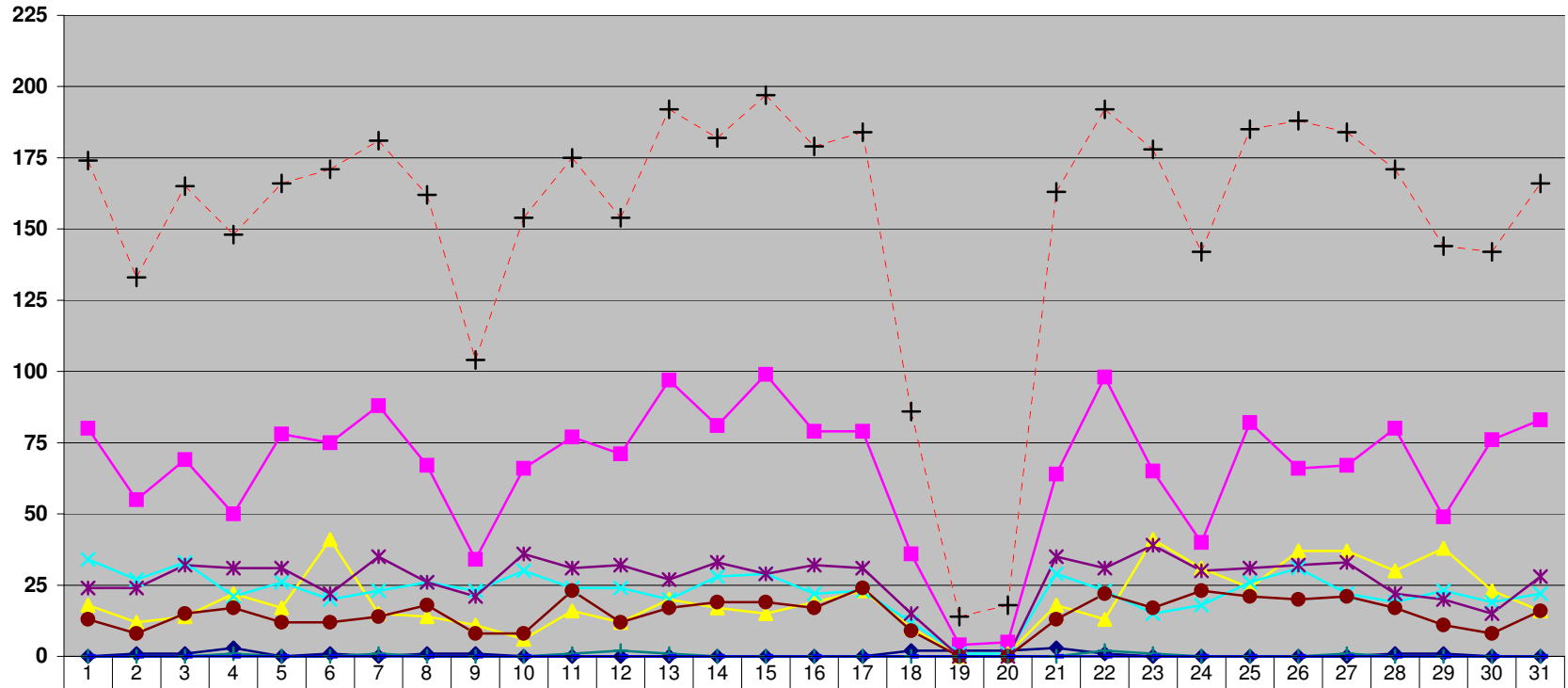
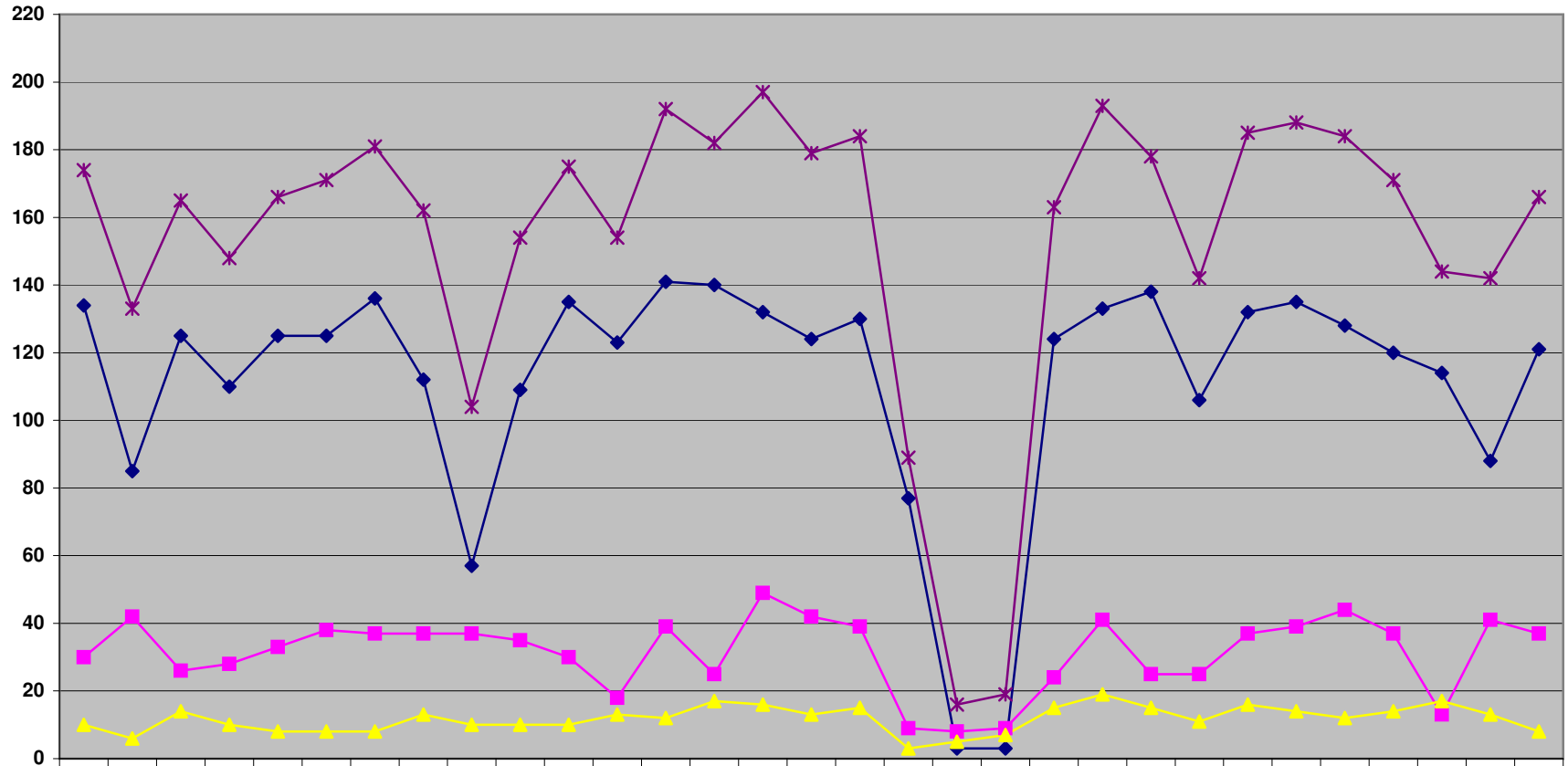


Flugbewegungen über Wicker 24 Std. Juli 2010



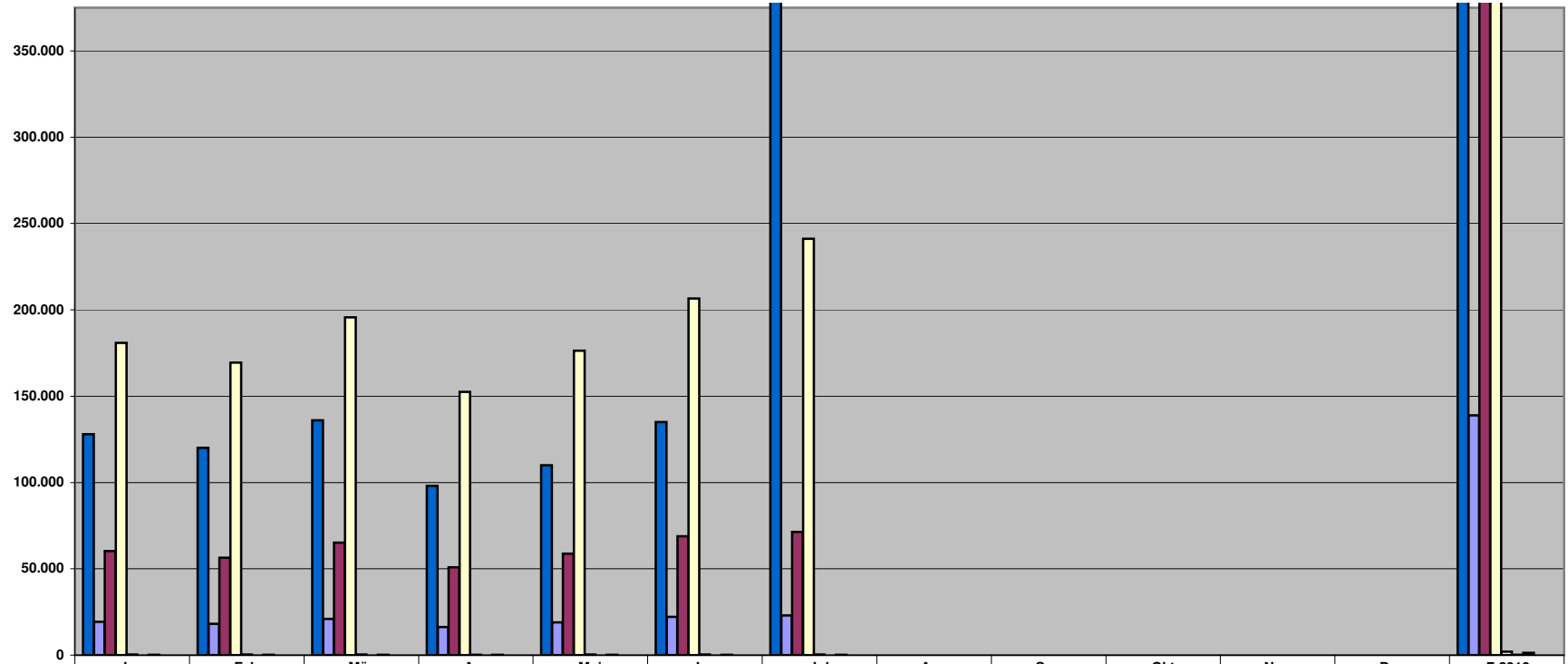
◆ 50 - 60 dB	0	1	1	3	0	1	0	1	1	0	0	0	0	0	0	0	0	2	2	2	3	1	0	0	0	0	0	0	1	1	0	0
■ 60 - 65 dB	80	55	69	50	78	75	88	67	34	66	77	71	97	81	99	79	79	36	4	5	64	98	65	40	82	66	67	80	49	76	83	
▲ 65 - 70 dB	18	12	14	22	17	41	15	14	11	6	16	12	20	17	15	19	23	10	0	1	18	13	41	31	24	37	37	30	38	23	16	
✕ 70 - 75 dB	34	27	33	21	26	20	23	26	23	30	24	24	20	28	29	22	23	12	1	1	29	23	15	18	26	31	22	19	23	19	22	
✳ 75 - 80 dB	24	24	32	31	31	22	35	26	21	36	31	32	27	33	29	32	31	15	0	0	35	31	39	30	31	32	33	22	20	15	28	
● 80 - 85 dB	13	8	15	17	12	12	14	18	8	8	23	12	17	19	19	17	24	9	0	0	13	22	17	23	21	20	21	17	11	8	16	
+ 85 - 90 dB	0	0	0	1	0	0	1	0	0	0	1	2	1	0	0	0	0	0	0	0	0	2	1	0	0	0	1	0	0	0	0	
◆ > 90 dB	0	0	0	0	0	0	0	0	0	0	0	0	0	0	0	0	0	0	0	0	0	0	0	0	0	0	0	0	0	0	0	
- - + - - Gesamt	174	133	165	148	166	171	181	162	104	154	175	154	192	182	197	179	184	86	14	18	163	192	178	142	185	188	184	171	144	142	166	

Anzahl Überflüge Wicker Juli 2010



	1	2	3	4	5	6	7	8	9	10	11	12	13	14	15	16	17	18	19	20	21	22	23	24	25	26	27	28	29	30	31
✱ Gesamt pro Tag	174	133	165	148	166	171	181	162	104	154	175	154	192	182	197	179	184	89	16	19	163	193	178	142	185	188	184	171	144	142	166
◆ Tag 06 - 18	134	85	125	110	125	125	136	112	57	109	135	123	141	140	132	124	130	77	3	3	124	133	138	106	132	135	128	120	114	88	121
■ Rand18 - 22	30	42	26	28	33	38	37	37	37	35	30	18	39	25	49	42	39	9	8	9	24	41	25	25	37	39	44	37	13	41	37
▲ Nacht 22 - 06	10	6	14	10	8	8	8	13	10	10	10	13	12	17	16	13	15	3	5	7	15	19	15	11	16	14	12	14	17	13	8

Summe der Emissions-Belastung durch FRA , die durch den Flugbetrieb im Jahr 2010 in t/kg verursacht wurden



	Jan	Feb	Mär	Apr	Mai	Jun	Jul	Aug	Sep	Okt	Nov	Dez	Σ 2010
■ Feinstaub in kg	128.000	120.000	136.000	98.000	110.000	135.000	781.000						1.508.000
■ Kerosin in t	19.393	18.172	20.985	16.353	18.904	22.149	22.966						138.922
■ CO2 in t	60.286	56.492	65.236	50.836	58.767	68.855	71.394						431.866
■ THG in t	180.859	169.476	195.707	152.507	176.301	206.564	241.183						1.322.597
■ NOx in t	286	270	308	243	286	330	344						2.067
■ HC in t	19	19	21	17	20	23	23						142
■ CO in t	199	190	217	165	193	228	233						1.425
■ Unbekannte;nicht berechnet	56%	56%	56%	56%	59%	56%	56%						57%
■ Gemittelte Triebwerkswerte	2%	2%	2%	2%	3%	2%	3%						2%

Wetter-Statistik

Region Frankfurt 01.01.2010 - 31.07.2010

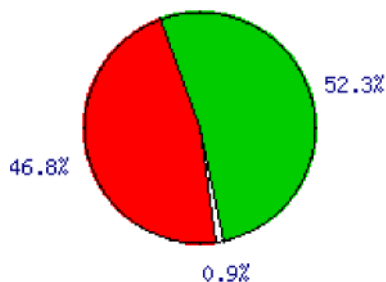
[Regions Menu](#)

Auswahl Jahr: [←](#) 2010 [▼](#)

[Erläuterung](#)

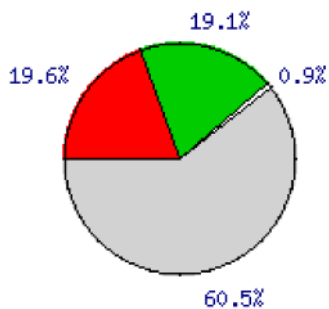
Runway 25/07

Windrichtung



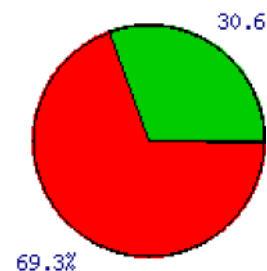
- Windrichtung: 160° - 340°
- Windrichtung: 340° - 160°
- Keine Daten vorhanden

Entscheidungsgrundlage



- Windrichtung: 160° - 340° und Rückenwind > 5kn
- Muss-Betriebsrichtung 25**
- Windrichtung: 340° - 160° und Rückenwind > 5kn
- Muss-Betriebsrichtung 07**
- Rückenwind ≤ 5kn
- Freie Wahl** der Betriebsrichtung
- Keine Daten vorhanden

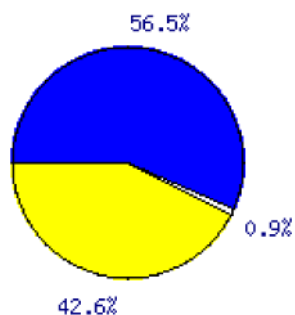
Betriebsrichtung



- Betriebsrichtung 25
- Betriebsrichtung 07
- Keine Daten vorhand

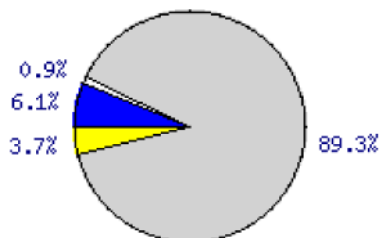
Runway 18/--

Windrichtung



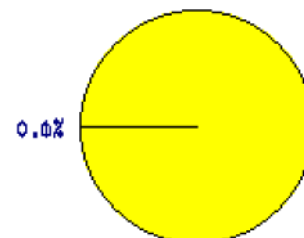
- Windrichtung: 90° - 270°
- Windrichtung: 270° - 90°
- Keine Daten vorhanden

Entscheidungsgrundlage



- Windrichtung: 90° - 270° und Rückenwind > 10kn
- Muss-Betriebsrichtung 18**

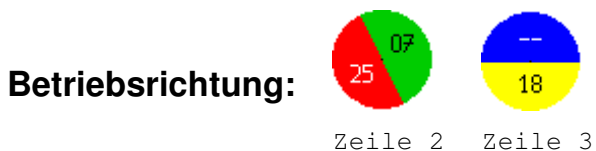
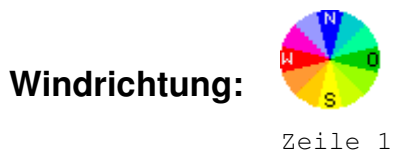
Betriebsrichtung



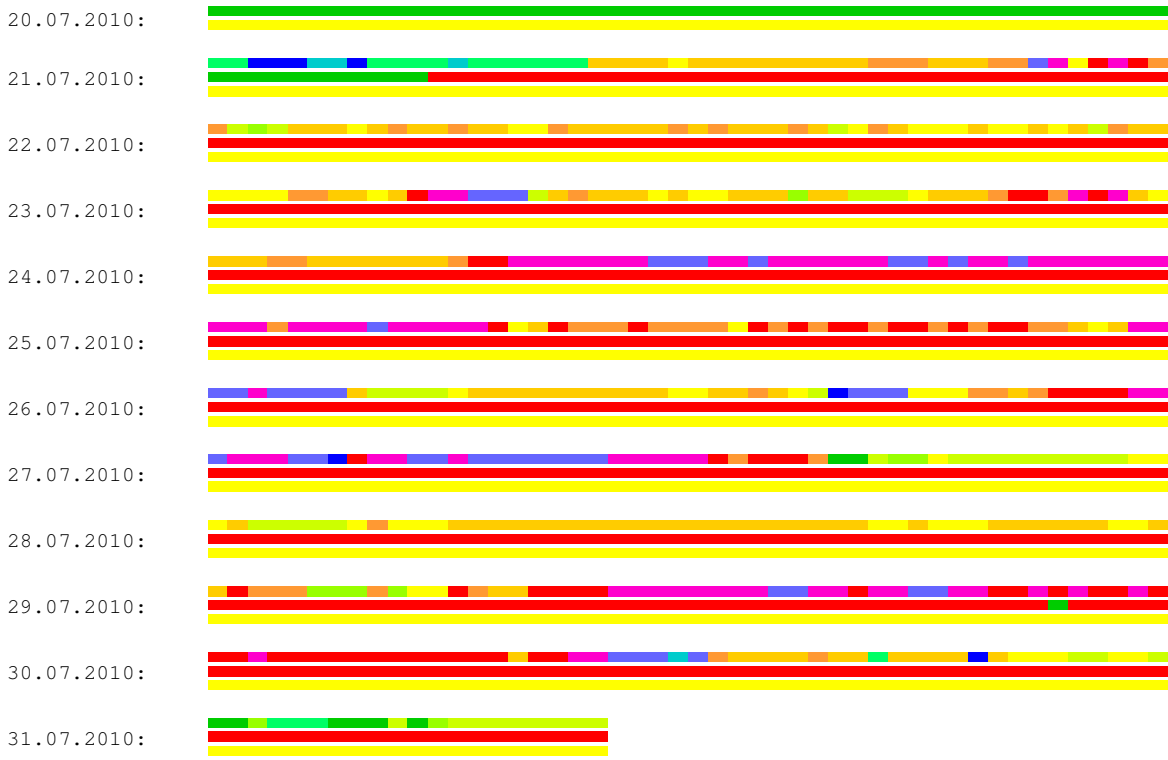
- Betriebsrichtung 18
- Betriebsrichtung --
- Keine Daten vorhanc

- Windrichtung: 270° - 90°
und Rückenwind > 10kn
- Muss-Betriebsrichtung** --
- Rückenwind ≤ 10kn
- Freie Wahl** der Betriebsrichtung
- Keine Daten vorhanden

Auswahl Monat: << Juli 2010 >>



Datum	1	2	3	4	5	6	7	8	9	10	11	12	13	14	15	16	17	18	19	20	21	22	23	Uhr	
01.07.2010:																									
02.07.2010:																									
03.07.2010:																									
04.07.2010:																									
05.07.2010:																									
06.07.2010:																									
07.07.2010:																									
08.07.2010:																									
09.07.2010:																									
10.07.2010:																									
11.07.2010:																									
12.07.2010:																									
13.07.2010:																									
14.07.2010:																									
15.07.2010:																									
16.07.2010:																									
17.07.2010:																									
18.07.2010:																									
19.07.2010:																									



[Zurück](#)