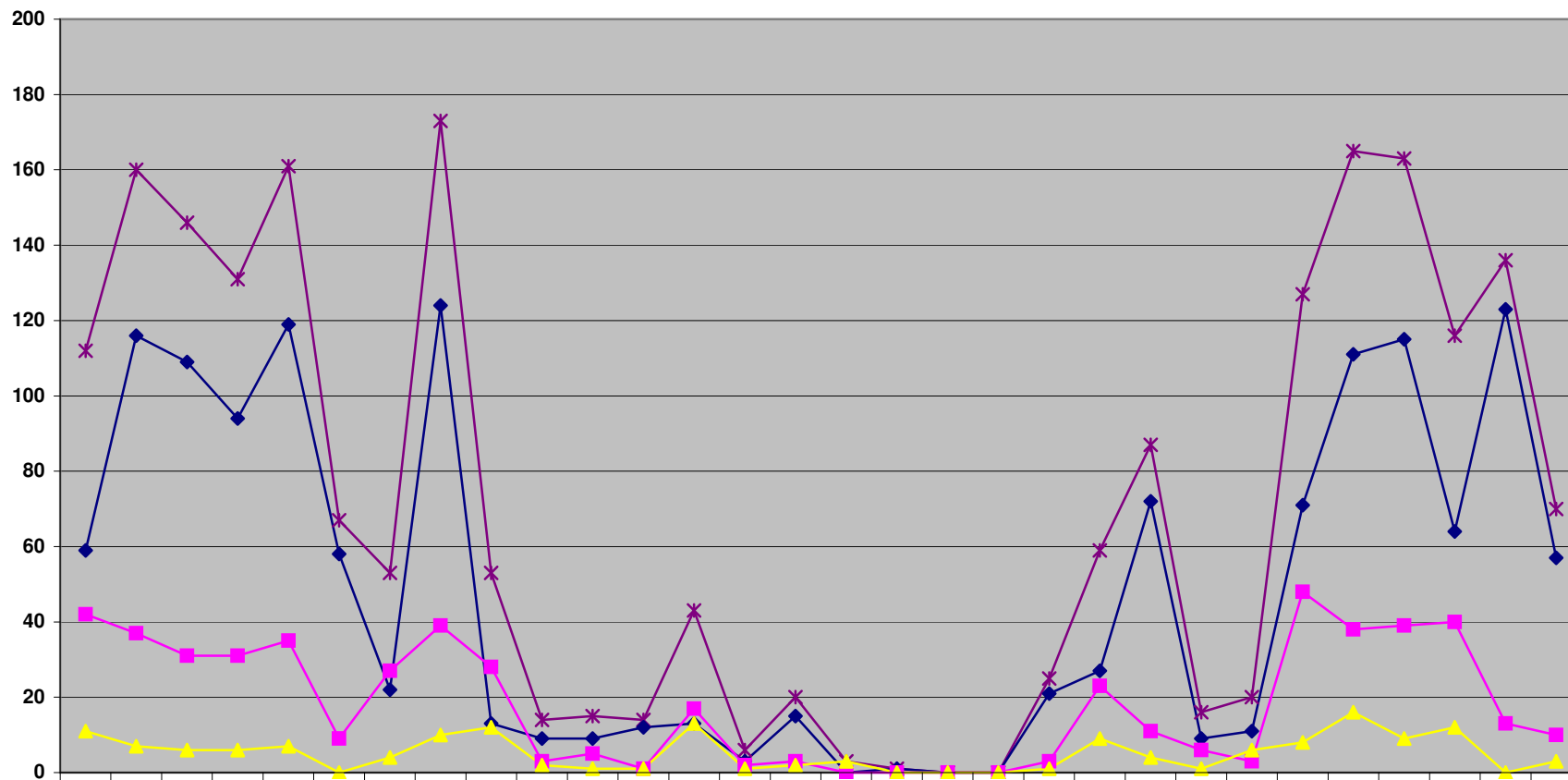
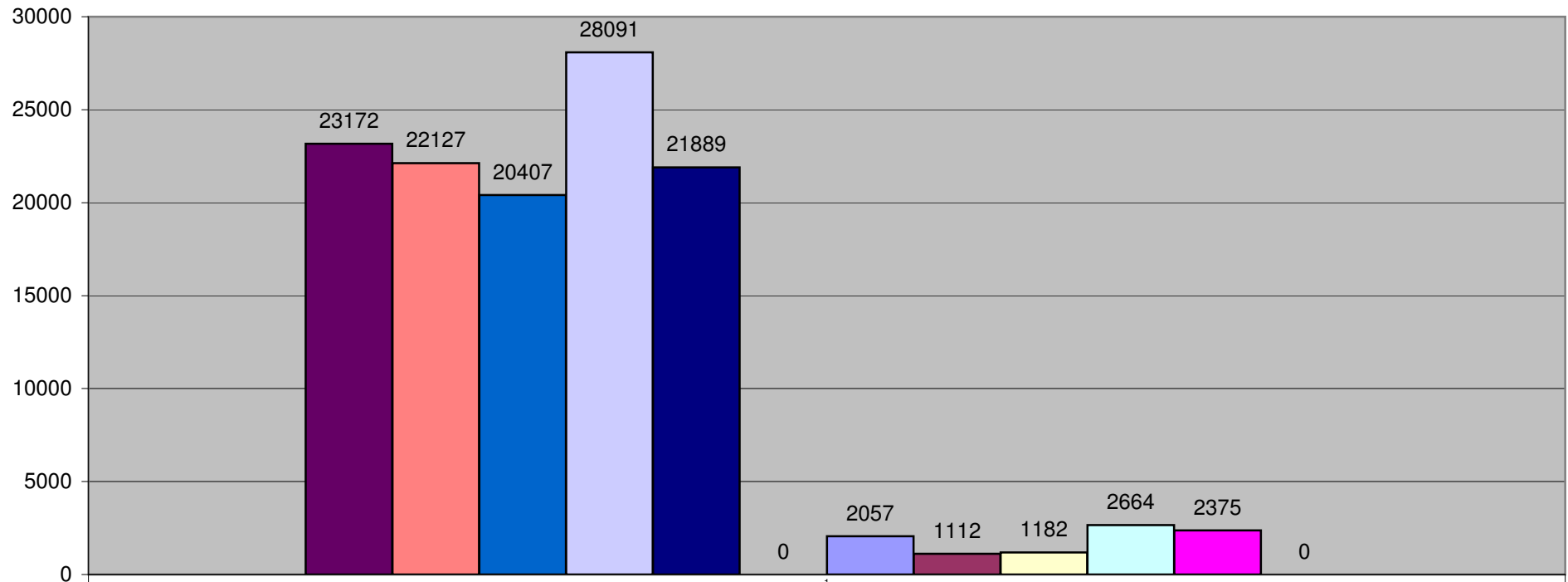


Anzahl Überflüge Wicker April 2010



| | | | | | | | | | | | | | | | | | | | | | | | | | | | | | | |
|------------------|-----|-----|-----|-----|-----|----|----|-----|----|----|----|----|----|---|----|---|---|---|---|----|----|----|----|----|-----|-----|-----|-----|-----|----|
| ✱ Gesamt pro Tag | 112 | 160 | 146 | 131 | 161 | 67 | 53 | 173 | 53 | 14 | 15 | 14 | 43 | 6 | 20 | 3 | 1 | 0 | 0 | 25 | 59 | 87 | 16 | 20 | 127 | 165 | 163 | 116 | 136 | 70 |
| ◆ Tag 06 - 18 | 59 | 116 | 109 | 94 | 119 | 58 | 22 | 124 | 13 | 9 | 9 | 12 | 13 | 3 | 15 | 0 | 1 | 0 | 0 | 21 | 27 | 72 | 9 | 11 | 71 | 111 | 115 | 64 | 123 | 57 |
| ■ Rand18 - 22 | 42 | 37 | 31 | 31 | 35 | 9 | 27 | 39 | 28 | 3 | 5 | 1 | 17 | 2 | 3 | 0 | 0 | 0 | 0 | 3 | 23 | 11 | 6 | 3 | 48 | 38 | 39 | 40 | 13 | 10 |
| ▲ Nacht 22 - 06 | 11 | 7 | 6 | 6 | 7 | 0 | 4 | 10 | 12 | 2 | 1 | 1 | 13 | 1 | 2 | 3 | 0 | 0 | 0 | 1 | 9 | 4 | 1 | 6 | 8 | 16 | 9 | 12 | 0 | 3 |

**Flugbewegungen registriert von WIDEMA-Messstation Wicker
im Monat Mai - Oktober ab 2005**
Stand 31. Mai 2010



| | |
|--------------|-------|
| ■ Tag 2005 | 23172 |
| ■ Tag 2006 | 22127 |
| ■ Tag 2007 | 20407 |
| ■ Tag 2008 | 28091 |
| ■ Tag 2009 | 21889 |
| ■ Tag 2010 | 0 |
| ■ Nacht 2005 | 2057 |
| ■ Nacht 2006 | 1112 |
| ■ Nacht 2007 | 1182 |
| ■ Nacht 2008 | 2664 |
| ■ Nacht 2009 | 2375 |
| ■ Nacht 2010 | 0 |

Wetter-Statistik

Region Frankfurt 01.01.2010 - 01.06.2010

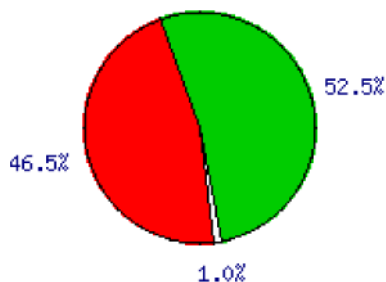
[Regions Menu](#)

Auswahl Jahr: 2010

[Erläuterung](#)

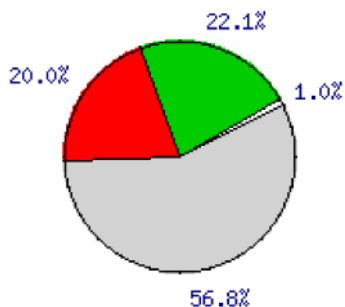
Runway 25/07

Windrichtung



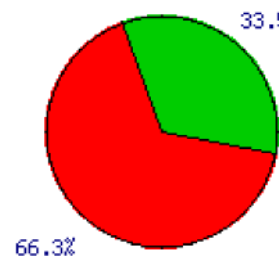
- Windrichtung: 160° - 340°
- Windrichtung: 340° - 160°
- Keine Daten vorhanden

Entscheidungsgrundlage



- Windrichtung: 160° - 340° und Rückenwind > 5kn
- Windrichtung: 340° - 160° und Rückenwind > 5kn
- Rückenwind ≤ 5kn
- Keine Daten vorhanden

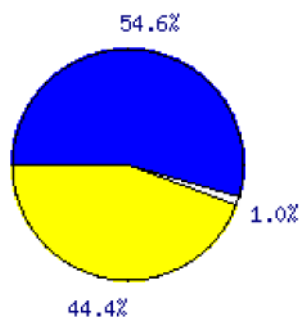
Betriebsrichtun



- Betriebsrichtung 25
- Betriebsrichtung 07
- Keine Daten vorhand

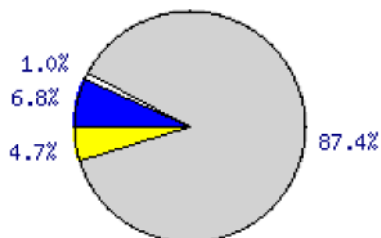
Runway 18/--

Windrichtung



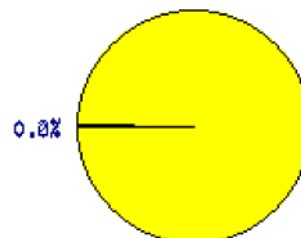
- Windrichtung: 90° - 270°
- Windrichtung: 270° - 90°
- Keine Daten vorhanden

Entscheidungsgrundlage



- Windrichtung: 90° - 270° und Rückenwind > 10kn
- Muss-Betriebsrichtung 18**
- Keine Daten vorhanden

Betriebsrichtun

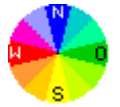


- Betriebsrichtung 18
- Betriebsrichtung --
- Keine Daten vorhand

- Windrichtung: 270° - 90°
und Rückenwind > 10kn
- Muss-Betriebsrichtung --**
- Rückenwind ≤ 10kn
- Freie Wahl** der Betriebsrichtung
- Keine Daten vorhanden

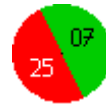
Auswahl Monat: << Juni 2010 >>

Windrichtung:



Zeile 1

Betriebsrichtung:



Zeile 2



Zeile 3

Datum 1 2 3 4 5 6 7 8 9 10 11 12 13 14 15 16 17 18 19 20 21 22 23 Uhr

01.06.2010:



[Zurück](#)

