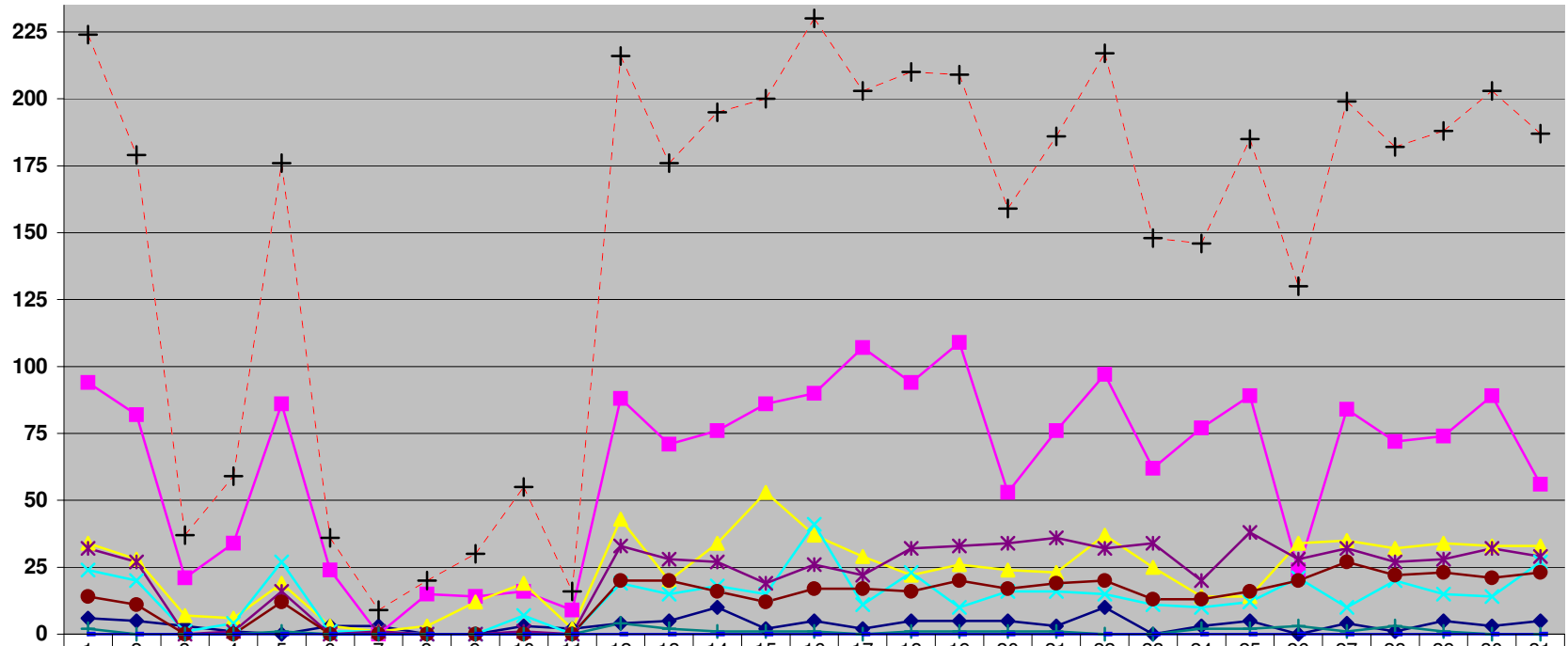
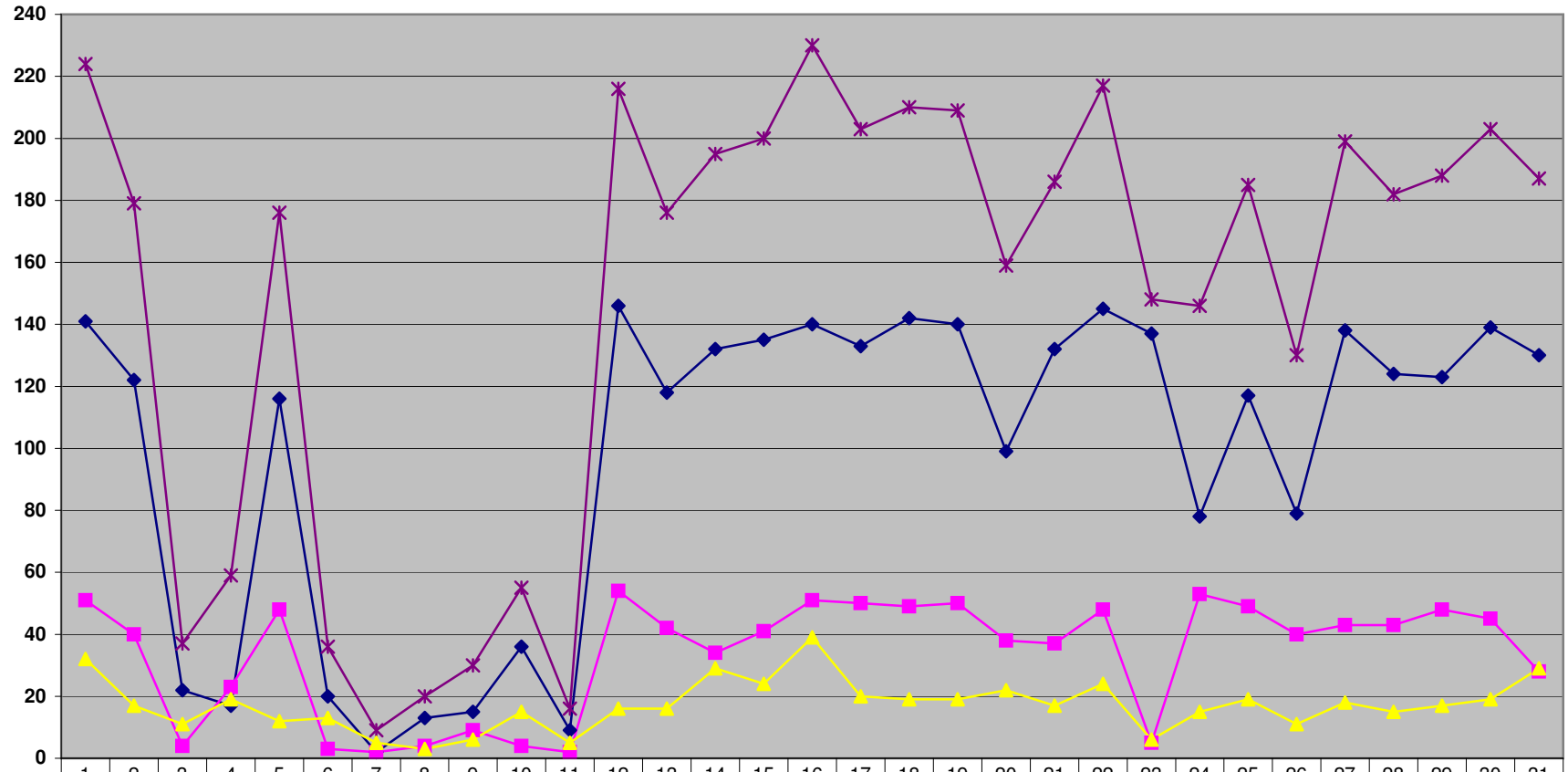


Flugbewegungen über Wicker 24 Std.März 2010



◆ 50 - 60 dB	6	5	3	1	0	3	3	0	0	3	2	4	5	10	2	5	2	5	5	5	3	10	0	3	5	0	4	1	5	3	5
■ 60 - 65 dB	94	82	21	34	86	24	0	15	14	16	9	88	71	76	86	90	107	94	109	53	76	97	62	77	89	24	84	72	74	89	56
▲ 65 - 70 dB	34	28	7	6	19	3	1	3	12	19	2	43	20	34	53	37	29	22	26	24	23	37	25	14	14	34	35	32	34	33	33
✕ 70 - 75 dB	24	20	1	4	27	1	1	0	0	7	0	19	15	18	15	41	11	23	10	16	16	15	11	10	12	21	10	20	15	14	27
✱ 75 - 80 dB	32	27	0	1	16	0	1	0	0	1	0	33	28	27	19	26	22	32	33	34	36	32	34	20	38	28	32	27	28	32	29
● 80 - 85 dB	14	11	0	0	12	0	0	0	0	0	0	20	20	16	12	17	17	16	20	17	19	20	13	13	16	20	27	22	23	21	23
+ 85 - 90 dB	2	0	0	0	1	0	0	0	0	0	0	4	2	1	1	1	0	1	1	1	1	0	0	2	2	3	1	3	1	0	0
+ > 90 dB	0	0	0	0	0	0	0	0	0	0	0	0	0	0	0	0	0	0	0	0	0	0	0	0	0	0	0	0	0	0	0
- - + Gesamt	224	179	37	59	176	36	9	20	30	55	16	216	176	195	200	230	203	210	209	159	186	217	148	146	185	130	199	182	188	203	187

Anzahl Überflüge Wicker März 2010



✖ Gesamt pro Tag	224	179	37	59	176	36	9	20	30	55	16	216	176	195	200	230	203	210	209	159	186	217	148	146	185	130	199	182	188	203	187
◆ Tag 06 - 18	141	122	22	17	116	20	2	13	15	36	9	146	118	132	135	140	133	142	140	99	132	145	137	78	117	79	138	124	123	139	130
■ Rand18 - 22	51	40	4	23	48	3	2	4	9	4	2	54	42	34	41	51	50	49	50	38	37	48	5	53	49	40	43	43	48	45	28
▲ Nacht 22 - 06	32	17	11	19	12	13	5	3	6	15	5	16	16	29	24	39	20	19	19	22	17	24	6	15	19	11	18	15	17	19	29

Wetter-Statistik

Region Frankfurt 01.01.2010 - 02.04.2010

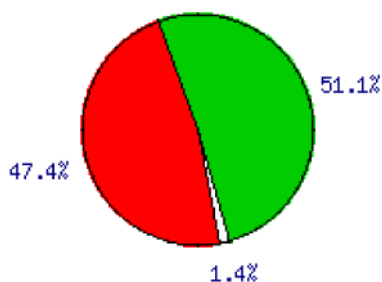
[Regions Menu](#)

Auswahl Jahr: [◀](#) 2010 [▶](#)

[Erläuterung](#)

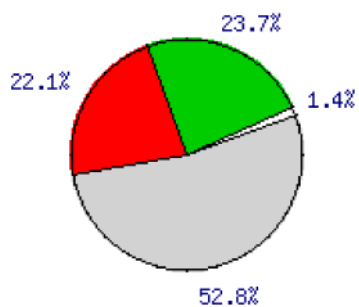
Runway 25/07

Windrichtung



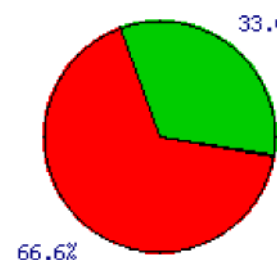
- Windrichtung: 160° - 340°
- Windrichtung: 340° - 160°
- Keine Daten vorhanden

Entscheidungsgrundlage



- Windrichtung: 160° - 340° und Rückenwind > 5kn
- Muss-Betriebsrichtung 25**
- Windrichtung: 340° - 160° und Rückenwind > 5kn
- Muss-Betriebsrichtung 07**
- Rückenwind ≤ 5kn
- Freie Wahl** der Betriebsrichtung
- Keine Daten vorhanden

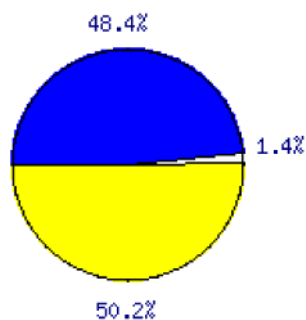
Betriebsrichtung



- Betriebsrichtung 25
- Betriebsrichtung 07
- Keine Daten vorhand

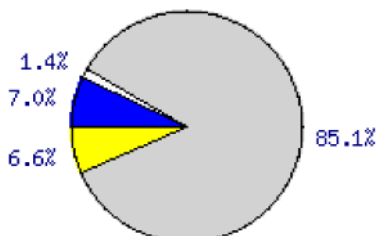
Runway 18/--

Windrichtung



- Windrichtung: 90° - 270°
- Windrichtung: 270° - 90°
- Keine Daten vorhanden

Entscheidungsgrundlage



- Windrichtung: 90° - 270° und Rückenwind > 10kn
- Muss-Betriebsrichtung 18**

Betriebsrichtung

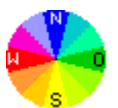


- Betriebsrichtung 18
- Betriebsrichtung --
- Keine Daten vorhand

- Windrichtung: 270° - 90°
und Rückenwind > 10kn
- Muss-Betriebsrichtung** --
- Rückenwind ≤ 10kn
- Freie Wahl** der Betriebsrichtung
- Keine Daten vorhanden

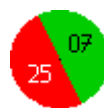
Auswahl Monat: ⏪ März 2010 ⏩

Windrichtung:



Zeile 1

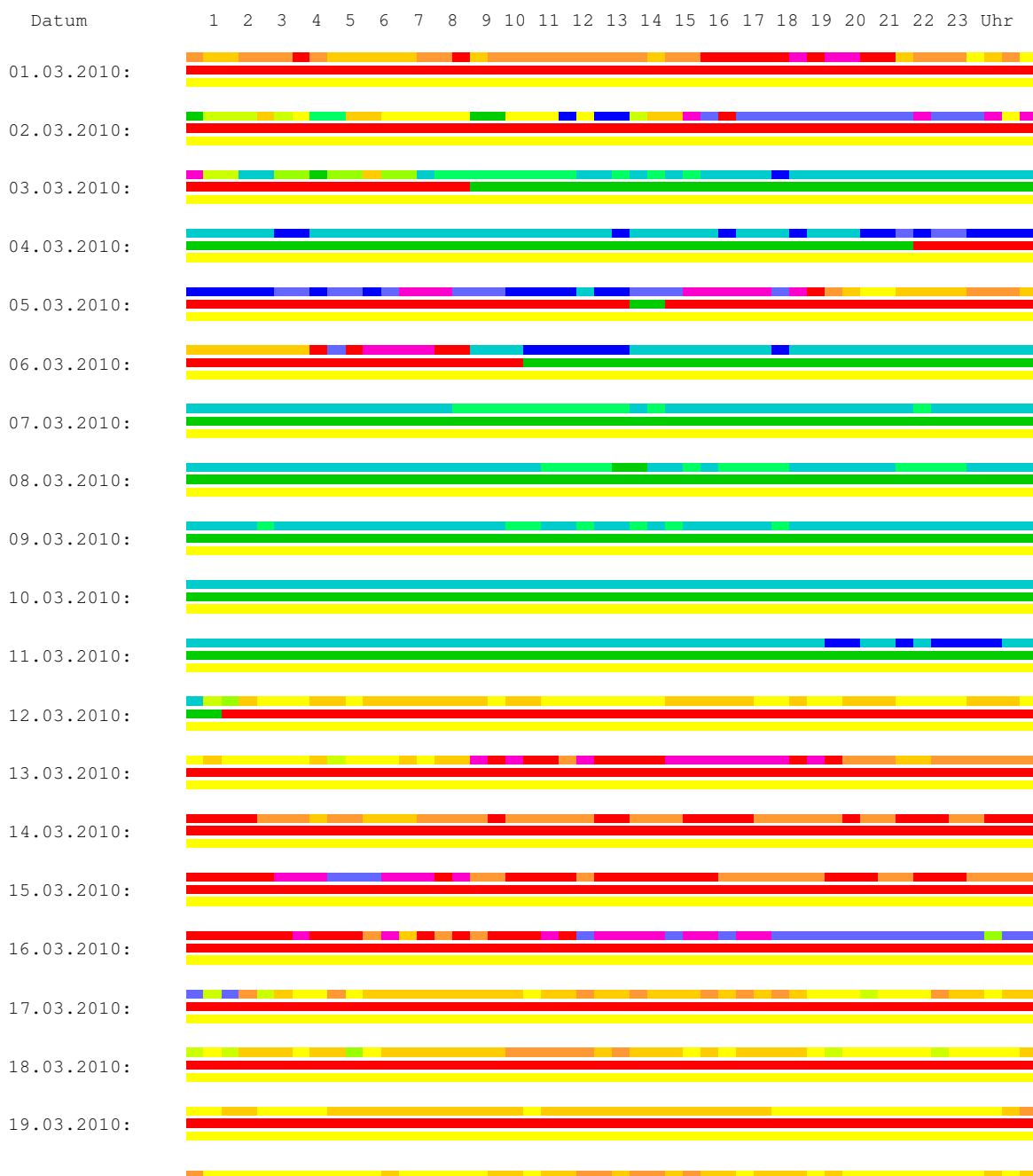
Betriebsrichtung:

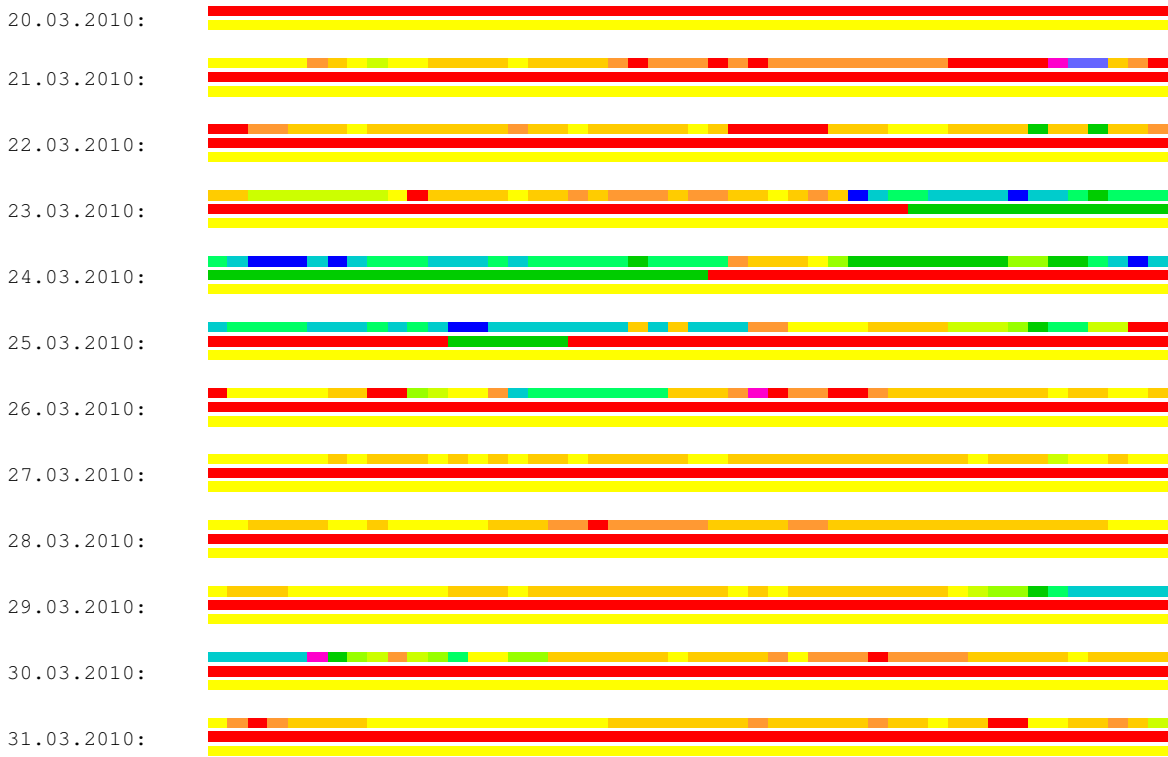


Zeile 2



Zeile 3





[Zurück](#)