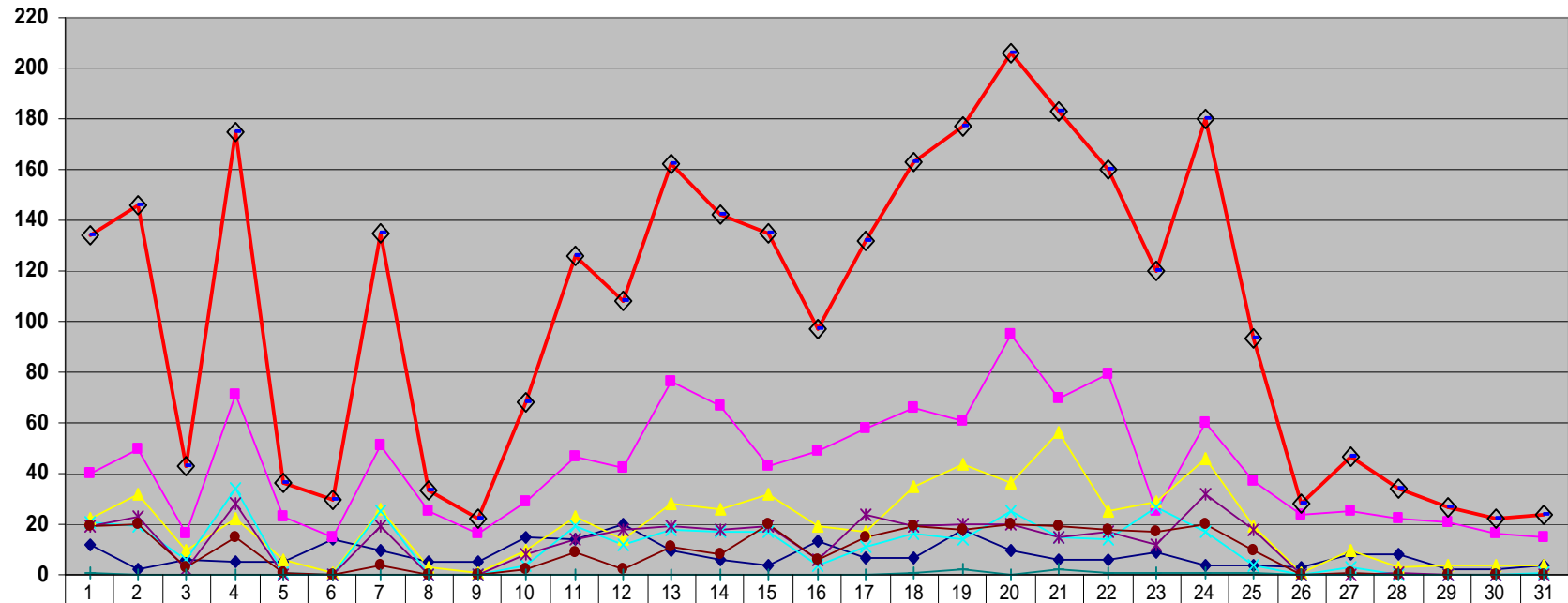


Flugbewegungen über Wicker 24 Std. Januar 2009



◆ 50 - 60 dB	12	2	6	5	5	14	10	5	5	15	14	20	10	6	4	13	7	7	18	10	6	6	9	4	4	3	8	8	2	2	4
■ 60 - 65 dB	40	50	16	71	23	15	51	25	16	29	47	42	76	67	43	49	58	66	61	95	70	79	25	60	37	24	25	22	21	16	15
▲ 65 - 70 dB	22	32	10	22	6	1	26	3	1	10	23	14	28	26	32	19	17	35	44	36	56	25	29	46	19	1	10	3	4	4	4
✕ 70 - 75 dB	21	19	6	34	1	0	25	0	0	4	19	12	18	17	17	4	11	16	14	25	15	14	27	17	4	0	3	0	0	0	1
* 75 - 80 dB	19	23	2	28	0	0	19	0	0	8	14	18	19	18	19	6	24	19	20	20	15	17	12	32	18	0	0	1	0	0	0
● 80 - 85 dB	19	20	3	15	1	0	4	0	0	2	9	2	11	8	20	6	15	19	18	20	19	18	17	20	10	0	1	0	0	0	0
+ 85 - 90 dB	1	0	0	0	0	0	0	0	0	0	0	0	0	0	0	0	0	1	2	0	2	1	1	1	1	0	0	0	0	0	0
— > 90 dB	134	146	43	175	36	30	135	33	22	68	126	108	162	142	135	97	132	163	177	206	183	160	120	180	93	28	47	34	27	22	24
◆ Gesamt	134	146	43	175	36	30	135	33	22	68	126	108	162	142	135	97	132	163	177	206	183	160	120	180	93	28	47	34	27	22	24