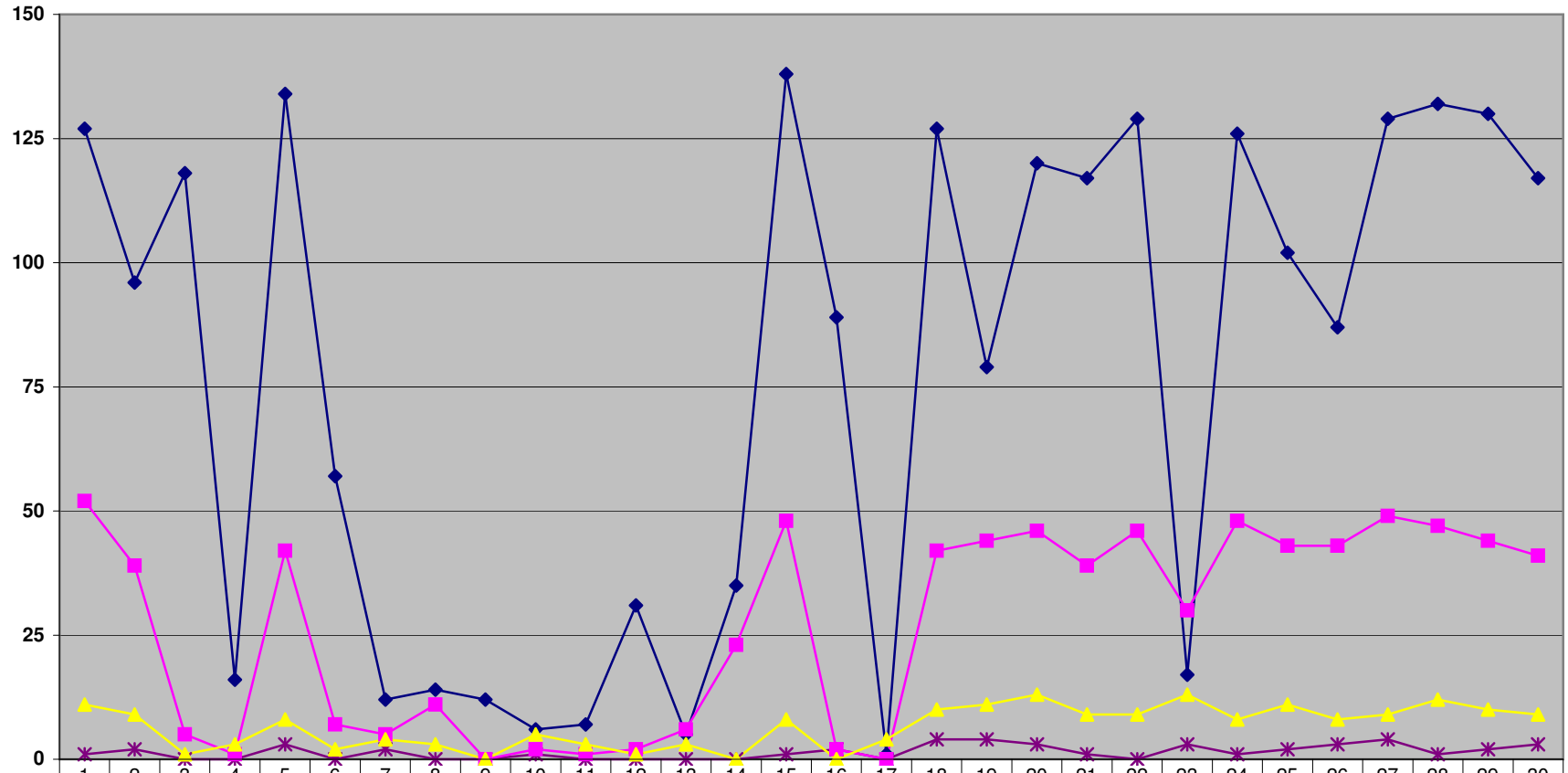
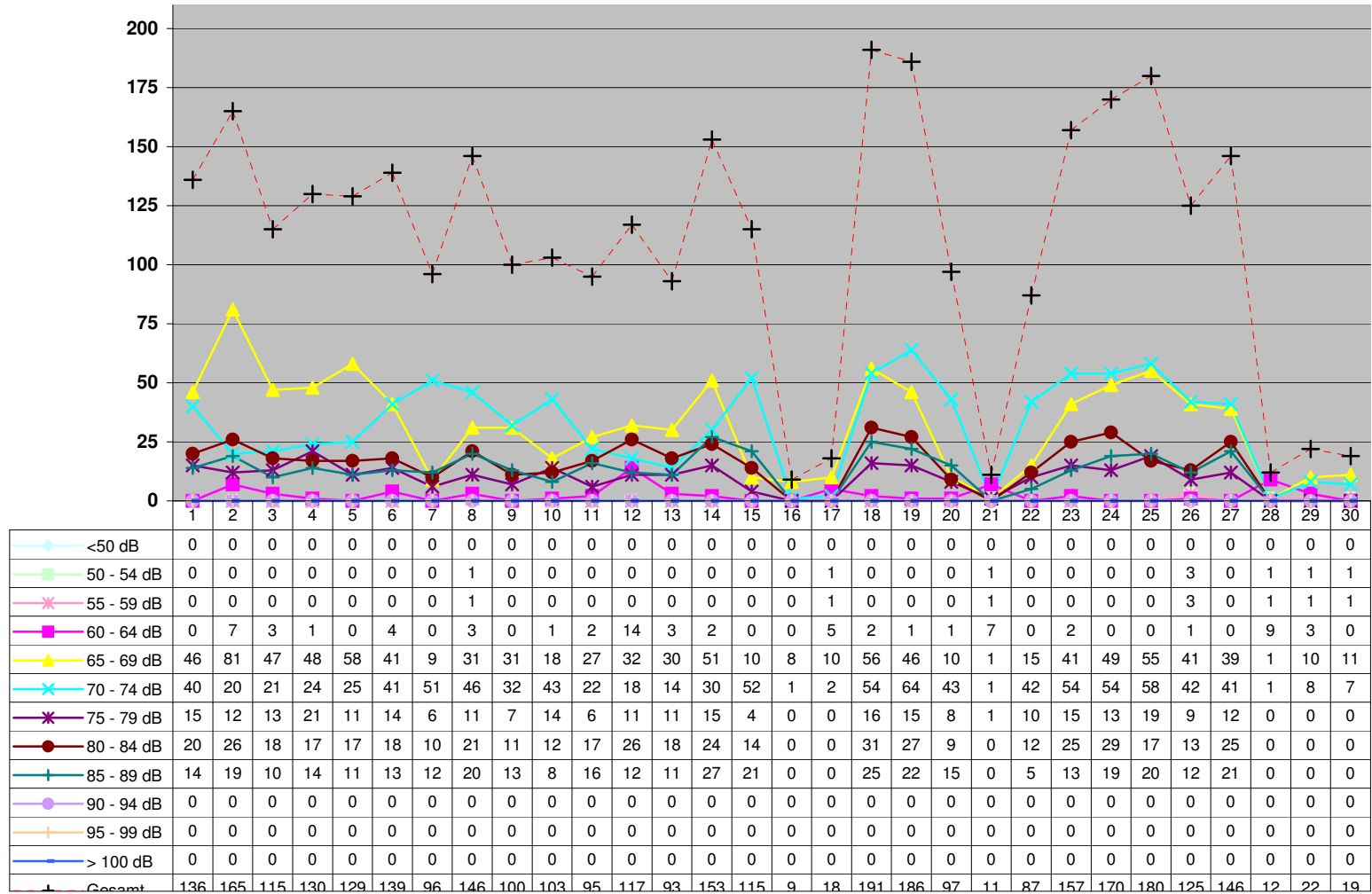


Anzahl Überflüge Wicker nach Zeitabschnitten im November 2010

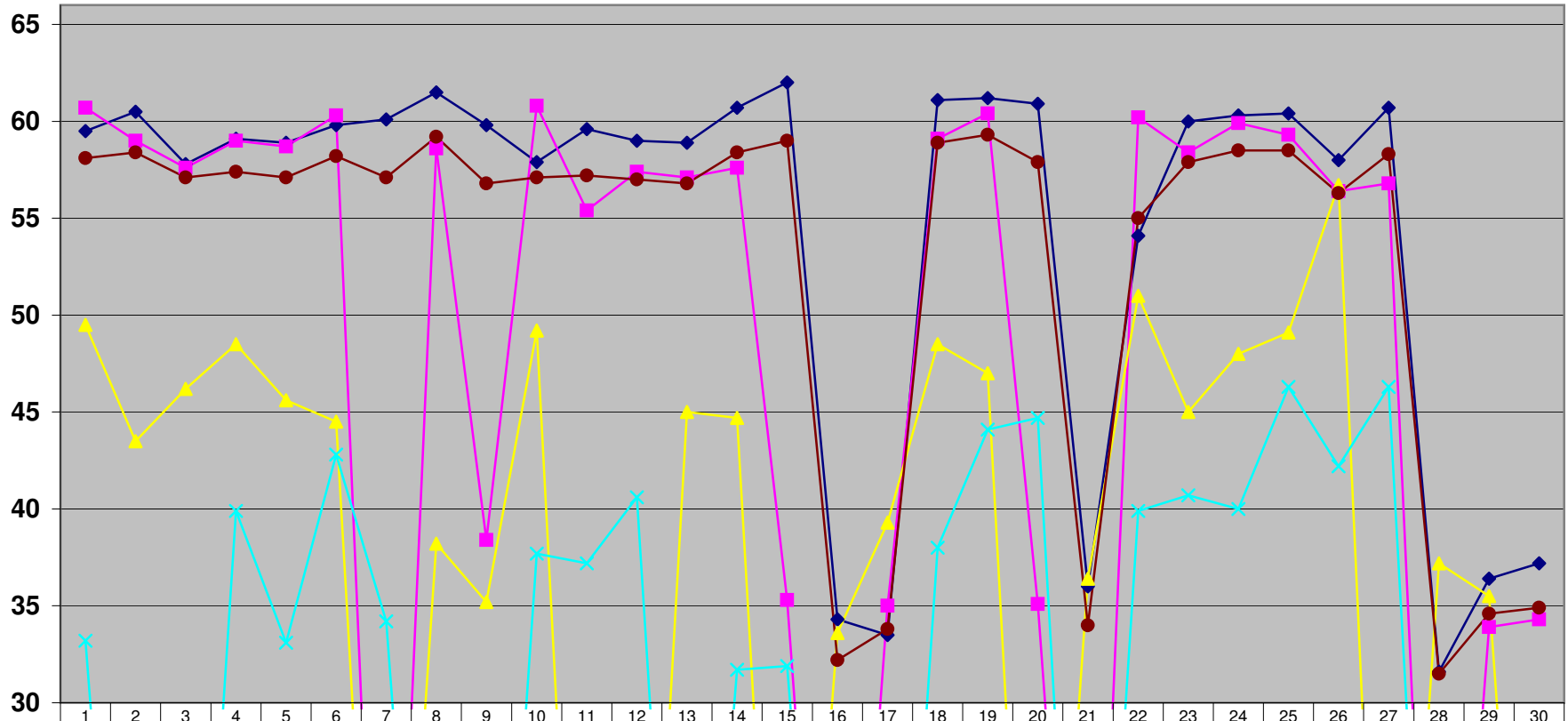


✱ Gesamt pro Tag	1	2	0	0	3	0	2	0	0	1	0	0	0	0	0	0	4	4	3	1	0	3	1	2	3	4	1	2	3	
◆ Tag 06 - 18	127	96	118	16	134	57	12	14	12	6	7	31	5	35	138	89	1	127	79	120	117	129	17	126	102	87	129	132	130	117
■ Rand18 - 22	52	39	5	1	42	7	5	11	0	2	1	2	6	23	48	2	0	42	44	46	39	46	30	48	43	43	49	47	44	41
▲ Nacht 22 - 06	11	9	1	3	8	2	4	3	0	5	3	1	3	0	8	0	4	10	11	13	9	9	13	8	11	8	9	12	10	9

Summe der Flugbewegungen über Wicker in 24 Std. im November 2010

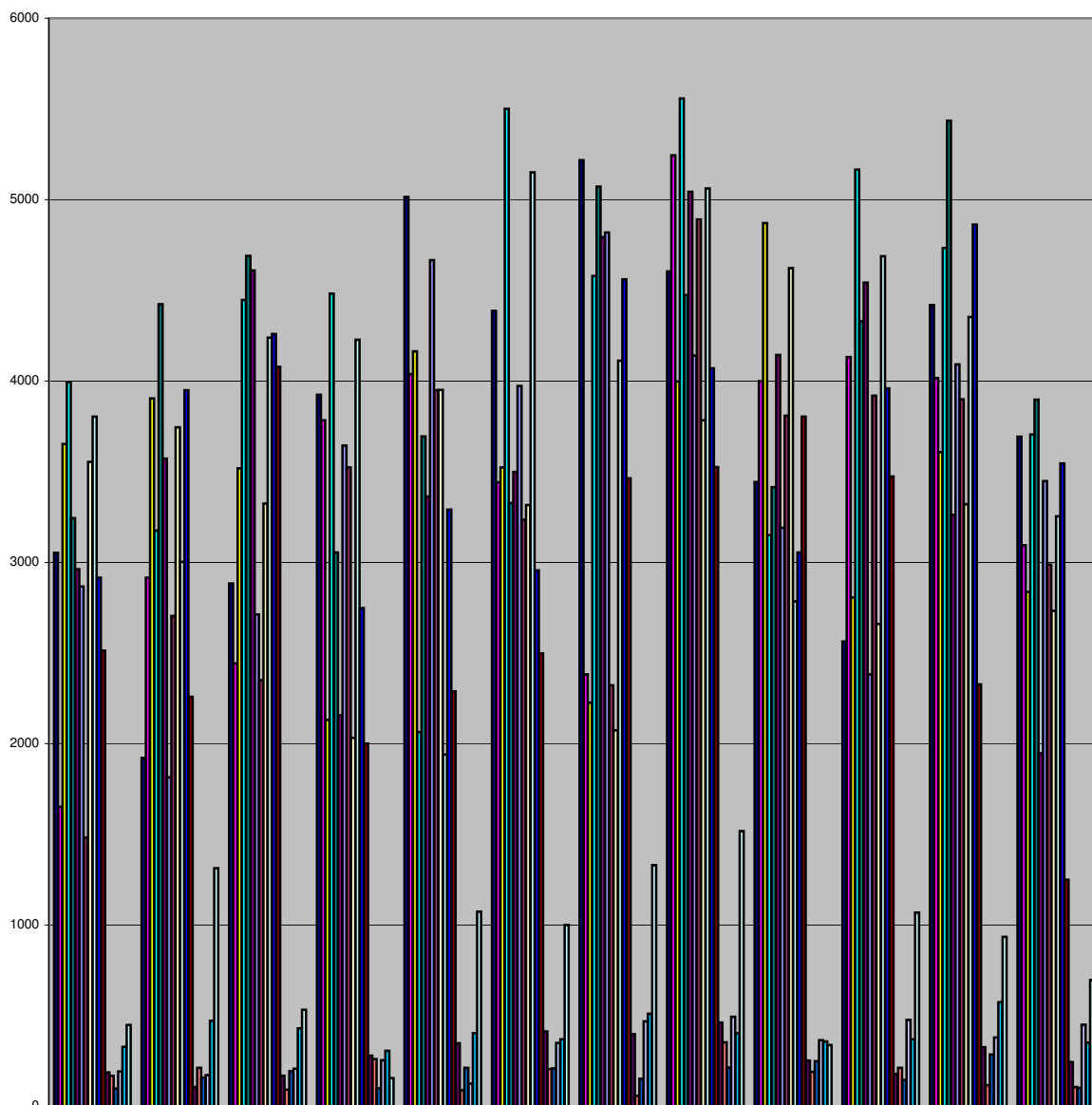


LEQ-Werte im Oktober 2010 in Wicker



	1	2	3	4	5	6	7	8	9	10	11	12	13	14	15	16	17	18	19	20	21	22	23	24	25	26	27	28	29	30
◆ LEQ_Tag	59,5	60,5	57,8	59,1	58,9	59,8	60,1	61,5	59,8	57,9	59,6	59,0	58,9	60,7	62,0	34,3	33,5	61,1	61,2	60,9	36,0	54,1	60,0	60,3	60,4	58,0	60,7	31,6	36,4	37,2
■ LEQ_Rand	60,7	59,0	57,6	59,0	58,7	60,3	0	58,6	38,4	60,8	55,4	57,4	57,1	57,6	35,3	0	35,0	59,1	60,4	35,1	0	60,2	58,4	59,9	59,3	56,4	56,8	0	33,9	34,3
▲ LEQ_Nacht	49,5	43,5	46,2	48,5	45,6	44,5	0	38,2	35,2	49,2	0	0	45,0	44,7	0	33,6	39,3	48,5	47,0	0	36,4	51,0	45,0	48,0	49,1	56,7	0	37,2	35,5	0
× LEQ_Kernacht	33,2	0	0	39,9	33,1	42,8	34,2	0	0	37,7	37,2	40,6	0	31,7	31,9	0	0	38,0	44,1	44,7	0	39,9	40,7	40,0	46,3	42,2	46,3	0	0	0
● LEQ_i.M.	58,1	58,4	57,1	57,4	57,1	58,2	57,1	59,2	56,8	57,1	57,2	57	56,8	58,4	59	32,2	33,8	58,9	59,3	57,9	34,0	55,0	57,9	58,5	58,5	56,3	58,3	31,5	34,6	34,9

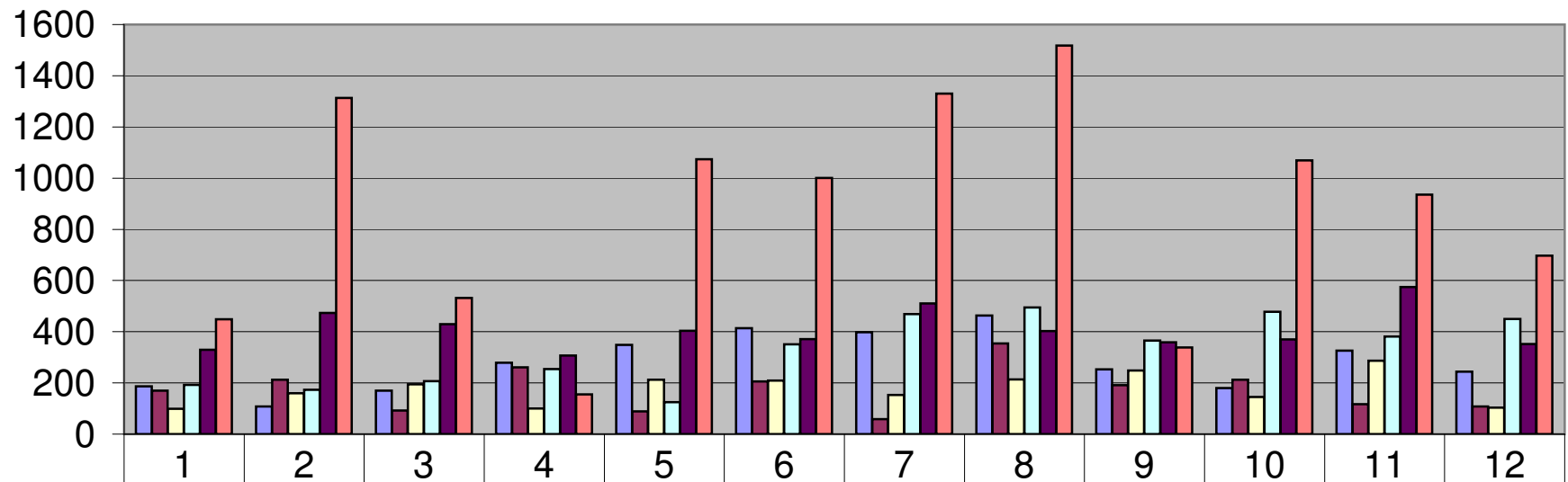
Anzahl Flugbewegungen pro Jahr Wicker ab 2005
Stand 31. Dezember 2010



■ Gesamt 2005	3053	1922	2883	3924	5015	4386	5217	4604	3444	2563	4418	3693
■ Gesamt 2006	1652	2916	2443	3784	4038	3442	2382	5245	4000	4132	4016	3095
■ Gesamt 2007	3653	3904	3519	2132	4163	3524	2227	3998	4871	2806	3608	2836
■ Gesamt 2008	3995	3175	4446	4482	2065	5501	4580	5557	3150	5166	4734	3704
■ Gesamt 2009	3244	4423	4689	3055	3694	3327	5072	4473	3414	4329	5436	3897
■ Gesamt 2010	2962	3572	4610	2156	3363	3499	4794	5044	4143	4543	3262	1947
■ Tag 2005	2866	1814	2713	3645	4666	3972	4819	4141	3191	2383	4092	3449
■ Tag 2006	1482	2704	2351	3523	3949	3236	2323	4891	3809	3919	3899	2987
■ Tag 2007	3554	3744	3325	2032	3951	3315	2074	3784	4622	2661	3321	2733
■ Tag 2008	3803	3002	4239	4228	1940	5150	4111	5062	2785	4688	4353	3254
■ Tag 2009	2915	3950	4259	2748	3290	2956	4561	4070	3055	3959	4862	3545
■ Tag 2010	2513	2259	4078	2001	2289	2498	3.464	3.526	3.804	3.474	2327	1250
■ Nacht 2005	187	108	170	279	349	414	398	463	253	180	326	244
■ Nacht 2006	170	212	92	261	89	206	59	354	191	213	117	108
■ Nacht 2007	99	160	194	100	212	209	153	214	249	145	287	103
■ Nacht 2008	192	173	207	254	125	351	469	495	365	478	381	450
■ Nacht 2009	329	473	430	307	404	371	511	403	359	370	574	352
■ Nacht 2010	449	1313	532	155	1074	1001	1330	1518	339	1069	935	697

Flugbewegungen registriert von WIDEMA-Messstation in Wicker im Monat ab 2005 Nacht

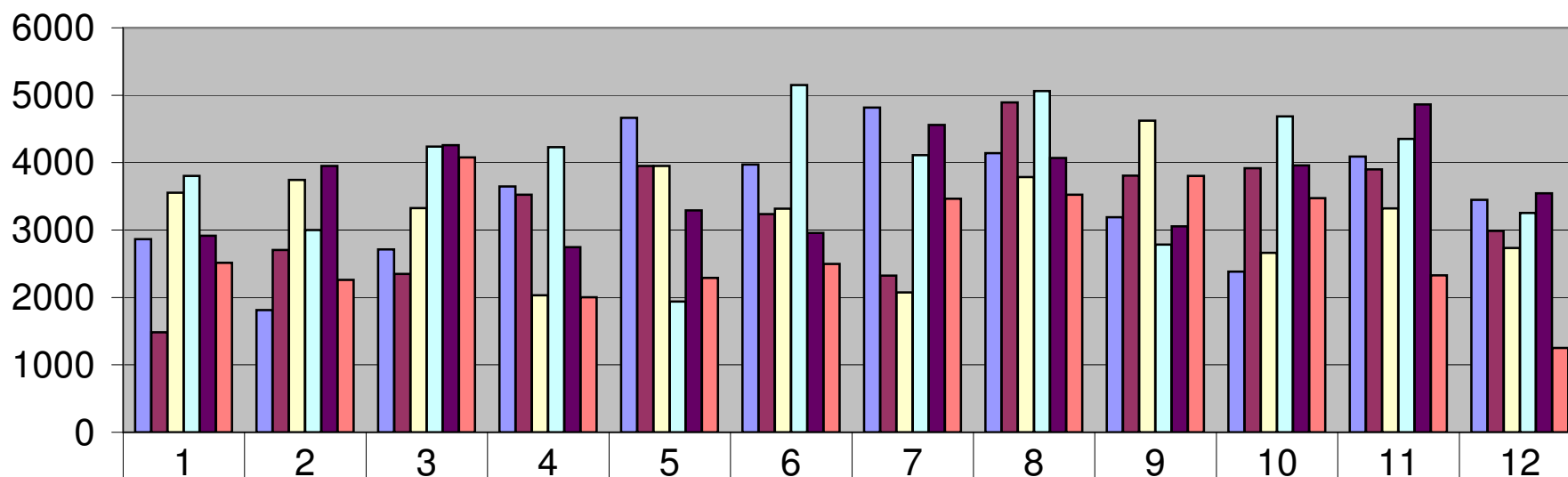
Stand 31. Dezember 2010



	1	2	3	4	5	6	7	8	9	10	11	12
Nacht 2005	187	108	170	279	349	414	398	463	253	180	326	244
Nacht 2006	170	212	92	261	89	206	59	354	191	213	117	108
Nacht 2007	99	160	194	100	212	209	153	214	249	145	287	103
Nacht 2008	192	173	207	254	125	351	469	495	365	478	381	450
Nacht 2009	329	473	430	307	404	371	511	403	359	370	574	352
Nacht 2010	449	1313	532	155	1074	1001	1330	1518	339	1069	935	697

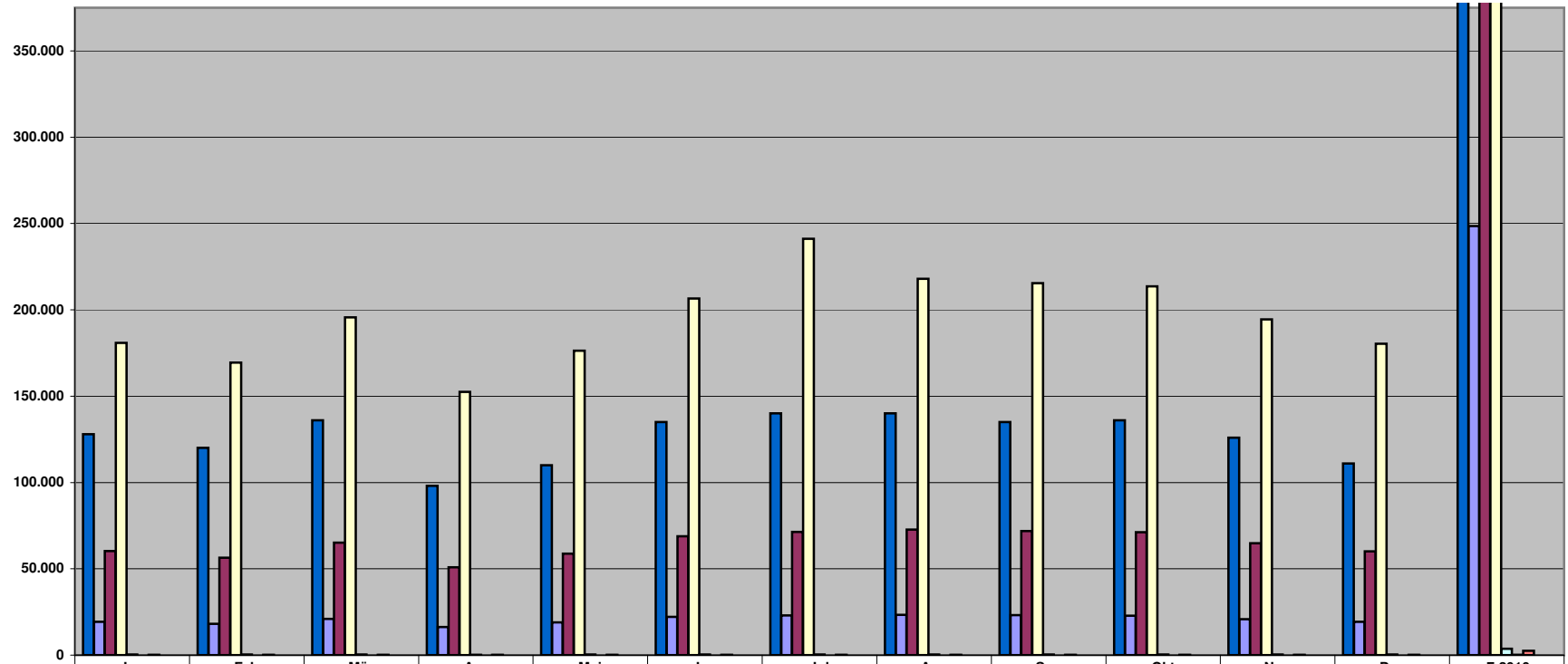
Flugbewegungen registriert von WIDEMA-Messstation in Wicker im Monat ab 2005 Tag

Stand 31. Dezember 2010



	1	2	3	4	5	6	7	8	9	10	11	12
Tag 2005	2866	1814	2713	3645	4666	3972	4819	4141	3191	2383	4092	3449
Tag 2006	1482	2704	2351	3523	3949	3236	2323	4891	3809	3919	3899	2987
Tag 2007	3554	3744	3325	2032	3951	3315	2074	3784	4622	2661	3321	2733
Tag 2008	3803	3002	4239	4228	1940	5150	4111	5062	2785	4688	4353	3254
Tag 2009	2915	3950	4259	2748	3290	2956	4561	4070	3055	3959	4862	3545
Tag 2010	2513	2259	4078	2001	2289	2498	3.464	3.526	3.804	3.474	2327	1250

Summe der Emissions-Belastung durch FRA , die durch den Flugbetrieb im Jahr 2010 in t/kg verursacht wurden



	Jan	Feb	Mär	Apr	Mai	Jun	Jul	Aug	Sep	Okt	Nov	Dez	Σ 2010
■ Feinstaub in kg	128.000	120.000	136.000	98.000	110.000	135.000	140.000	140.000	135.000	136.000	126.000	111.000	1.515.000
■ Kerosin in t	19.393	18.172	20.985	16.353	18.904	22.149	22.966	23.368	23.101	22.902	20.849	19.338	248.480
■ CO2 in t	60.286	56.492	65.236	50.836	58.767	68.855	71.394	72.645	71.813	71.196	64.813	60.116	772.449
■ THG in t	180.859	169.476	195.707	152.507	176.301	206.564	241.183	217.935	215.438	213.587	194.438	180.347	2.344.342
■ NOx in t	286	270	308	243	286	330	344	360	353	340	307	290	3.717
■ HC in t	19	19	21	17	20	23	23	25	24	22	20	18	251
■ CO in t	199	190	217	165	193	228	233	238	234	226	207	192	2.522
■ Unbekannte;nicht berechnet	56%	56%	56%	56%	59%	56%	56%	56%	55%	55%	55%	55%	56%
■ Gemittelte Triebwerkswerte	2%	2%	2%	2%	3%	2%	3%	3%	5%	2%	2%	2%	3%

Wetter-Statistik

Region Frankfurt 01.01.2010 - 31.12.2010

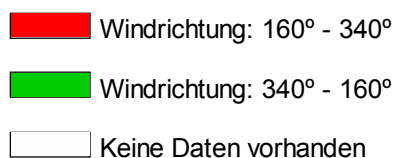
[Regions Menu](#)

Auswahl Jahr: << 2010 >>

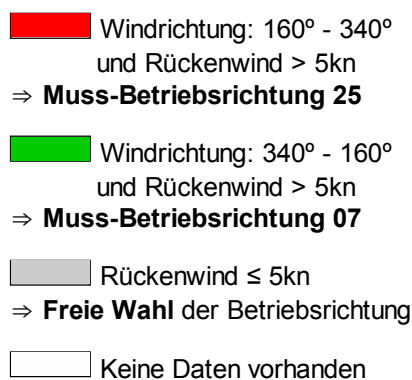
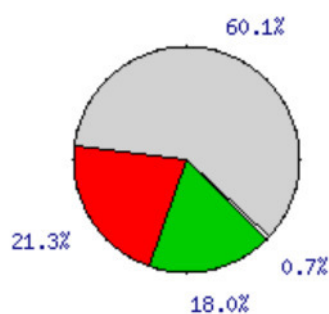
[Erläuterung](#)

Runway 25/07

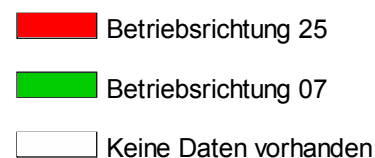
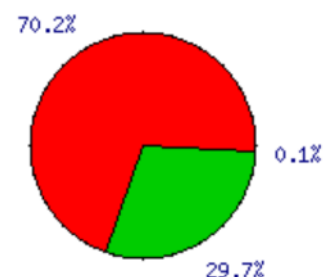
Windrichtung



Entscheidungsgrundlage

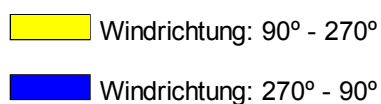
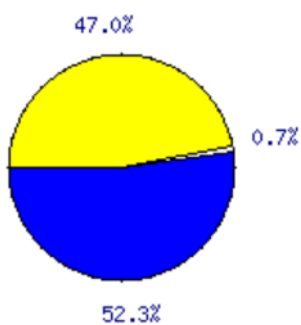


Betriebsrichtung

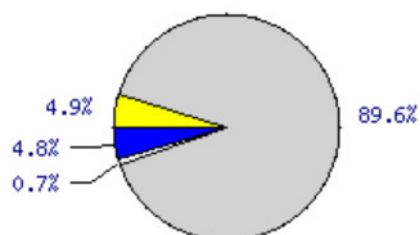


Runway 18/--

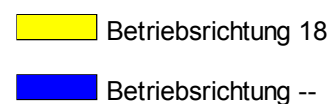
Windrichtung



Entscheidungsgrundlage



Betriebsrichtung



Keine Daten vorhanden

Windrichtung: 270° - 90°
und Rückenwind > 10kn
⇒ **Muss-Betriebsrichtung --**

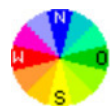
Keine Daten vorhanden

Rückenwind ≤ 10kn
⇒ **Freie Wahl** der Betriebsrichtung

Keine Daten vorhanden

Auswahl Monat:

Windrichtung:



Zeile 1

Betriebsrichtung:

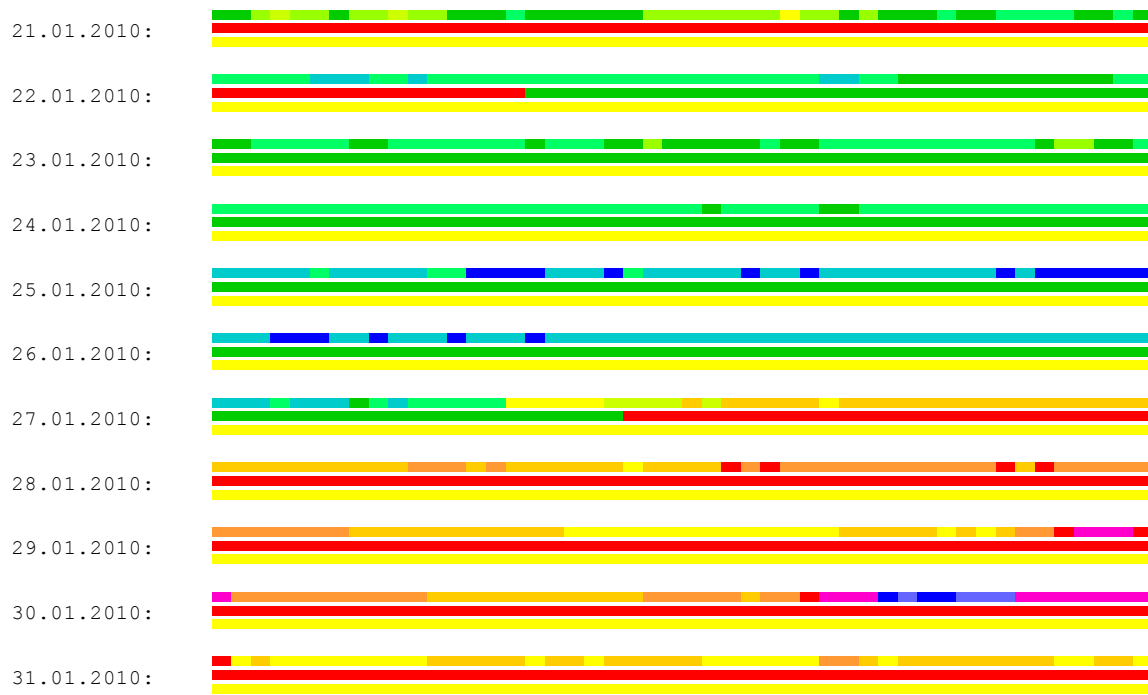


Zeile 2



Zeile 3

Datum	1	2	3	4	5	6	7	8	9	10	11	12	13	14	15	16	17	18	19	20	21	22	23	Uhr
01.01.2010:	[Color-coded bars for wind direction and backwind]																							
02.01.2010:	[Color-coded bars for wind direction and backwind]																							
03.01.2010:	[Color-coded bars for wind direction and backwind]																							
04.01.2010:	[Color-coded bars for wind direction and backwind]																							
05.01.2010:	[Color-coded bars for wind direction and backwind]																							
06.01.2010:	[Color-coded bars for wind direction and backwind]																							
07.01.2010:	[Color-coded bars for wind direction and backwind]																							
08.01.2010:	[Color-coded bars for wind direction and backwind]																							
09.01.2010:	[Color-coded bars for wind direction and backwind]																							
10.01.2010:	[Color-coded bars for wind direction and backwind]																							
11.01.2010:	[Color-coded bars for wind direction and backwind]																							
12.01.2010:	[Color-coded bars for wind direction and backwind]																							
13.01.2010:	[Color-coded bars for wind direction and backwind]																							
14.01.2010:	[Color-coded bars for wind direction and backwind]																							
15.01.2010:	[Color-coded bars for wind direction and backwind]																							
16.01.2010:	[Color-coded bars for wind direction and backwind]																							
17.01.2010:	[Color-coded bars for wind direction and backwind]																							
18.01.2010:	[Color-coded bars for wind direction and backwind]																							
19.01.2010:	[Color-coded bars for wind direction and backwind]																							
20.01.2010:	[Color-coded bars for wind direction and backwind]																							



[Zurück](#)