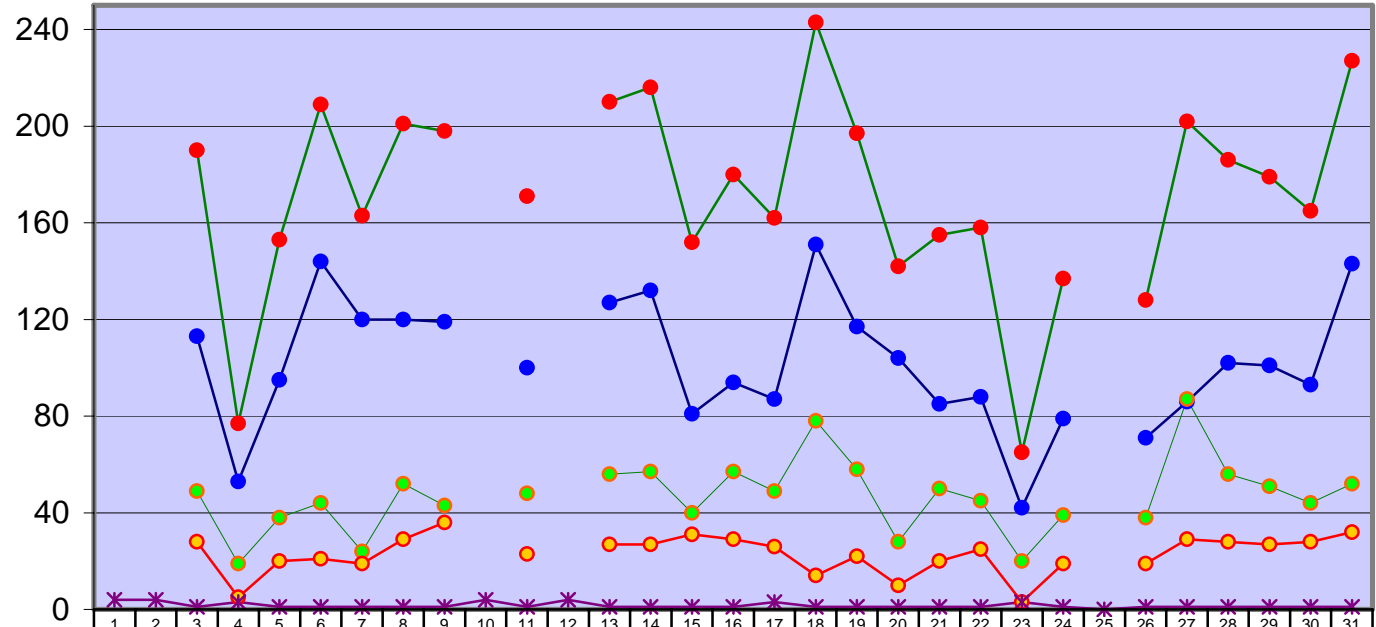


**Anzahl der Überflüge
Tag 06:00 - 22.00 Uhr
in Wicker Taunusstraße
März 2008**

Anzahl



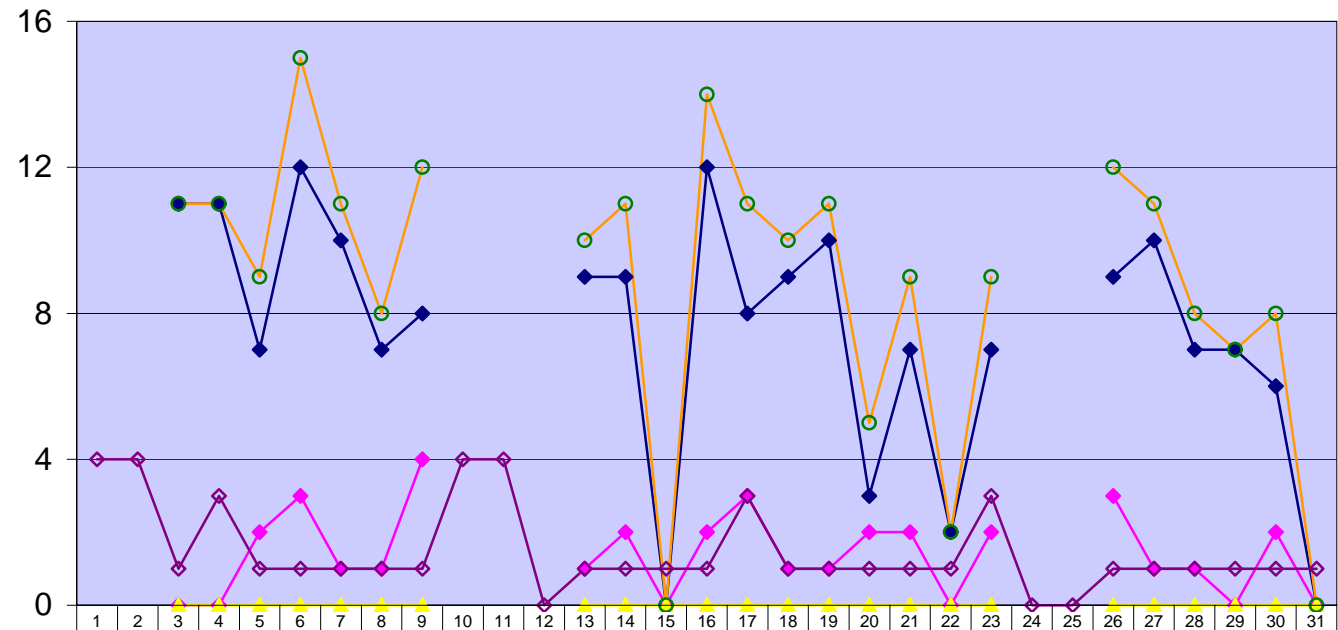
—●— >60-70 dB(A)			113	53	95	144	120	120	119		100		127	132	81	94	87	151	117	104	85	88	42	79		71	86	102	101	93	143
—●— >70-80 dB(A)			49	19	38	44	24	52	43		48		56	57	40	57	49	78	58	28	50	45	20	39		38	87	56	51	44	52
—●— >80-90 dB(A)			28	5	20	21	19	29	36		23		27	27	31	29	26	14	22	10	20	25	3	19		19	29	28	27	28	32
—●— Gesamtzahl			190	77	153	209	163	201	198		171		210	216	152	180	162	243	197	142	155	158	65	137		128	202	186	179	165	227
—*— Betriebsr. 1=WEST; 2=OST; 3=WEST+OST; 4=k.M./Sturm; 0=keine Messung	4	4	1	3	1	1	1	1	1	4	1	4	1	1	1	1	3	1	1	1	1	1	3	1	0	1	1	1	1	1	1

Anmerkung:

**In der Tabelle werden als Mittelwerte Lmax55 bzw. Lmax45 ausgewertet!
dB(A)-Werte <55 am Tag und <45 in der Nacht werden nicht berücksichtigt!!**

**Anzahl der Überflüge
in der Nacht 22:00 - 06:00 Uhr
in Wicker Taunusstraße
März 2008**

Anzahl



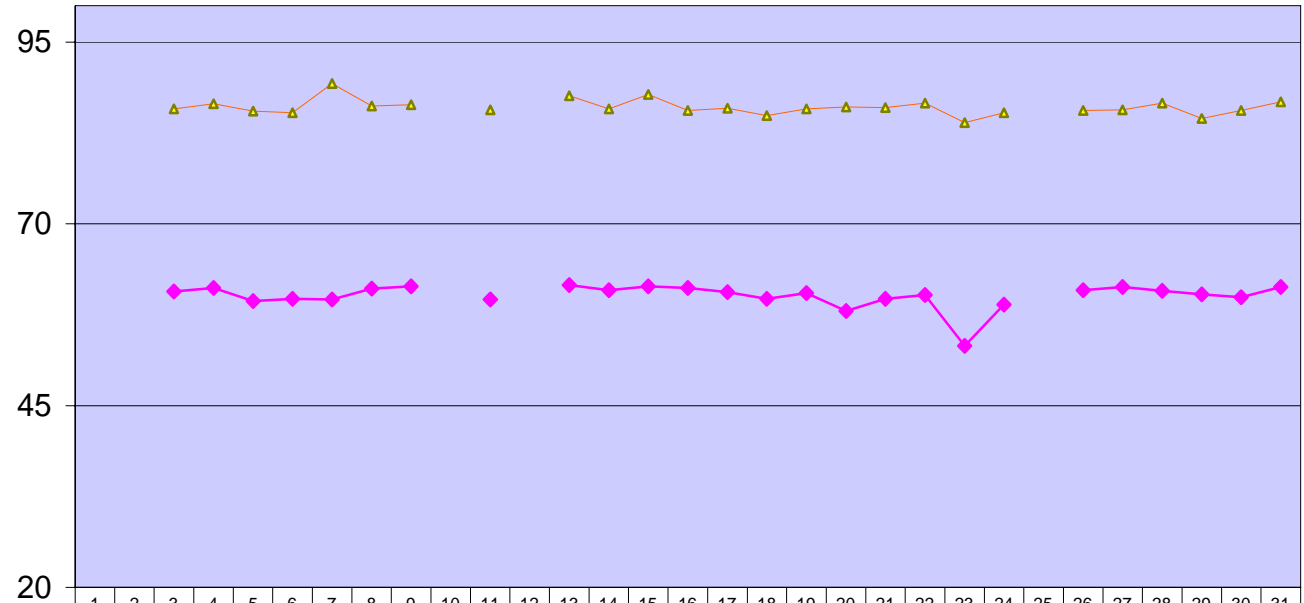
>60-70 dB(A)			11	11	7	12	10	7	8				9	9	0	12	8	9	10	3	7	2	7			9	10	7	7	6	0
>70-80 dB(A)			0	0	2	3	1	1	4				1	2	0	2	3	1	1	2	2	0	2			3	1	1	0	2	0
>80-90 dB(A)			0	0	0	0	0	0	0				0	0	0	0	0	0	0	0	0	0	0			0	0	0	0	0	0
Gesamtzahl			11	11	9	15	11	8	12				10	11	0	14	11	10	11	5	9	2	9			12	11	8	7	8	0
Betriebsr. 1=WEST; 2=OST; 3=WEST/OST; 4=k.M./Sturm; 0=keine Messung	4	4	1	3	1	1	1	1	1	4	4	0	1	1	1	1	3	1	1	1	1	1	3	0	0	1	1	1	1	1	1

Anmerkung:

**In der Tabelle werden als Mittelwerte Lmax55 bzw. Lmax45 ausgewertet!
dB(A)-Werte <55 am Tag und <45 in der Nacht werden nicht berücksichtigt!!**

Messwerte in Wicker Taunusstraße Tag 06:00 - 22:00 Uhr März 2008

dB(A)

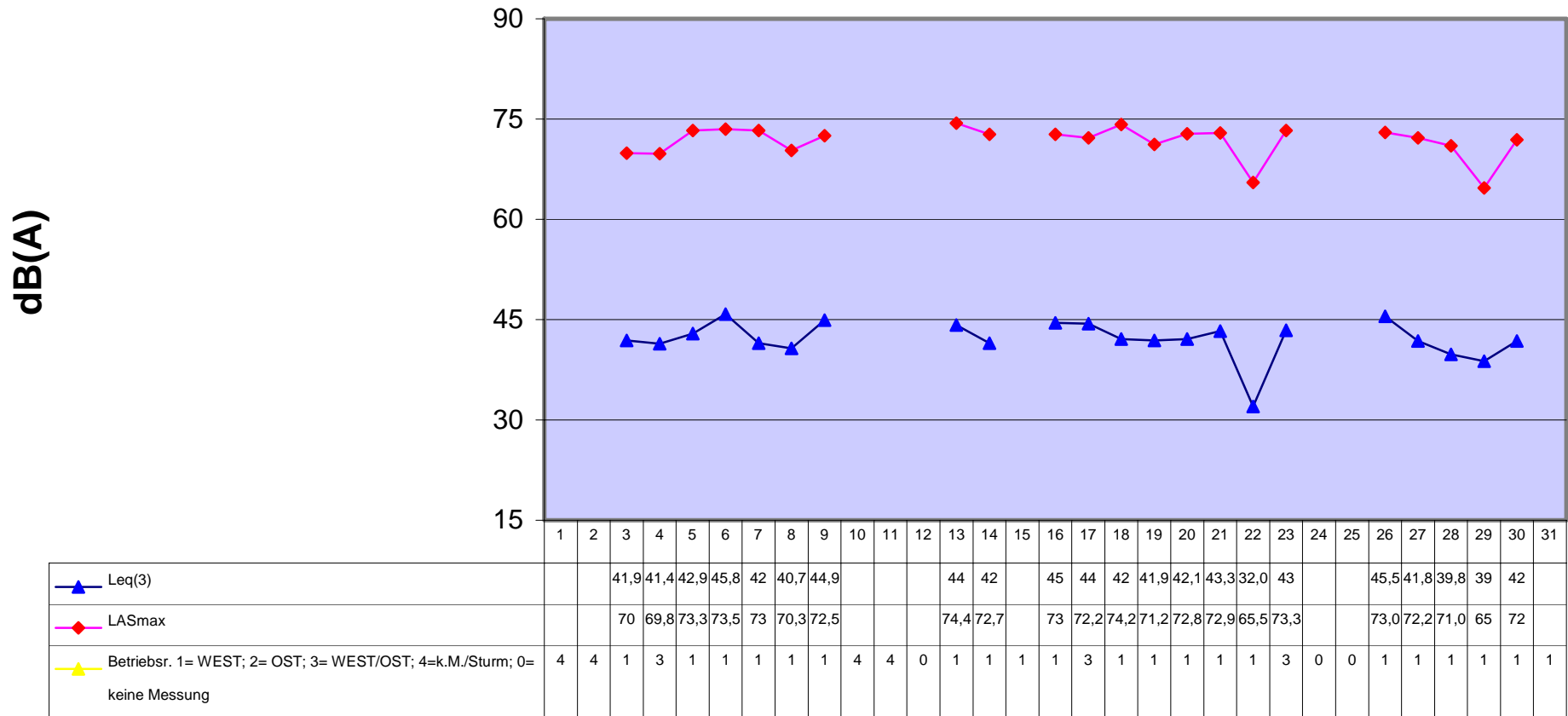


◆ Leq(3)			60,7	61,2	59,4	59,7	59,6	61,1	61,4		59,6		61,6	60,9	61,4	61,2	60,6	59,7	60,5	58,0	59,7	60,2	53,2	58,9		60,9	61,3	60,8	60,3	59,9	61,3
▲ Lmax			85,8	86,5	85,5	85,3	89,3	86,2	86,4		85,7		87,6	85,8	87,8	85,6	85,9	84,9	85,8	86,1	86,0	86,6	83,9	85,3		85,6	85,7	86,6	84,5	85,6	86,8
✕ Betriebsrichtg; 1=WEST, 2=OST, 3=WEST+OST, 4=k.M./Sturm; 0= keine Messung	4	4	1	3	1	1	1	1	1	4	1	4	1	1	1	1	3	1	1	1	1	1	3	1	0	1	1	1	1	1	1

Anmerkung:

In der Tabelle werden als Mittelwerte Lmax55 bzw. Lmax45 ausgewertet!
dB(A)-Werte <55 am Tag und <45 in der Nacht werden nicht berücksichtigt!!

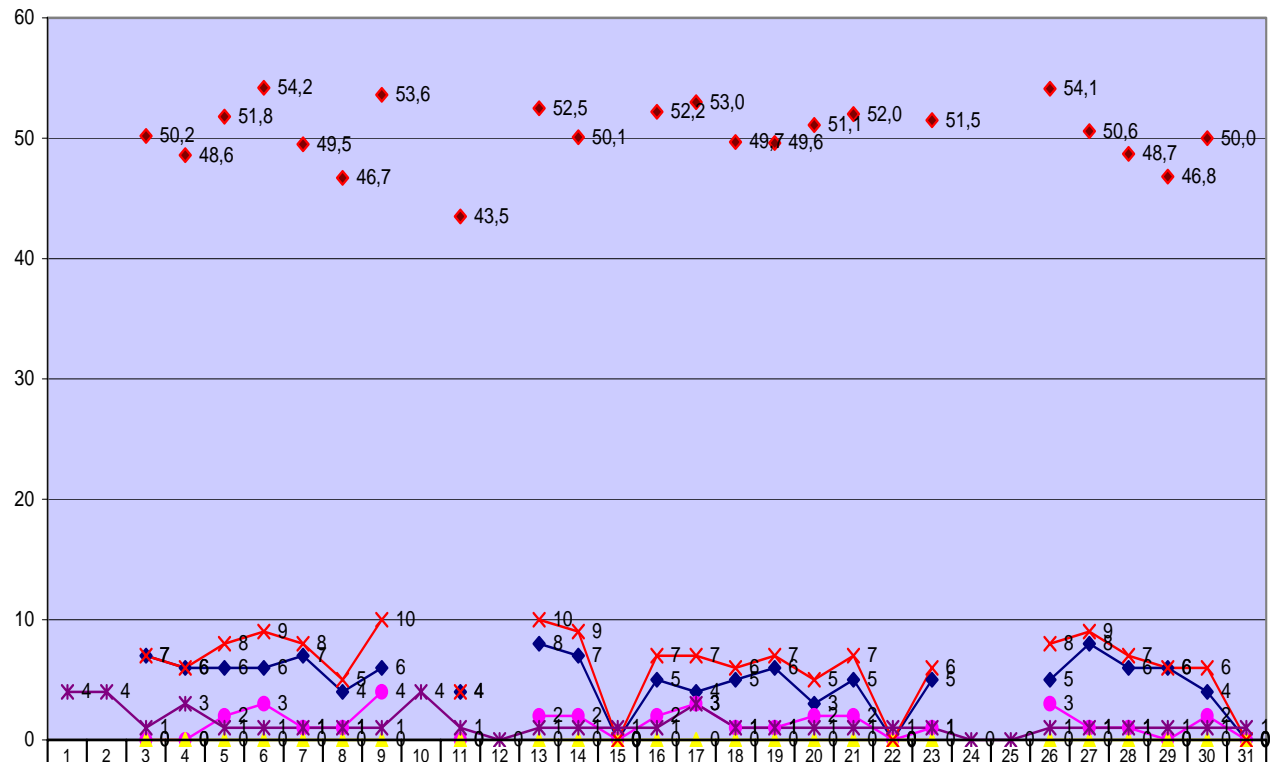
Messwerte in Wicker Taunusstraße Nacht 22:00 - 06:00 Uhr März 2008



Anmerkung:

In der Tabelle werden als Mittelwerte Lmax55 bzw. Lmax45 ausgewertet!
dB(A)-Werte <55 am Tag und <45 in der Nacht werden nicht berücksichtigt!!

Überflüge Randstunden 22:00 - 23:00 Uhr in Wicker, Taunusstraße März 2008

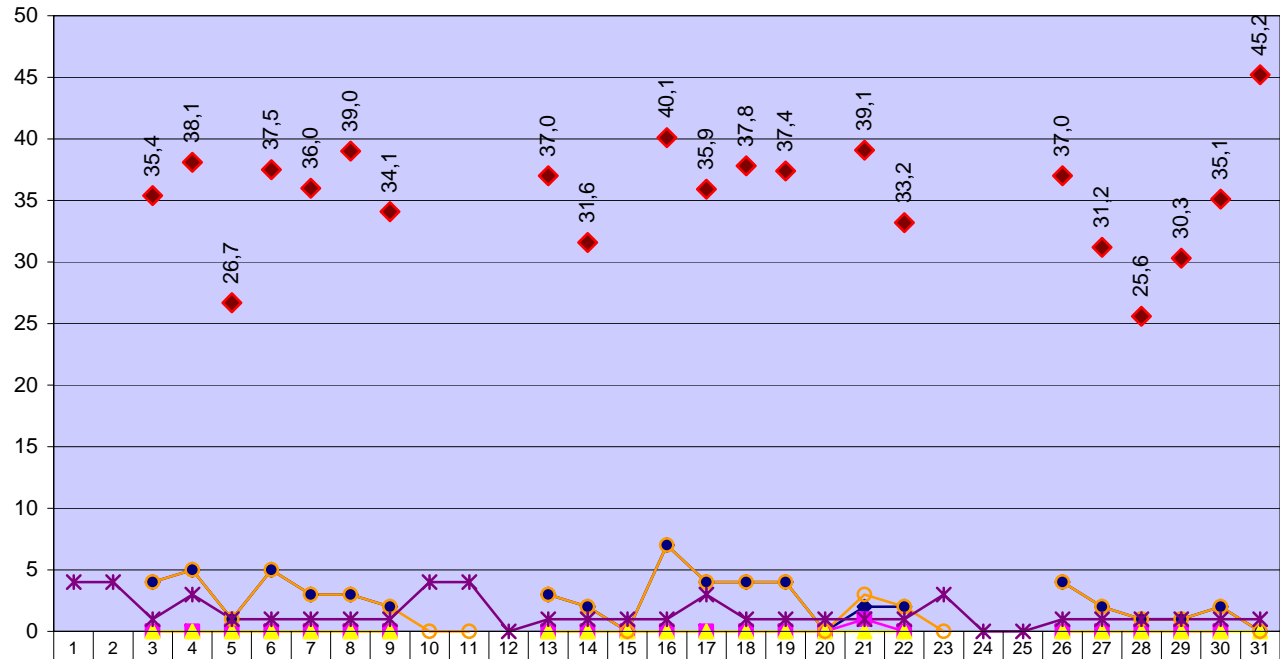


◆ Anzahl > 60 - 70 dB(A)			7	6	6	6	7	4	6		4		8	7	0	5	4	5	6	3	5	0	5			5	8	6	6	4	0
● Anzahl > 70 - 80 dB(A)			0	0	2	3	1	1	4		0		2	2	0	2	3	1	1	2	2	0	1			3	1	1	0	2	0
▲ Anzahl > 80 dB(A)			0	0	0	0	0	0	0		0		0	0	0	0	0	0	0	0	0	0	0			0	0	0	0	0	0
✕ Anzahl Gesamt			7	6	8	9	8	5	10		4		10	9	0	7	7	6	7	5	7	0	6			8	9	7	6	6	0
◆ Leq 22:00-23:00 dB(A)			50,2	48,6	51,8	54,2	49,5	46,7	53,6		43,5		52,5	50,1		52,2	53,0	49,7	49,6	51,1	52,0		51,5			54,1	50,6	48,7	46,8	50,0	
✱ Betriebsr.: 1= WEST; 2= OST; 3= OST/WEST; 4=k.M./Sturm; 0= KEINE MESSUNG	4	4	1	3	1	1	1	1	1	4	1	0	1	1	1	1	3	1	1	1	1	1	1	0	0	1	1	1	1	1	1

Anmerkung:

**In der Tabelle werden als Mittelwerte Lmax55 bzw. Lmax45 ausgewertet!
dB(A)-Werte <55 am Tag und <45 in der Nacht werden nicht berücksichtigt!!**

**Überflüge "Mediationsnacht 23:00 - 05:00 Uhr
Wicker, Taunusstraße
März 2008**



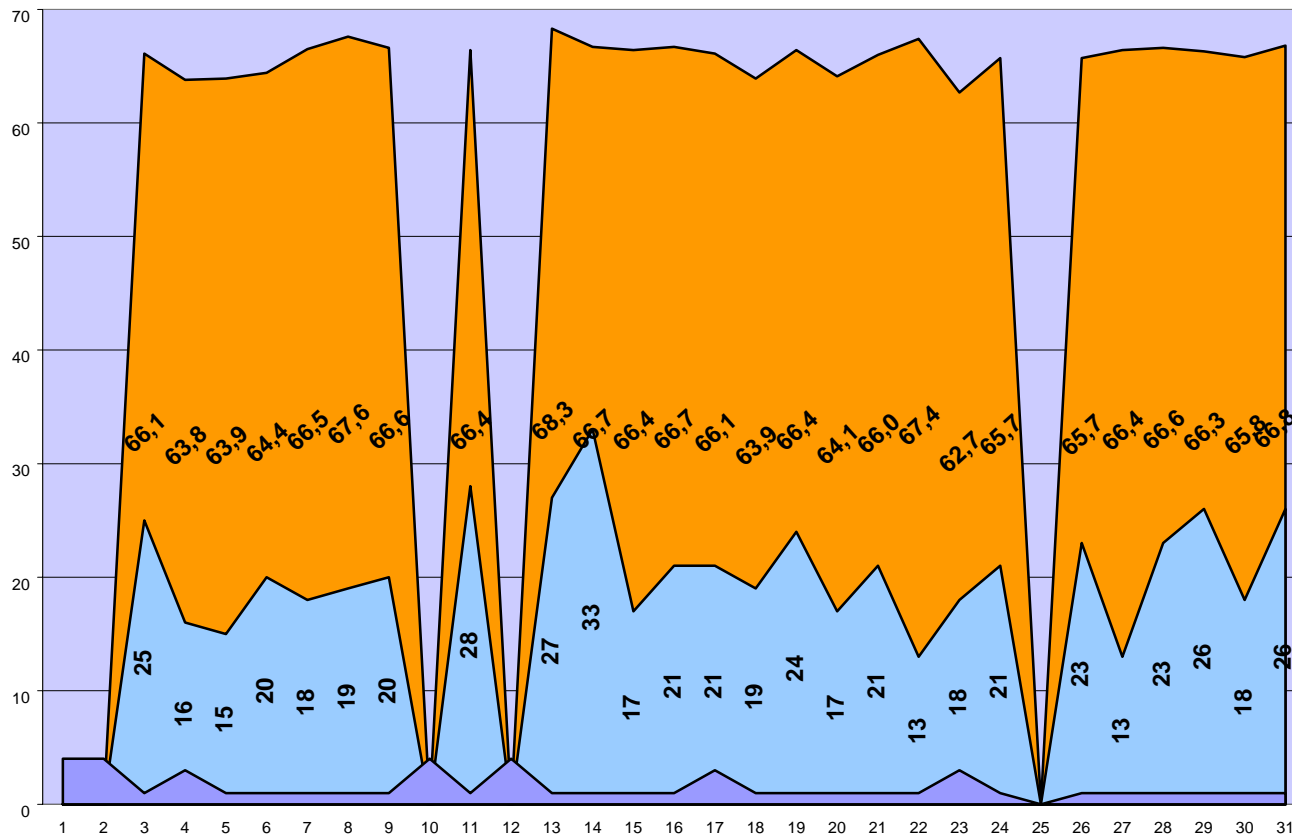
◆ Anzahl > 60 - 70 dB(A)			4	5	1	5	3	3	2				3	2	0	7	4	4	4	0	2	2				4	2	1	1	2	0
■ Anzahl > 70 - 80 dB(A)			0	0	0	0	0	0	0				0	0	0	0	0	0	0	0	1	0				0	0	0	0	0	
▲ Anzahl > 80 dB(A)			0	0	0	0	0	0	0				0	0	0	0	0	0	0	0	0	0				0	0	0	0	0	0
○ Anzahl Gesamt			4	5	1	5	3	3	2	0	0		3	2	0	7	4	4	4	0	3	2	0			4	2	1	1	2	0
◆ Leq 22:00-23:00 dB(A)			35,4	38	27	37,5	36,0	39,0	34,1				37,0	31,6		40,1	35,9	38	37		39	33				37,0	31	25,6	30	35,1	45
* Betriebsr.: 1= WEST; 2= OST; 3= OST/WEST; 4=k.M./Sturm; 0= KEINE MESSUNG	4	4	1	3	1	1	1	1	1	4	4	0	1	1	1	1	3	1	1	1	1	1	3	0	0	1	1	1	1	1	1

Anmerkung:

**In der Tabelle werden als Mittelwerte Lmax55 bzw. Lmax45 ausgewertet!
dB(A)-Werte <55 am Tag und <45 in der Nacht werden nicht berücksichtigt!!**

Messwerte Lauteste Stunde
am Tag 06.00 - 22:00 Uhr
in Wicker Taunusstraße
März 2008

dB(A)

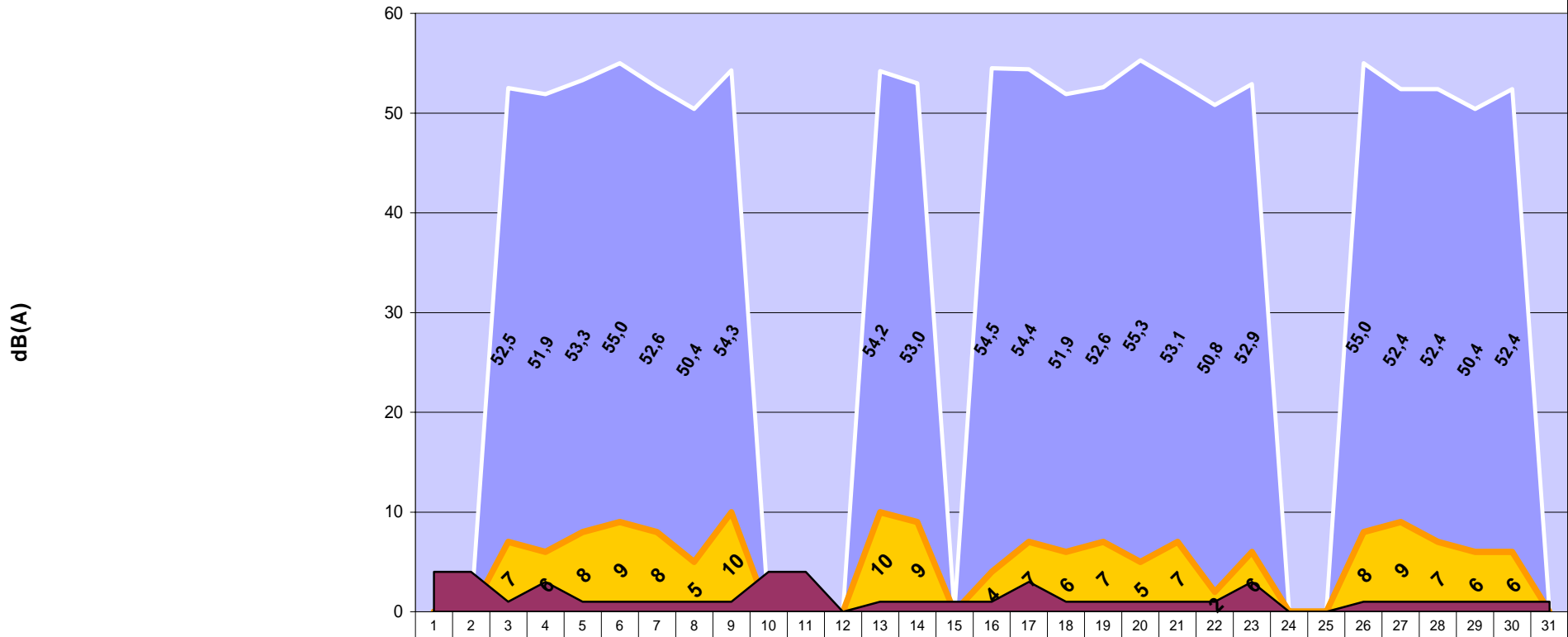


	1	2	3	4	5	6	7	8	9	10	11	12	13	14	15	16	17	18	19	20	21	22	23	24	25	26	27	28	29	30	31
■ Lauteste Stunde dB(A)			66,1	63,8	63,9	64,4	66,5	67,6	66,6		66,4		68,3	66,7	66,4	66,7	66,1	63,9	66,4	64,1	66,0	67,4	62,7	65,7		65,7	66,4	66,6	66,3	65,8	66,8
□ Uhrzeit ab:			10:1	19:4	13:1	13:3	13:2	13:4	13:2		10:1		16:3	13:4	13:3	13:2	10:0	10:0	13:4	13:3	10:0	13:5	16:3	10:0		13:4	13:0	10:2	10:1	10:0	10:1
■ Anzahl			25	16	15	20	18	19	20		28		27	33	17	21	21	19	24	17	21	13	18	21		23	13	23	26	18	26
■ Betriebsr: 1=WEST, 2=OST, 3=OST/WEST, 4=k.M./Sturm, 0=keine Messung,	4	4	1	3	1	1	1	1	1	4	1	4	1	1	1	1	3	1	1	1	1	1	3	1	0	1	1	1	1	1	1

Anmerkung:

In der Tabelle werden als Mittelwerte Lmax55 bzw. Lmax45 ausgewertet!
dB(A)-Werte <55 am Tag und <45 in der Nacht werden nicht berücksichtigt!!

**Messwerte Lauteste Stunde
in der Nacht 22.00 - 06:00 Uhr
in Wicker Taunusstraße
März 2008**



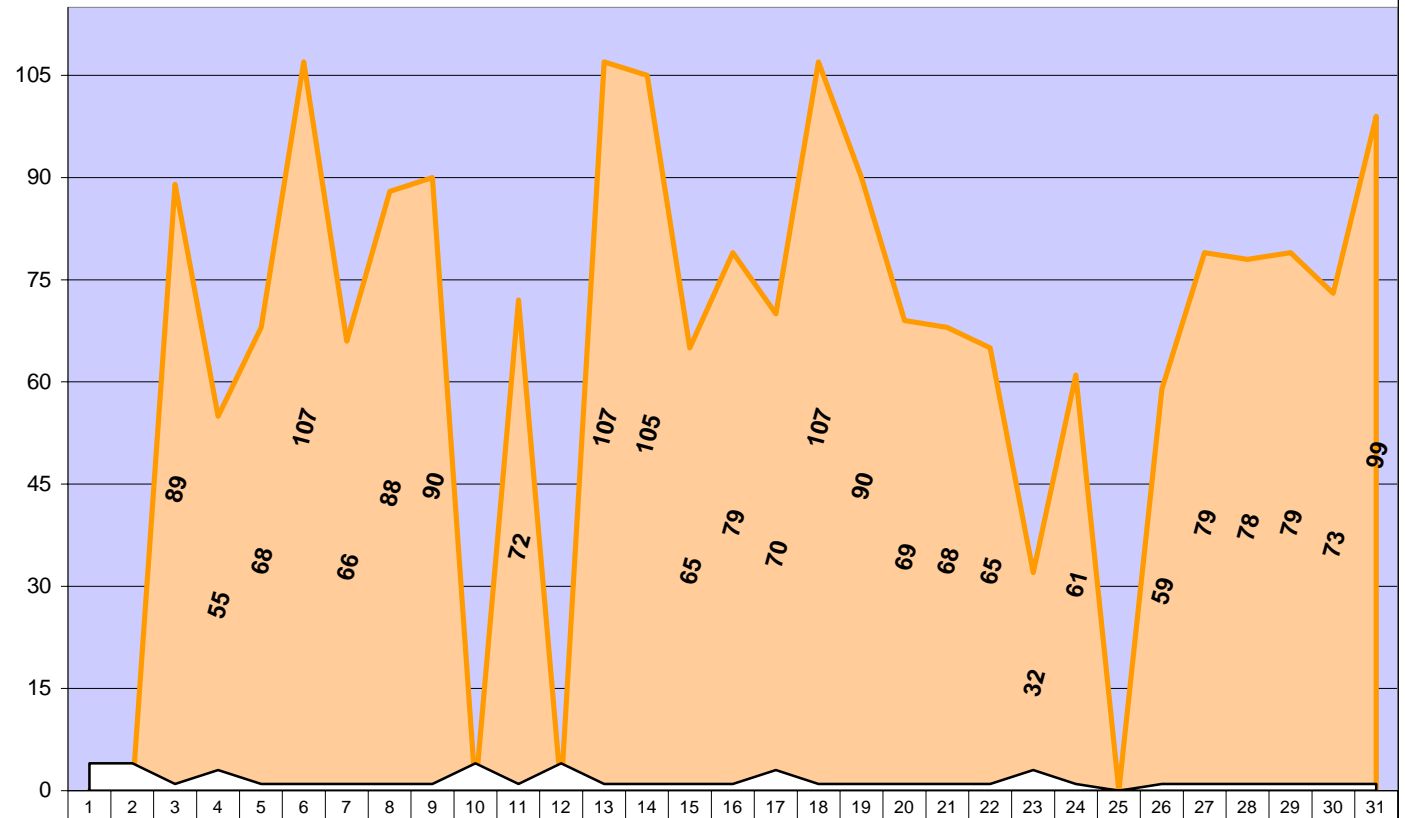
■ Lauteste Stunde dB(A)			52,5	51,9	53,3	55,0	52,6	50,4	54,3				54,2	53,0		54,5	54,4	51,9	52,6	55,3	53,1	50,8	52,9			55,0	52,4	52,4	50,4	52,4	
■ Uhrzeit ab:			22:00	22:00	22:00	22:00	22:00	22:00	22:00				22:00	22:00		03:06	22:01	22:00	22:00	22:00	22:00	22:00	22:00			22:00	22:00	22:00	22:00	22:00	
■ Anzahl			7	6	8	9	8	5	10				10	9		4	7	6	7	5	7	2	6			8	9	7	6	6	
■ Betriebsrichtung 1=West; 2=Ost; 3=Ost/West; 0=keone Messung	4	4	1	3	1	1	1	1	1	4	4	0	1	1	1	1	3	1	1	1	1	1	3	0	0	1	1	1	1	1	1

Anmerkung:

**In der Tabelle werden als Mittelwerte Lmax55 bzw. Lmax45 ausgewertet!
dB(A)-Werte <55 am Tag und <45 in der Nacht werden nicht berücksichtigt!!**

**Gesamtdauer der Schallbelastung
am Tag 06:00 - 22:00 Uhr
in Wicker Taunusstraße
März 2008**

Dauer in Min. am Tag am



<input checked="" type="checkbox"/> Gesamtdauer			89	55	68	107	66	88	90		72		107	105	65	79	70	107	90	69	68	65	32	61		59	79	78	79	73	99
<input type="checkbox"/> Betriebsmessung	4	4	1	3	1	1	1	1	1	4	1	4	1	1	1	1	3	1	1	1	1	1	3	1	0	1	1	1	1	1	1

Anmerkung:

**In der Tabelle werden als Mittelwerte Lmax55 bzw. Lmax45 ausgewertet!
dB(A)-Werte <55 am Tag und <45 in der Nacht werden nicht berücksichtigt!!**

Gesamtwerte des Monats März 2008 für Wicker

Gesamtanzahl reg. Fluglärmereignisse:	4681 Flugzeuge	60 – 70 dB:	2828 Flugzeuge
Tag:	4466 Flugzeuge	> 70 – 80 dB:	1256 Flugzeuge
Nacht:	215 Flugzeuge	> 80 – 90 dB:	597 Flugzeuge
Schalldauer im Monat:	33:25:52 (Std. : Min.)	> 90 dB:	2 Flugzeuge
6-22 Uhr (Tag):		22-6 Uhr (Nacht):	
Lmax55 Tag	60,4 dB(A)	Lmax45 Nacht:	45,7 dB(A)
Lautester Tag:	61,4 dB(A)	Lauteste Nacht:	45,8 dB(A)
LASmax/Tag:	89,3 dB(A)	LASmax/Nacht:	74,4 dB(A)
Lauteste h/Tag (ab 13:43 Uhr)	68,3 dB(A)	Lauteste h/Nacht (ab 22:00 Uhr)	55,0 dB(A)
Anteil 22 - 23 Uhr	157 Flugzeuge	Anteil 23 - 5 Uhr	62 Flugzeuge
60 – 70 dB:	123 Flugzeuge	60 – 70 dB:	61 Flugzeuge
> 70 – 80 dB:	34 Flugzeuge	> 70 – 80 dB:	1 Flugzeuge
> 80 – 90 dB:	0 Flugzeuge	> 80 – 90 dB:	0 Flugzeuge
Leq max:	54,2 dB(A)	Leq max:	40,1 dB(A)
Lmax:	74,2 dB(A)	Lmax:	72,2 dB(A)

Westbetrieb: an ca. 79,7 % aller im Messbetrieb registrierten Überflüge zwischen 06.00 und 22.00 Uhr

Anmerkung:

In der Tabelle werden als Mittelwerte Lmax55 bzw. Lmax45 ausgewertet!
dB(A)-Werte <55 am Tag und <45 in der Nacht werden nicht berücksichtigt!!!