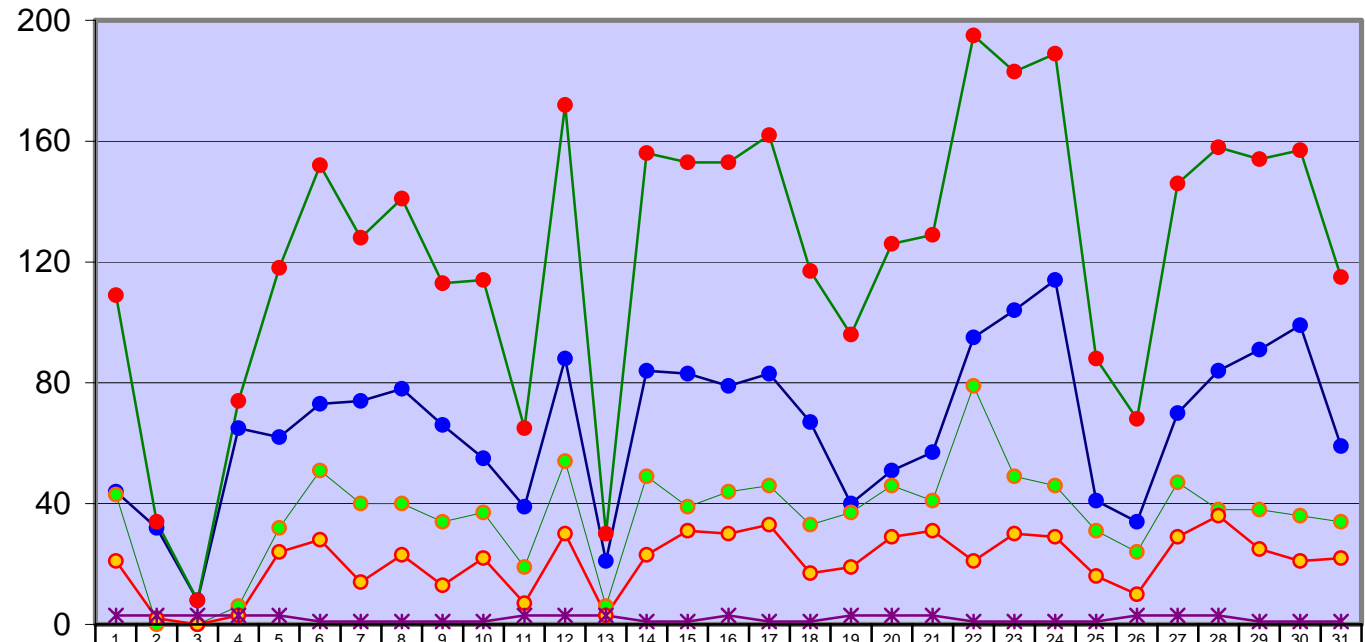


**Anzahl der Überflüge
Tag 06:00 - 22.00 Uhr
in Wicker Taunusstraße
Januar 2008**

Anzahl



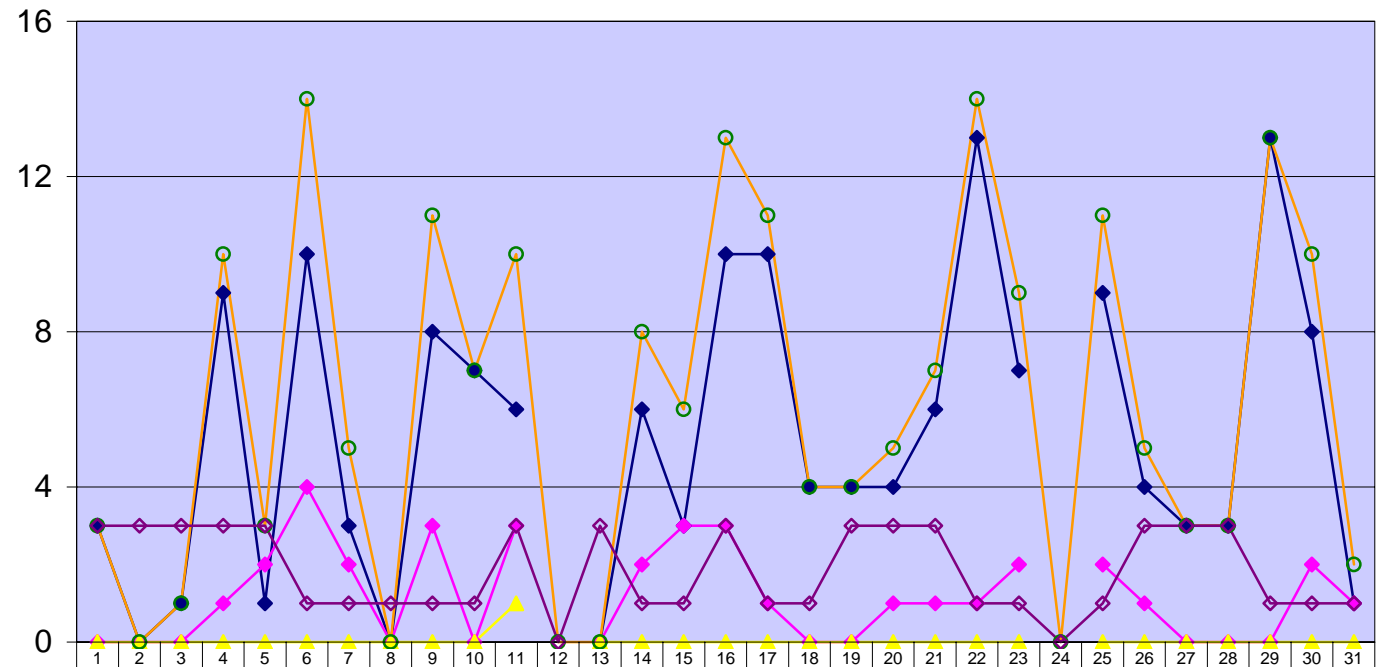
>60-70 dB(A)	44	32	8	65	62	73	74	78	66	55	39	88	21	84	83	79	83	67	40	51	57	95	104	114	41	34	70	84	91	99	59	
>70-80 dB(A)	43	0	0	6	32	51	40	40	34	37	19	54	6	49	39	44	46	33	37	46	41	79	49	46	31	24	47	38	38	36	34	
>80-90 dB(A)	21	2	0	3	24	28	14	23	13	22	7	30	3	23	31	30	33	17	19	29	31	21	30	29	16	10	29	36	25	21	22	
Gesamtzahl	109	34	8	74	118	152	128	141	113	114	65	172	30	156	153	153	162	117	96	126	129	195	183	189	88	68	146	158	154	157	115	
Betriebsr. 1=WEST; 2=OST; 3=WEST+OST; Messung	0=keine	3	3	3	3	3	1	1	1	1	1	3	3	3	1	1	3	1	1	3	3	3	1	1	1	1	3	3	3	1	1	1

Anmerkung:

**In der Tabelle werden als Mittelwerte Lmax55 bzw. Lmax45 ausgewertet!
dB(A)-Werte <55 am Tag und <45 in der Nacht werden nicht berücksichtigt!!**

**Anzahl der Überflüge
in der Nacht 22:00 - 06:00 Uhr
in Wicker Taunusstraße
Januar 2008**

Anzahl



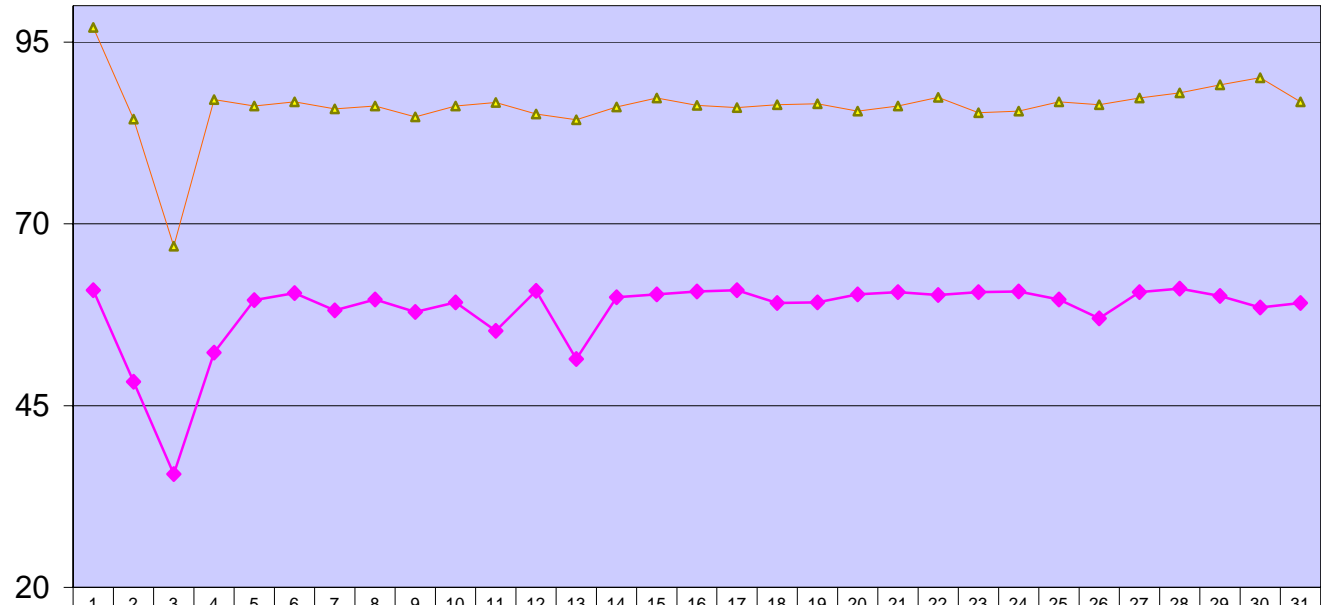
>60-70 dB(A)	3	0	1	9	1	10	3	0	8	7	6		0	6	3	10	10	4	4	4	6	13	7		9	4	3	3	13	8	1	
>70-80 dB(A)	0	0	0	1	2	4	2	0	3	0	3		0	2	3	3	1	0	0	1	1	1	2		2	1	0	0	0	2	1	
>80-90 dB(A)	0	0	0	0	0	0	0	0	0	0	1		0	0	0	0	0	0	0	0	0	0	0		0	0	0	0	0	0	0	
Gesamtzahl	3	0	1	10	3	14	5	0	11	7	10		0	0	8	6	13	11	4	4	5	7	14	9	0	11	5	3	3	13	10	2
Betriebsr. 1=WEST; 2=OST; 3=WEST/OST; 0=keine Messung	3	3	3	3	3	1	1	1	1	1	3		0	3	1	1	3	1	1	3	3	3	1	1	0	1	3	3	3	1	1	1

Anmerkung:

**In der Tabelle werden als Mittelwerte Lmax55 bzw. Lmax45 ausgewertet!
dB(A)-Werte <55 am Tag und <45 in der Nacht werden nicht berücksichtigt!!**

Messwerte in Wicker Taunusstraße Tag 06:00 - 22:00 Uhr Januar 2008

dB(A)

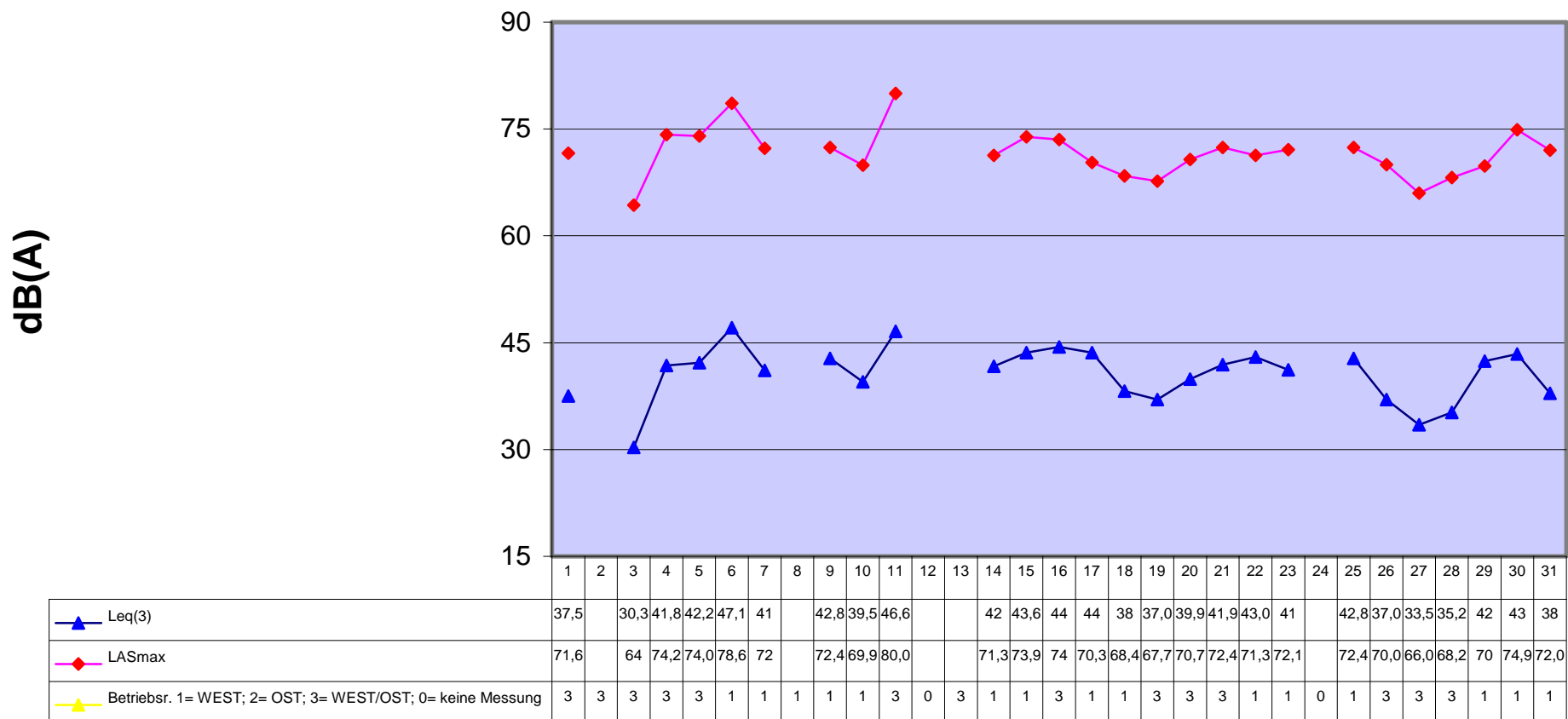


◆ Leq(3)		60,9	48,3	35,6	52,3	59,5	60,5	58,1	59,6	57,9	59,2	55,3	60,8	51,4	59,9	60,3	60,7	60,9	59,1	59,2	60,3	60,6	60,2	60,6	60,7	59,6	57,0	60,6	61,1	60,1	58,5	59,1
▲ Lmax		97,0	84,4	66,9	87,1	86,2	86,8	85,8	86,2	84,7	86,2	86,7	85,1	84,3	86,1	87,3	86,3	86,0	86,4	86,5	85,5	86,2	87,4	85,3	85,5	86,8	86,4	87,3	88,0	89,1	90,1	86,8
✕ Betriebsrichtg; 1=WEST, 2=OST, 3=WEST+OST; keine Messung	0=	3	3	3	3	3	1	1	1	1	1	3	3	3	1	1	3	1	1	3	3	3	1	1	1	1	3	3	3	1	1	1

Anmerkung:

In der Tabelle werden als Mittelwerte Lmax55 bzw. Lmax45 ausgewertet!
dB(A)-Werte <55 am Tag und <45 in der Nacht werden nicht berücksichtigt!!

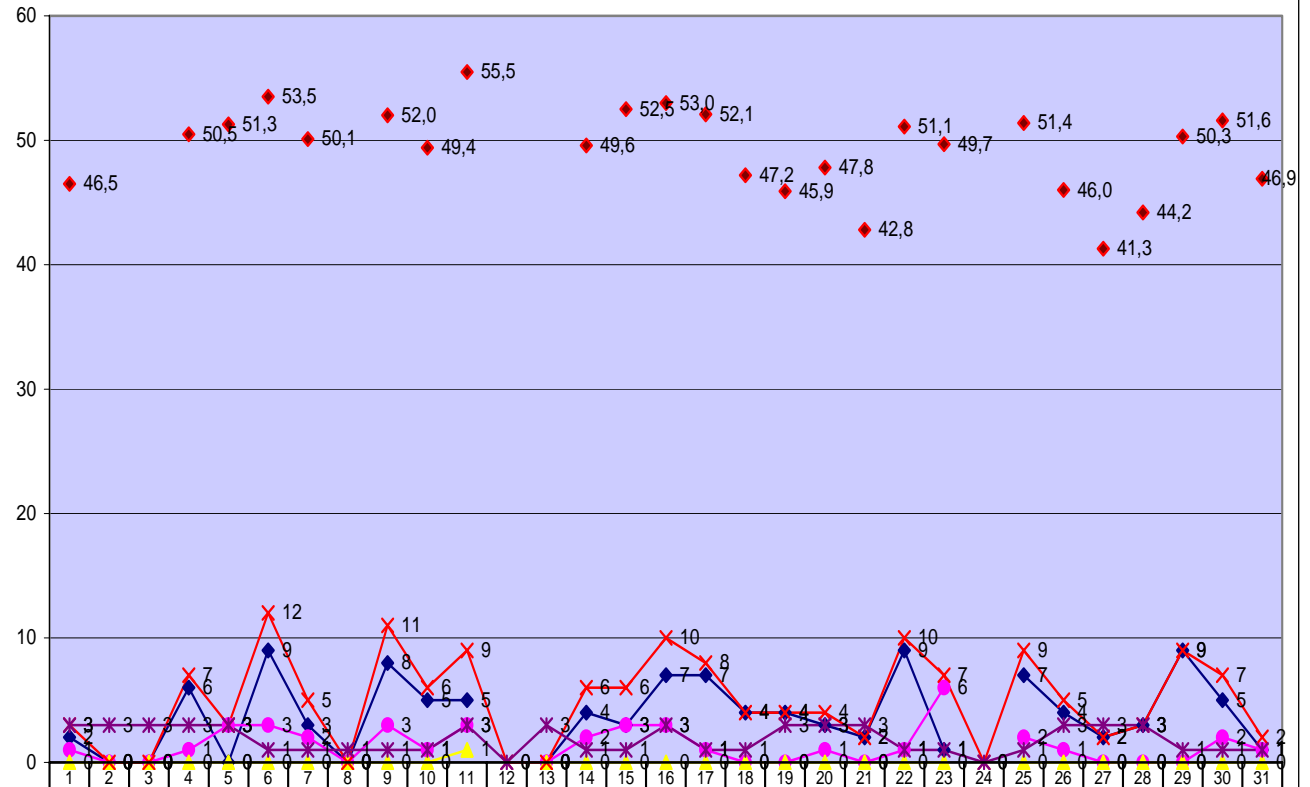
Messwerte in Wicker Taunusstraße Nacht 22:00 - 06:00 Uhr Januar 2008



Anmerkung:

In der Tabelle werden als Mittelwerte Lmax55 bzw. Lmax45 ausgewertet!
dB(A)-Werte <55 am Tag und <45 in der Nacht werden nicht berücksichtigt!!

Überflüge Randstunden 22:00 - 23:00 Uhr in Wicker, Taunusstraße Januar 2008

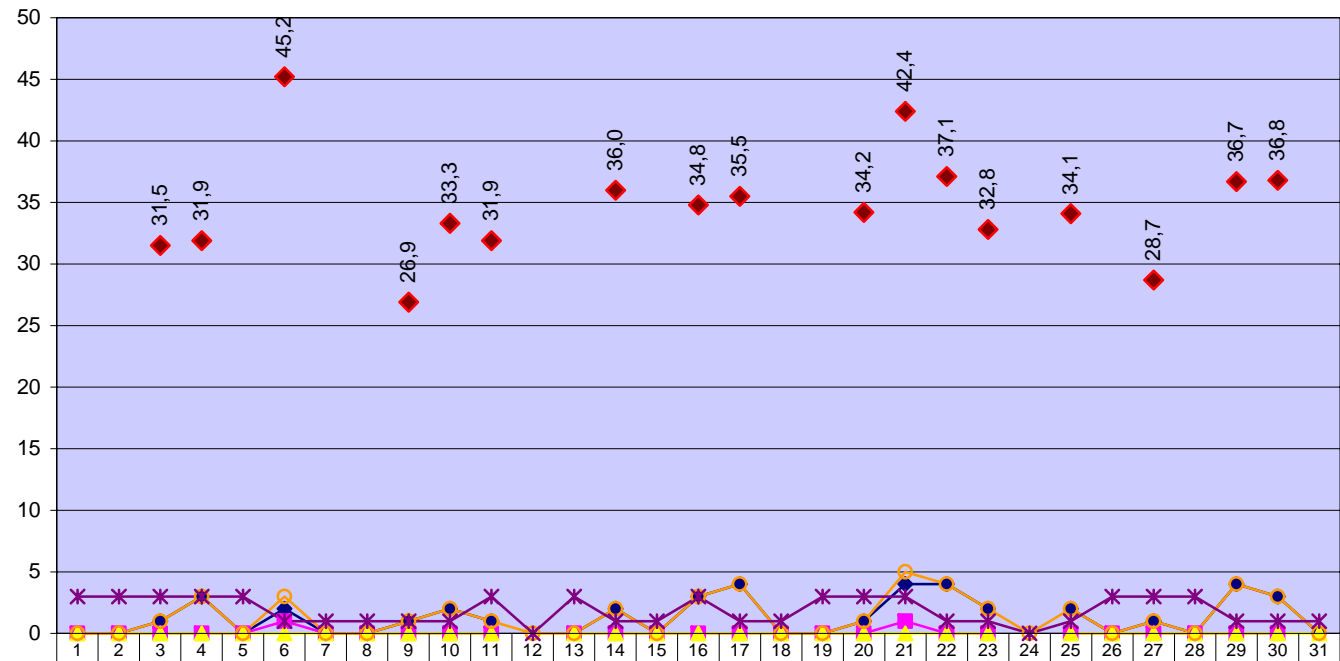


◆ Anzahl > 60 dB(A)	2	0	0	6	0	9	3	0	8	5	5	0	4	3	7	7	4	4	3	2	9	1	7	4	2	3	9	5	1		
● Anzahl > 70 dB(A)	1	0	0	1	3	3	2	0	3	1	3	0	2	3	3	1	0	0	1	0	1	6	2	1	0	0	0	2	1		
▲ Anzahl > 80 dB(A)	0	0	0	0	0	0	0	0	0	0	1	0	0	0	0	0	0	0	0	0	0	0	0	0	0	0	0	0	0		
✕ Anzahl Gesamt	3	0	0	7	3	12	5	0	11	6	9	0	6	6	10	8	4	4	4	2	10	7	0	9	5	2	3	9	7	2	
◆ Leq 22:00-23:00 dB(A)	46,5			50,5	51,3	53,5	50,1		52,0	49,4	55,5		49,6	52,5	53,0	52,1	47,2	45,9	47,8	42,8	51,1	49,7	51,4	46,0	41,3	44,2	50,3	51,6	46,9		
✱ Betriebsr.: 1= WEST; 2= OST; 3= OST/WEST; 0= KEINE MESSUNG	3	3	3	3	3	1	1	1	1	1	3	0	3	1	1	3	1	1	3	3	3	1	1	0	1	3	3	3	1	1	1

Anmerkung:

**In der Tabelle werden als Mittelwerte Lmax55 bzw. Lmax45 ausgewertet!
dB(A)-Werte <55 am Tag und <45 in der Nacht werden nicht berücksichtigt!!**

Überflüge "Mediationsnacht 23:00 - 05:00 Uhr Wicker, Taunusstraße Januar 2008



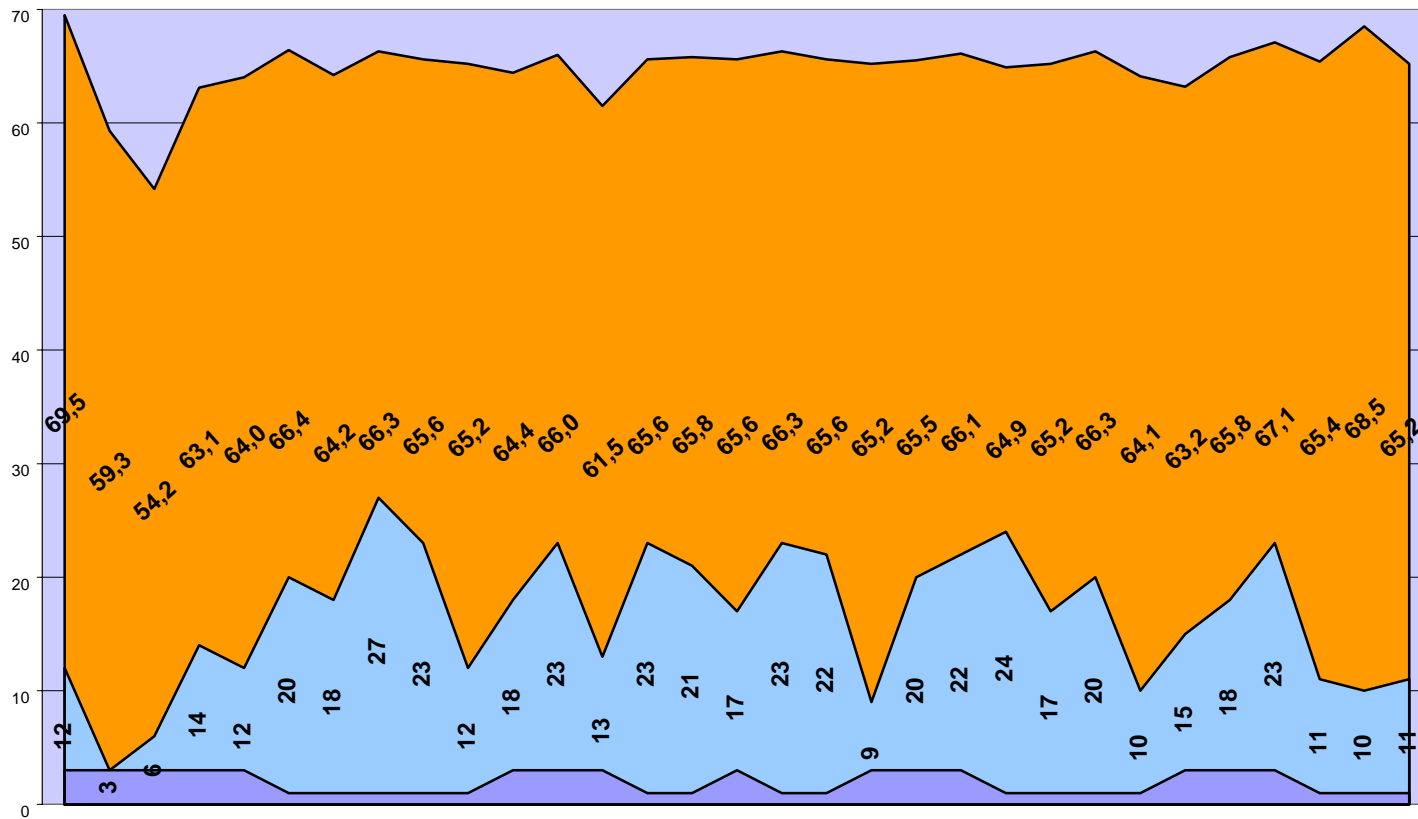
◆ Anzahl > 60 - 70 dB(A)	0	0	1	3	0	2	0	0	1	2	1	0	2	0	3	4	0	0	1	4	4	2	0	2	0	1	0	4	3	0		
■ Anzahl > 70 - 80 dB(A)	0	0	0	0	0	1	0	0	0	0	0	0	0	0	0	0	0	0	0	1	0	0	0	0	0	0	0	0	0	0		
▲ Anzahl > 80 dB(A)	0	0	0	0	0	0	0	0	0	0	0	0	0	0	0	0	0	0	0	0	0	0	0	0	0	0	0	0	0	0		
○ Anzahl Gesamt	0	0	1	3	0	3	0	0	1	2	1	0	2	0	3	4	0	0	1	5	4	2	0	2	0	1	0	4	3	0		
◆ Leq 22:00-23:00 dB(A)			31,5	31,9		45,2			26,9	33,3	31,9			36,0		34,8	35,5			34,2	42,4	37,1	32,8		34,1		28,7		36,7	36,8		
* Betriebsr.: 1= WEST; 2= OST; 3= OST/WEST; 0= KEINE MESSUNG	3	3	3	3	3	1	1	1	1	1	3	0	3	1	1	3	1	1	3	3	3	3	1	1	0	1	3	3	3	1	1	1

Anmerkung:

**In der Tabelle werden als Mittelwerte Lmax55 bzw. Lmax45 ausgewertet!
dB(A)-Werte <55 am Tag und <45 in der Nacht werden nicht berücksichtigt!!**

**Messwerte Lauteste Stunde
am Tag 06.00 - 22:00 Uhr
in Wicker Taunusstraße
Januar 2008**

dB(A)

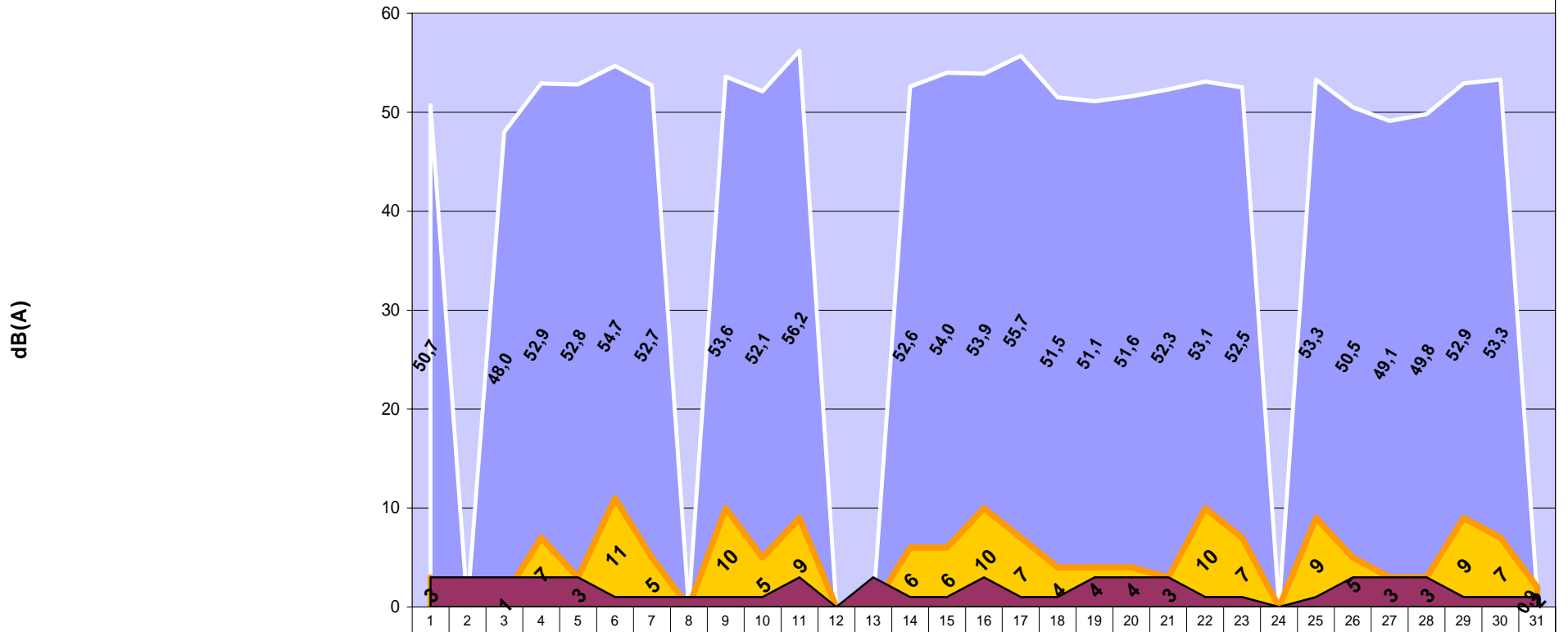


	1	2	3	4	5	6	7	8	9	10	11	12	13	14	15	16	17	18	19	20	21	22	23	24	25	26	27	28	29	30	31
■ Lauteste Stunde dB(A)	69,5	59,3	54,2	63,1	64,0	66,4	64,2	66,3	65,6	65,2	64,4	66,0	61,5	65,6	65,8	65,6	66,3	65,6	65,2	65,5	66,1	64,9	65,2	66,3	64,1	63,2	65,8	67,1	65,4	68,5	65,2
□ Uhrzeit ab:	16:47	11:02	10:49	20:00	10:34	13:20	13:51	10:39	10:34	13:31	17:19	10:21	14:54	10:13	13:31	10:09	10:28	10:22	14:28	10:34	13:35	10:29	13:51	13:44	13:28	10:32	13:41	10:16	12:13	07:49	13:17
■ Anzahl	12	3	6	14	12	20	18	27	23	12	18	23	13	23	21	17	23	22	9	20	22	24	17	20	10	15	18	23	11	10	11
■ Betriebsr; 1=WEST, 2=OST, 0=keine Messung, 3=Ost/West	3	3	3	3	3	1	1	1	1	1	3	3	3	1	1	3	1	1	3	3	3	1	1	1	1	3	3	3	1	1	1

Anmerkung:

**In der Tabelle werden als Mittelwerte Lmax55 bzw. Lmax45 ausgewertet!
dB(A)-Werte <55 am Tag und <45 in der Nacht werden nicht berücksichtigt!!**

**Messwerte Lauteste Stunde
in der Nacht 22.00 - 06:00 Uhr
in Wicker Taunusstraße
Januar 2008**



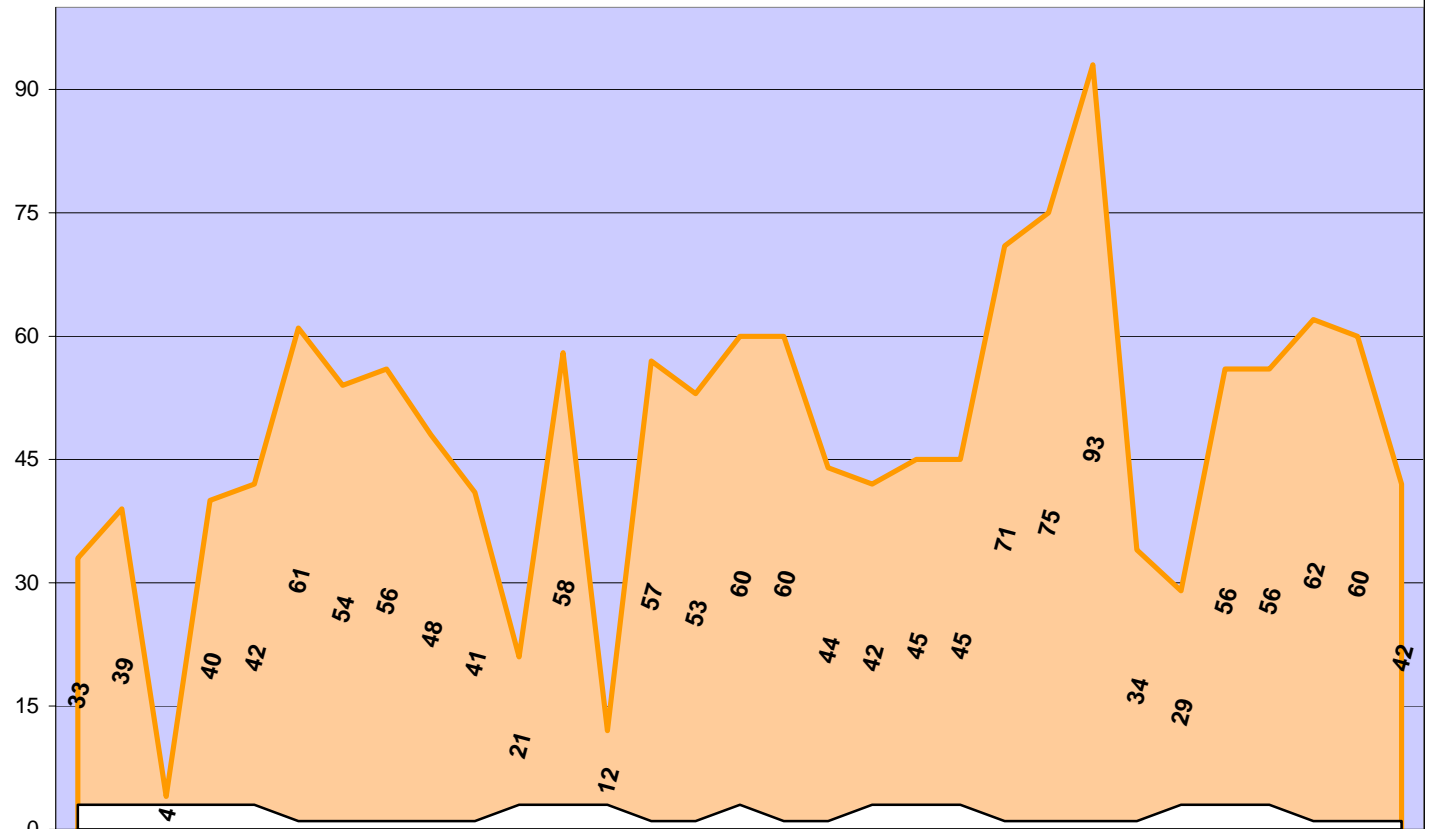
■ Lauteste Stunde dB(A)	50,7		48,0	52,9	52,8	54,7	52,7		53,6	52,1	56,2			52,6	54,0	53,9	55,7	51,5	51,1	51,6	52,3	53,1	52,5		53,3	50,5	49,1	49,8	52,9	53,3	0,9	
■ Uhrzeit ab:	22:00		01:15	22:00	22:00	22:00	22:00		22:00	22:00	22:00			22:00	22:00	22:00	22:00	22:00	22:00	22:00	22:00	01:28	22:00	22:00		22:00	22:00	22:00	22:00	22:00	21:36	
■ Anzahl	3		1	7	3	11	5		10	5	9			6	6	10	7	4	4	4	3	10	7		9	5	3	3	9	7	2	
■ Betriebsrichtung 1=West; 2=Ost; 3=Ost/West; 0=keone Messung	3	3	3	3	3	1	1	1	1	1	3	0	3	1	1	3	1	1	3	3	3	1	1	0	1	3	3	3	3	1	1	1

Anmerkung:

**In der Tabelle werden als Mittelwerte Lmax55 bzw. Lmax45 ausgewertet!
dB(A)-Werte <55 am Tag und <45 in der Nacht werden nicht berücksichtigt!!**

**Gesamtdauer der Schallbelastung
am Tag 06:00 - 22:00 Uhr
in Wicker Taunusstraße
Januar 2008**

Dauer in Min. am Tag am



Gesamtdauer
 Betriebsr; 1=WEST;2=OST; 3=WEST+OST; 0=keine Messung

	1	2	3	4	5	6	7	8	9	10	11	12	13	14	15	16	17	18	19	20	21	22	23	24	25	26	27	28	29	30	31
Gesamtdauer	33	39	4	40	42	61	54	56	48	41	21	58	12	57	53	60	60	44	42	45	45	71	75	93	34	29	56	56	62	60	42
Betriebsr; 1=WEST;2=OST; 3=WEST+OST; 0=keine Messung	3	3	3	3	3	1	1	1	1	1	3	3	3	1	1	3	1	1	3	3	3	1	1	1	1	3	3	3	1	1	1

Anmerkung:

**In der Tabelle werden als Mittelwerte Lmax55 bzw. Lmax45 ausgewertet!
dB(A)-Werte <55 am Tag und <45 in der Nacht werden nicht berücksichtigt!!**

Gesamtwerte des Monats Januar 2008 für Wicker

Gesamtanzahl reg. Fluglärmereignisse:	3995 Flugzeuge	60 – 70 dB:	2196 Flugzeuge
Tag:	3803 Flugzeuge	> 70 – 80 dB:	1154 Flugzeuge
Nacht:	192 Flugzeuge	> 80 – 90 dB:	643 Flugzeuge
Schalldauer im Monat:	24:36:31 (Std. : Min.)	> 90 dB:	2 Flugzeuge
6-22 Uhr (Tag):		22-6 Uhr (Nacht):	
Lmax55 Tag	59,6 dB(A)	Lmax45 Nacht:	46,9 dB(A)
Lautester Tag:	61,1 dB(A)	Lauteste Nacht:	47,1 dB(A)
LASmax/Tag:	97,0 dB(A)	LASmax/Nacht:	80,0 dB(A)
Lauteste h/Tag (ab 16:47 Uhr)	69.5 dB(A)	Lauteste h/Nacht (ab 22:00 Uhr)	56,2 dB(A)
Anteil 22 - 23 Uhr	154 Flugzeuge	Anteil 23 - 5 Uhr	42 Flugzeuge
60 – 70 dB:	113 Flugzeuge	60 – 70 dB:	40 Flugzeuge
> 70 – 80 dB:	40 Flugzeuge	> 70 – 80 dB:	2 Flugzeuge
> 80 – 90 dB:	1 Flugzeuge	> 80 – 90 dB:	0 Flugzeuge
Leq max:	55,5 dB(A)	Leq max:	45,2 dB(A)
Lmax:	80,0 dB(A)	Lmax:	78,6 dB(A)

Westbetrieb: an ca. 89,8 % aller im Messbetrieb registrierten Überflüge zwischen 06.00 und 22.00 Uhr

Anmerkung:

In der Tabelle werden als Mittelwerte Lmax55 bzw. Lmax45 ausgewertet!
dB(A)-Werte <55 am Tag und <45 in der Nacht werden nicht berücksichtigt!!