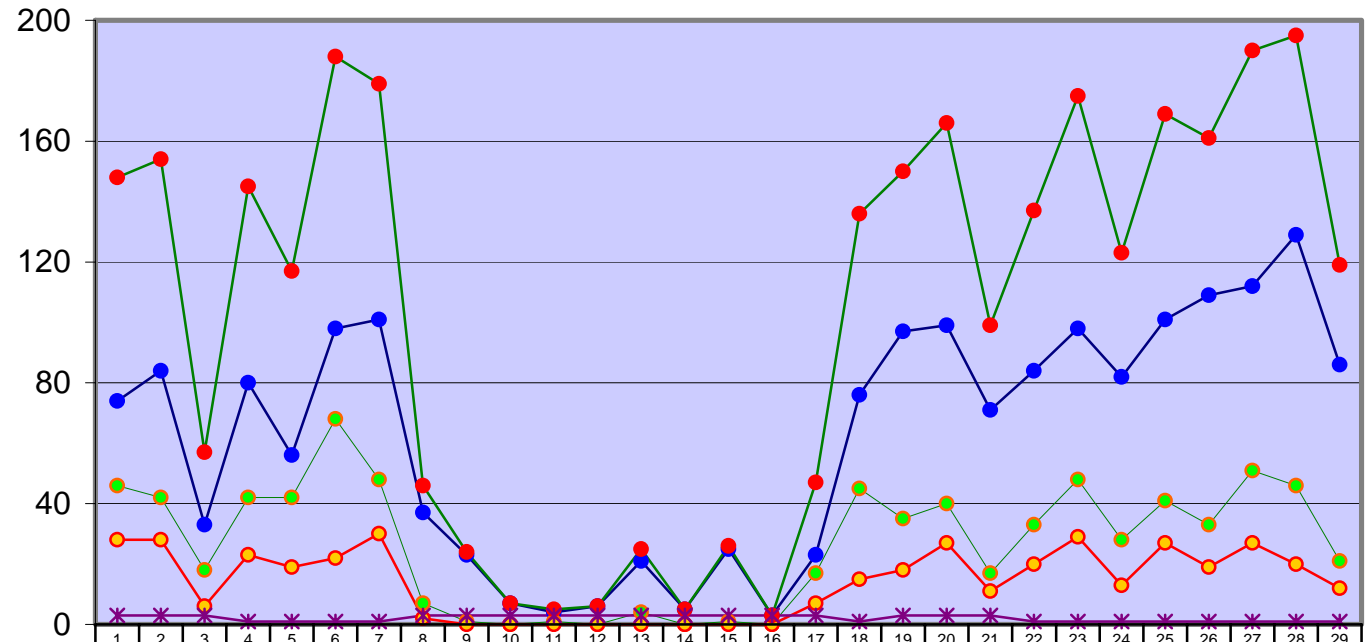


**Anzahl der Überflüge
Tag 06:00 - 22.00 Uhr
in Wicker Taunusstraße
Februar 2008**

Anzahl



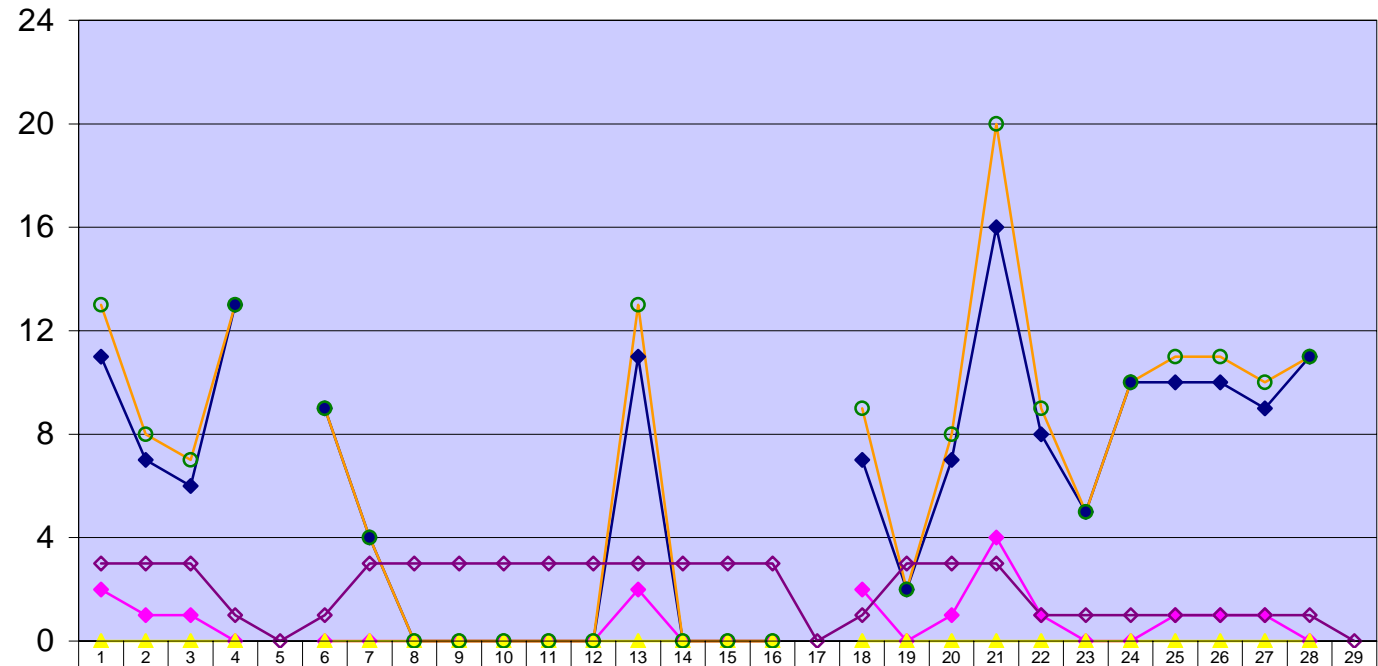
>60-70 dB(A)		74	84	33	80	56	98	101	37	23	7	4	6	21	5	25	3	23	76	97	99	71	84	98	82	101	109	112	129	86
>70-80 dB(A)		46	42	18	42	42	68	48	7	1	0	1	0	4	0	1	0	17	45	35	40	17	33	48	28	41	33	51	46	21
>80-90 dB(A)		28	28	6	23	19	22	30	2	0	0	0	0	0	0	0	0	7	15	18	27	11	20	29	13	27	19	27	20	12
Gesamtzahl		148	154	57	145	117	188	179	46	24	7	5	6	25	5	26	3	47	136	150	166	99	137	175	123	169	161	190	195	119
Betriebsr. 1=WEST; 2=OST; 3=WEST+OST; Messung	0=keine	3	3	3	1	1	1	1	3	3	3	3	3	3	3	3	3	3	1	3	3	3	1	1	1	1	1	1	1	1

Anmerkung:

**In der Tabelle werden als Mittelwerte Lmax55 bzw. Lmax45 ausgewertet!
dB(A)-Werte <55 am Tag und <45 in der Nacht werden nicht berücksichtigt!!**

**Anzahl der Überflüge
in der Nacht 22:00 - 06:00 Uhr
in Wicker Taunusstraße
Februar 2008**

Anzahl



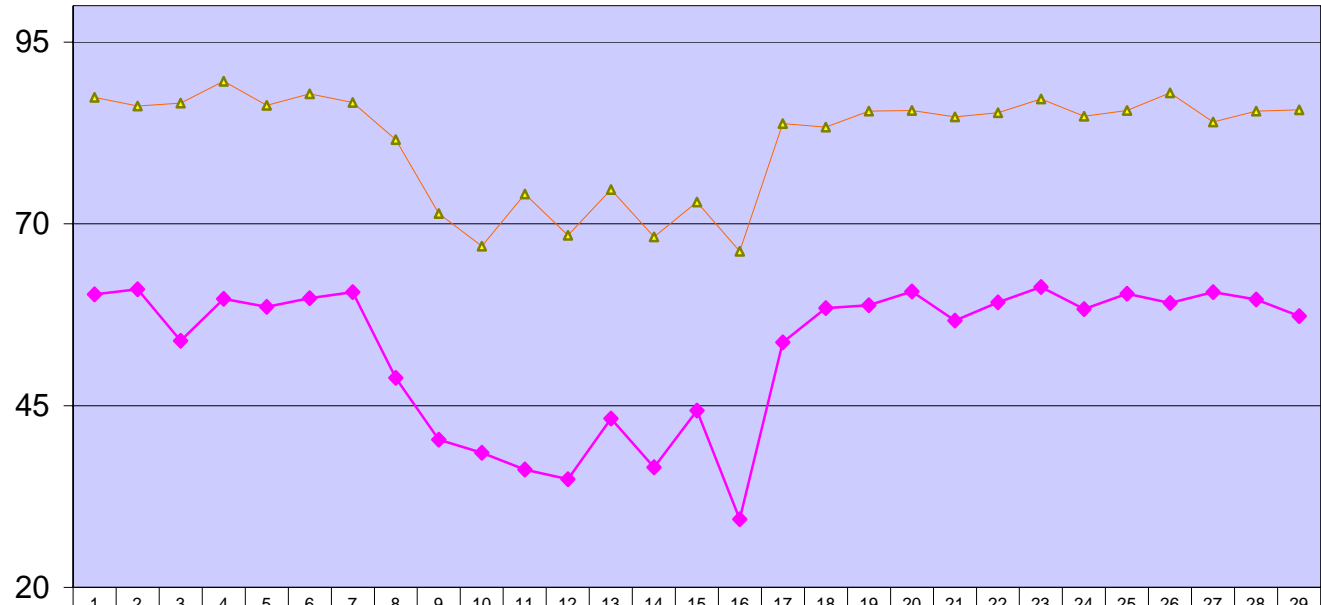
>60-70 dB(A)	11	7	6	13		9	4	0	0	0	0	0	0	0	0	0	0	7	2	7	16	8	5	10	10	10	9	11
>70-80 dB(A)	2	1	1	0		0	0	0	0	0	0	2	0	0	0	0	0	2	0	1	4	1	0	0	1	1	1	0
>80-90 dB(A)	0	0	0	0		0	0	0	0	0	0	0	0	0	0	0	0	0	0	0	0	0	0	0	0	0	0	0
Gesamtzahl	13	8	7	13		9	4	0	0	0	0	13	0	0	0	0	9	2	8	20	9	5	10	11	11	10	11	
Betriebsr. 1=WEST; 2=OST; 3=WEST/OST; 0=keine Messung	3	3	3	1	0	1	3	3	3	3	3	3	3	3	3	0	1	3	3	3	3	1	1	1	1	1	1	0

Anmerkung:

**In der Tabelle werden als Mittelwerte Lmax55 bzw. Lmax45 ausgewertet!
dB(A)-Werte <55 am Tag und <45 in der Nacht werden nicht berücksichtigt!!**

Messwerte in Wicker Taunusstraße Tag 06:00 - 22:00 Uhr Februar 2008

dB(A)

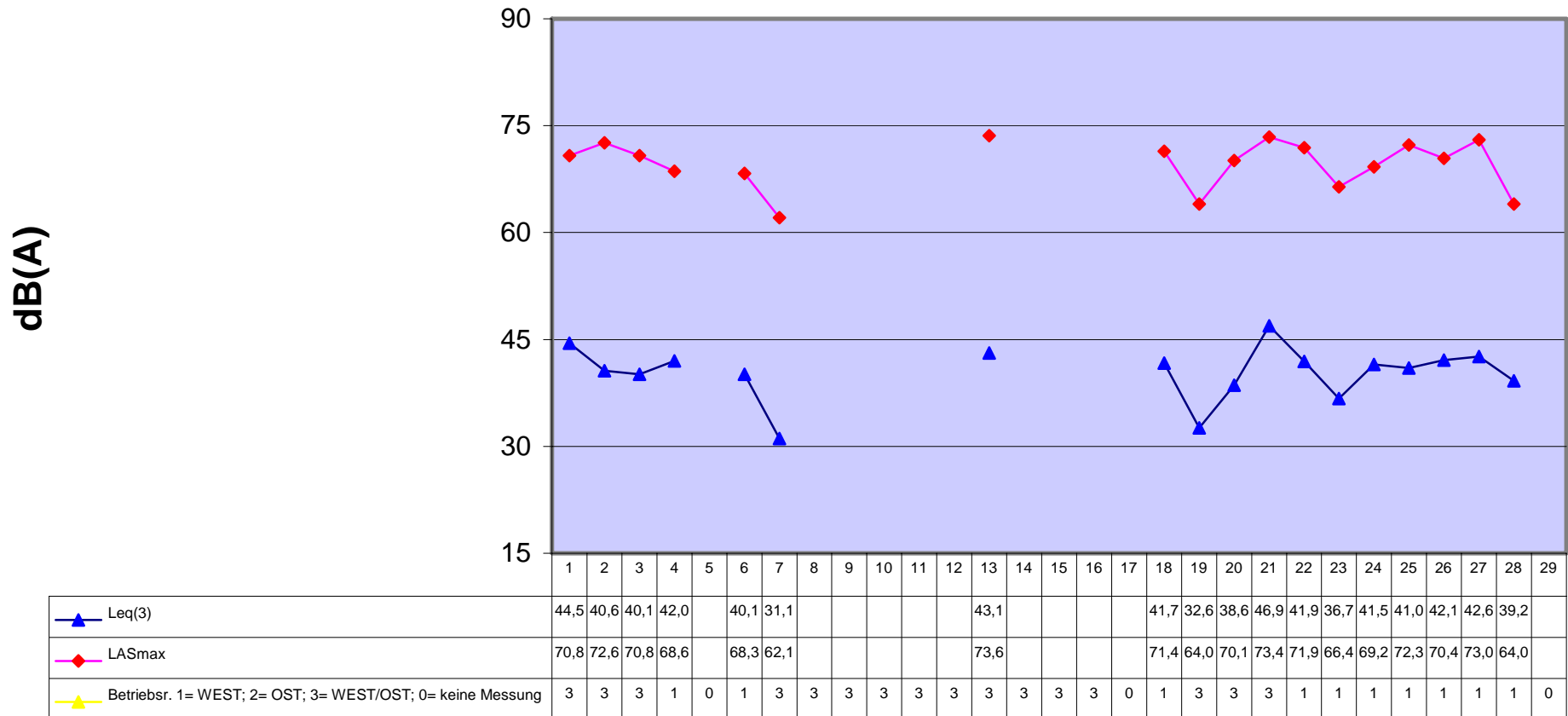


◆ Leq(3)		60,3	61,0	53,9	59,7	58,6	59,8	60,6	48,8	40,3	38,5	36,2	34,9	43,2	36,5	44,3	29,4	53,7	58,4	58,8	60,7	56,7	59,2	61,3	58,3	60,4	59,1	60,6	59,6	57,3
▲ Lmax		87,4	86,2	86,6	89,6	86,3	87,9	86,7	81,6	71,4	66,9	74,1	68,4	74,7	68,2	73,0	66,2	83,8	83,3	85,5	85,6	84,7	85,3	87,2	84,8	85,6	88,0	84,0	85,5	85,7
✕ Betriebsrichtg; 1=WEST, 2=OST, 3=WEST+OST; keine Messung	0=	3	3	3	1	1	1	1	3	3	3	3	3	3	3	3	3	3	1	3	3	3	1	1	1	1	1	1	1	1

Anmerkung:

In der Tabelle werden als Mittelwerte Lmax55 bzw. Lmax45 ausgewertet!
dB(A)-Werte <55 am Tag und <45 in der Nacht werden nicht berücksichtigt!!

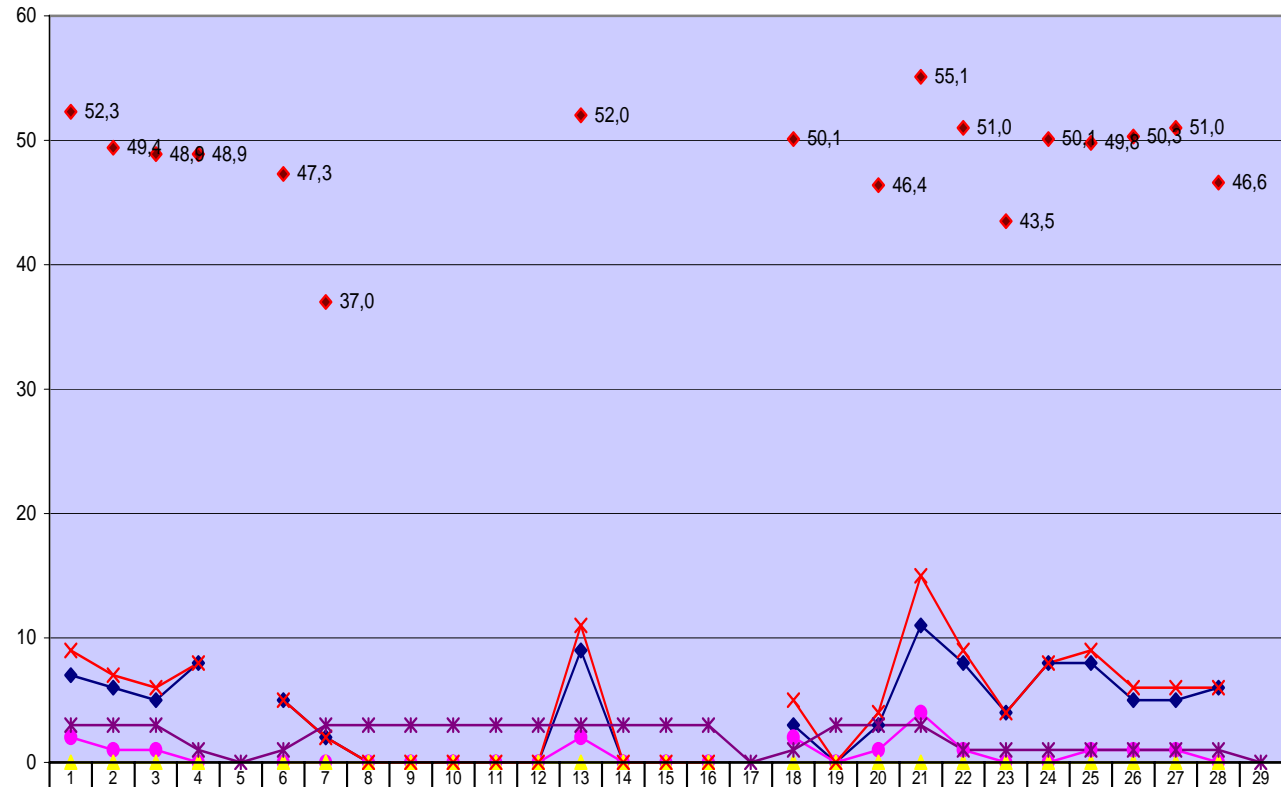
Messwerte in Wicker Taunusstraße Nacht 22:00 - 06:00 Uhr Februar 2008



Anmerkung:

In der Tabelle werden als Mittelwerte Lmax55 bzw. Lmax45 ausgewertet!
dB(A)-Werte <55 am Tag und <45 in der Nacht werden nicht berücksichtigt!!

Überflüge Randstunden 22:00 - 23:00 Uhr in Wicker, Taunusstraße Februar 2008

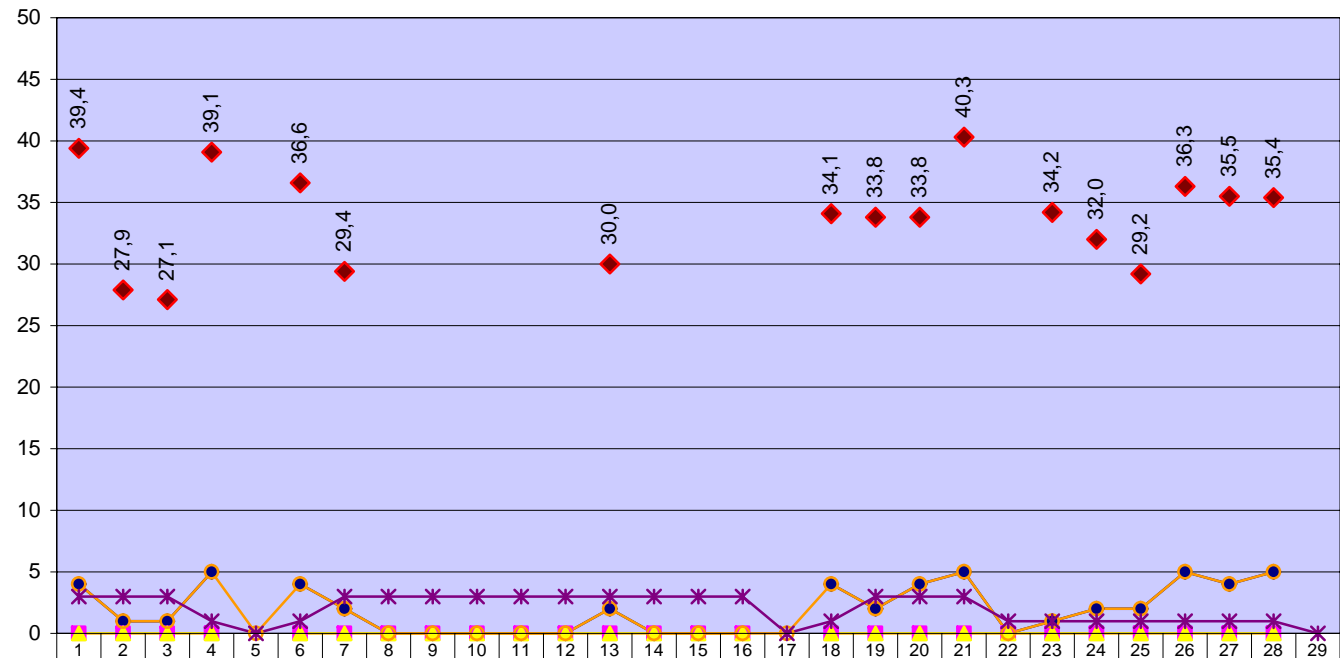


◆ Anzahl > 60 - 70 dB(A)	7	6	5	8		5	2	0	0	0	0	0	9	0	0	0		3	0	3	11	8	4	8	8	5	5	6	
● Anzahl > 70 - 80 dB(A)	2	1	1	0		0	0	0	0	0	0	0	2	0	0	0		2	0	1	4	1	0	0	1	1	1	1	0
▲ Anzahl > 80 dB(A)	0	0	0	0		0	0	0	0	0	0	0	0	0	0	0		0	0	0	0	0	0	0	0	0	0	0	0
✕ Anzahl Gesamt	9	7	6	8		5	2	0	0	0	0	0	11	0	0	0		5	0	4	15	9	4	8	9	6	6	6	
◆ Leq 22:00-23:00 dB(A)	52,3	49,4	48,9	48,9		47,3	37,0						52,0					50,1		46,4	55,1	51,0	43,5	50,1	49,8	50,3	51,0	46,6	
✱ Betriebsr.: 1= WEST; 2= OST; 3= OST/WEST; 0= KEINE MESSUNG	3	3	3	1	0	1	3	3	3	3	3	3	3	3	3	3	0	1	3	3	3	1	1	1	1	1	1	1	0

Anmerkung:

In der Tabelle werden als Mittelwerte Lmax55 bzw. Lmax45 ausgewertet!
dB(A)-Werte <55 am Tag und <45 in der Nacht werden nicht berücksichtigt!!

**Überflüge "Mediationsnacht 23:00 - 05:00 Uhr
Wicker, Taunusstraße
Februar 2008**



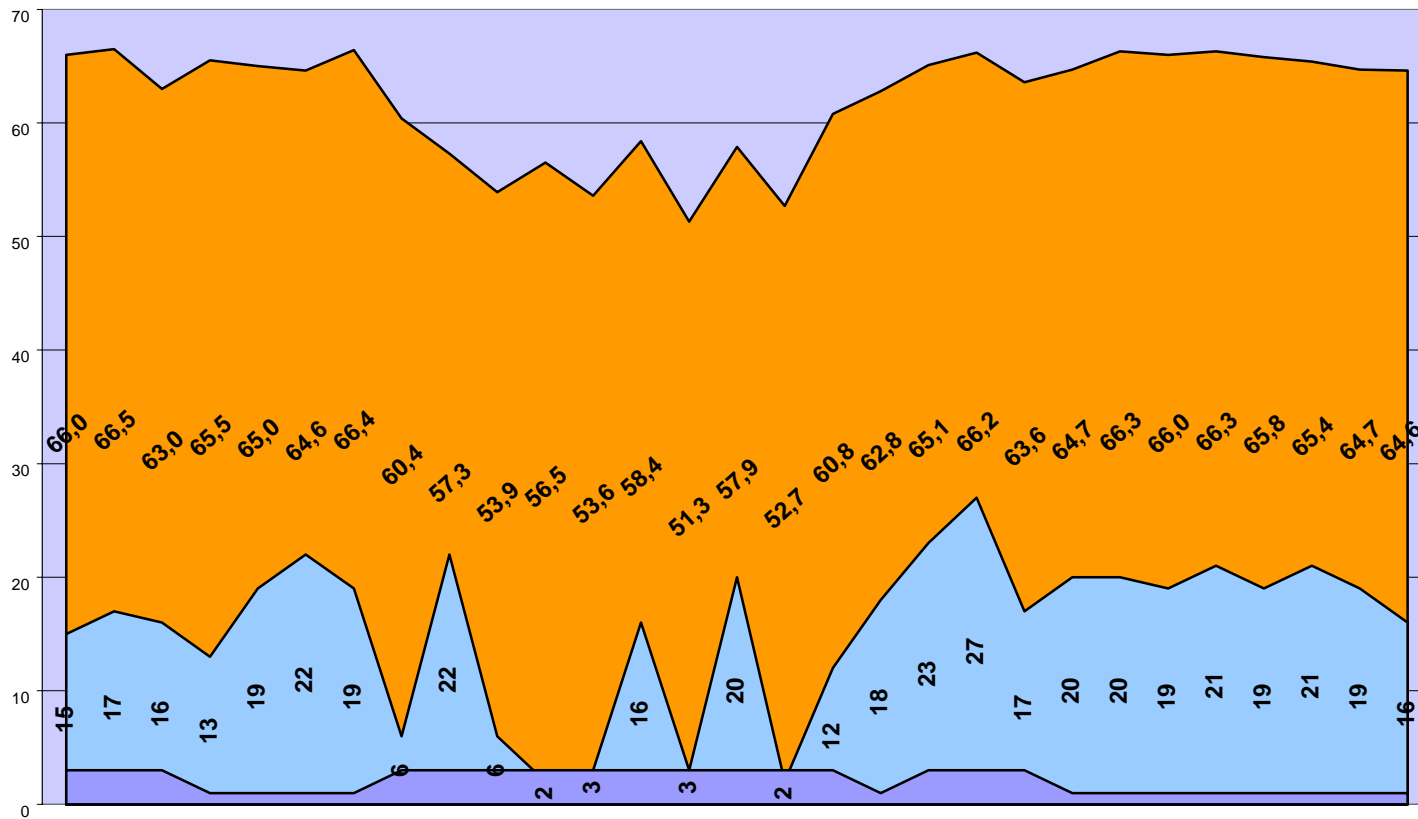
◆ Anzahl > 60 - 70 dB(A)	4	1	1	5		4	2	0	0	0	0	0	2	0	0	0		4	2	4	5	0	1	2	2	5	4	5		
■ Anzahl > 70 - 80 dB(A)	0	0	0	0		0	0	0	0	0	0	0	0	0	0	0		0	0	0	0	0	0	0	0	0	0	0	0	
▲ Anzahl > 80 dB(A)	0	0	0	0		0	0	0	0	0	0	0	0	0	0	0		0	0	0	0	0	0	0	0	0	0	0	0	
○ Anzahl Gesamt	4	1	1	5	0	4	2	0	0	0	0	0	2	0	0	0	0	4	2	4	5	0	1	2	2	5	4	5		
◆ Leq 22:00-23:00 dB(A)	39,4	27,9	27,1	39,1		36,6	29,4						30,0					34,1	33,8	33,8	40,3		34,2	32,0	29,2	36,3	35,5	35,4		
* Betriebsr.: 1= WEST; 2= OST; 3= OST/WEST; 0= KEINE MESSUNG	3	3	3	1	0	1	3	3	3	3	3	3	3	3	3	3	0	1	3	3	3	1	1	1	1	1	1	1	1	0

Anmerkung:

**In der Tabelle werden als Mittelwerte Lmax55 bzw. Lmax45 ausgewertet!
dB(A)-Werte <55 am Tag und <45 in der Nacht werden nicht berücksichtigt!!**

**Messwerte Lauteste Stunde
am Tag 06.00 - 22:00 Uhr
in Wicker Taunusstraße
Februar 2008**

dB(A)



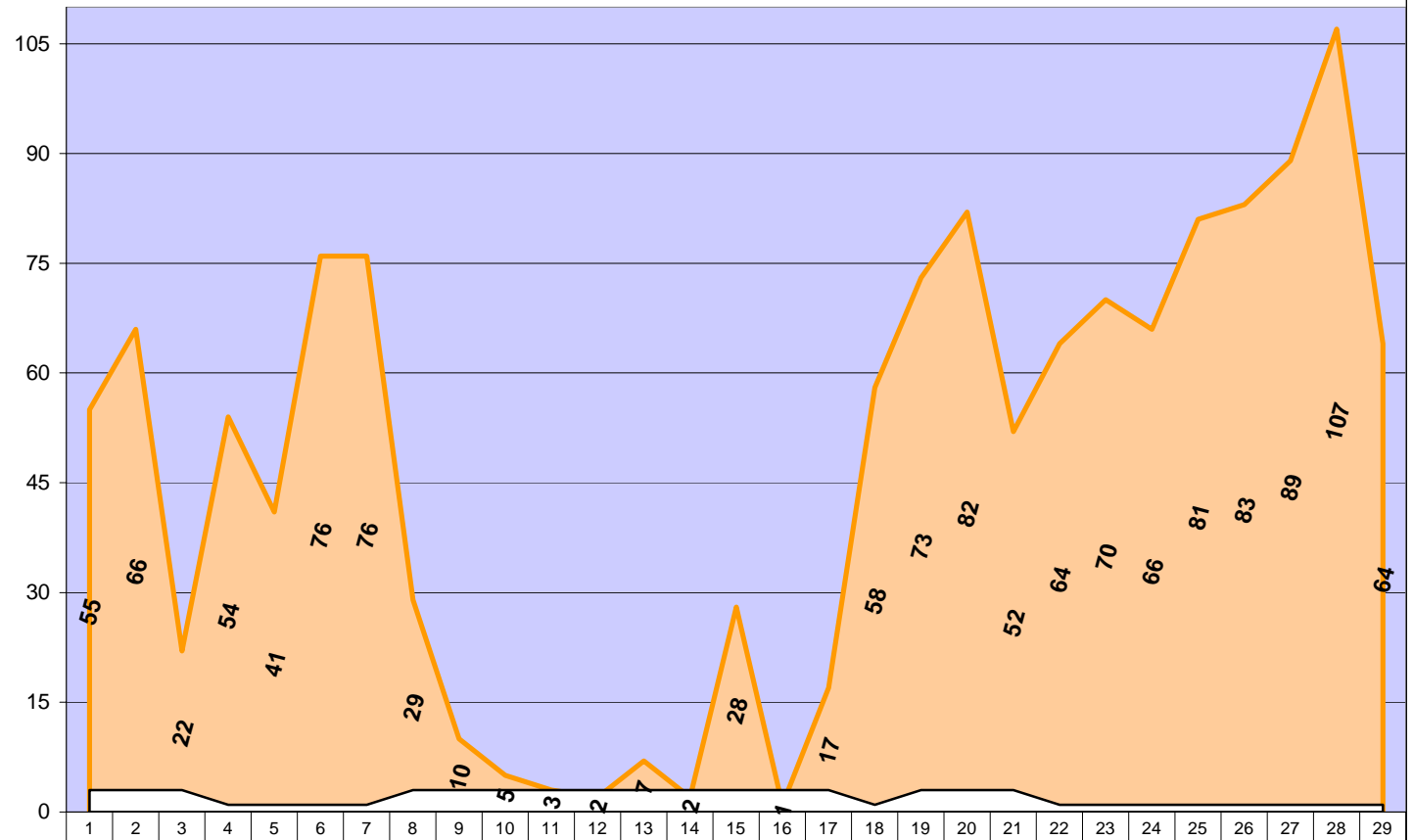
	1	2	3	4	5	6	7	8	9	10	11	12	13	14	15	16	17	18	19	20	21	22	23	24	25	26	27	28	29
■ Lauteste Stunde dB(A)	66,0	66,5	63,0	65,5	65,0	64,6	66,4	60,4	57,3	53,9	56,5	53,6	58,4	51,3	57,9	52,7	60,8	62,8	65,1	66,2	63,6	64,7	66,3	66,0	66,3	65,8	65,4	64,7	64,6
□ Uhrzeit ab:	10:06	10:26	17:19	14:07	10:13	16:18	13:28	10:40	14:33	09:36	14:16	17:21	14:45	10:33	16:12	13:48	17:12	13:04	10:17	10:35	17:02	10:12	13:12	13:39	13:32	13:31	10:07	13:28	13:59
■ Anzahl	15	17	16	13	19	22	19	6	22	6	2	3	16	3	20	2	12	18	23	27	17	20	20	19	21	19	21	19	16
■ Betriebsr; 1=WEST, 2=OST, 0=keine Messung, 3=Ost/West	3	3	3	1	1	1	1	3	3	3	3	3	3	3	3	3	3	1	3	3	3	1	1	1	1	1	1	1	1

Anmerkung:

**In der Tabelle werden als Mittelwerte Lmax55 bzw. Lmax45 ausgewertet!
dB(A)-Werte <55 am Tag und <45 in der Nacht werden nicht berücksichtigt!!**

**Gesamtdauer der Schallbelastung
am Tag 06:00 - 22:00 Uhr
in Wicker Taunusstraße
Februar 2008**

Dauer in Min. am Tag am



■ Gesamtdauer	55	66	22	54	41	76	76	29	10	5	3	2	7	2	28	1	17	58	73	82	52	64	70	66	81	83	89	107	64
 Betriebsr; 1=WEST;2=OST; 3=WEST+OST; 0=keine Messung	3	3	3	1	1	1	1	3	3	3	3	3	3	3	3	3	3	1	3	3	3	1	1	1	1	1	1	1	1

Anmerkung:

**In der Tabelle werden als Mittelwerte Lmax55 bzw. Lmax45 ausgewertet!
dB(A)-Werte <55 am Tag und <45 in der Nacht werden nicht berücksichtigt!!**

Gesamtwerte des Monats Februar 2008 für Wicker

Gesamtanzahl reg. Fluglärmereignisse:	3175 Flugzeuge	60 – 70 dB:	1980 Flugzeuge
Tag:	3002 Flugzeuge	> 70 – 80 dB:	792 Flugzeuge
Nacht:	173 Flugzeuge	> 80 – 90 dB:	403 Flugzeuge
Schalldauer im Monat:	23:01:44 (Std. : Min.)	> 90 dB:	2 Flugzeuge
6-22 Uhr (Tag):		22-6 Uhr (Nacht):	
Lmax55 Tag	59,2 dB(A)	Lmax45 Nacht:	< 45,0 dB(A)
Lautester Tag:	61,3 dB(A)	Lauteste Nacht:	44,5 dB(A)
LASmax/Tag:	89,6 dB(A)	LASmax/Nacht:	73,6 dB(A)
Lauteste h/Tag (ab 10:26 Uhr)	66,5 dB(A)	Lauteste h/Nacht (ab 22:00 Uhr)	55,9 dB(A)
Anteil 22 - 23 Uhr	120 Flugzeuge	Anteil 23 - 5 Uhr	53 Flugzeuge
60 – 70 dB:	103 Flugzeuge	60 – 70 dB:	53 Flugzeuge
> 70 – 80 dB:	17 Flugzeuge	> 70 – 80 dB:	0 Flugzeuge
> 80 – 90 dB:	0 Flugzeuge	> 80 – 90 dB:	0 Flugzeuge
Leq max:	55,1 dB(A)	Leq max:	40,3 dB(A)
Lmax:	73,6 dB(A)	Lmax:	69,4 dB(A)

Westbetrieb: an ca. 70,3 % aller im Messbetrieb registrierten Überflüge zwischen 06.00 und 22.00 Uhr

Anmerkung:

In der Tabelle werden als Mittelwerte Lmax55 bzw. Lmax45 ausgewertet!
dB(A)-Werte <55 am Tag und <45 in der Nacht werden nicht berücksichtigt!!