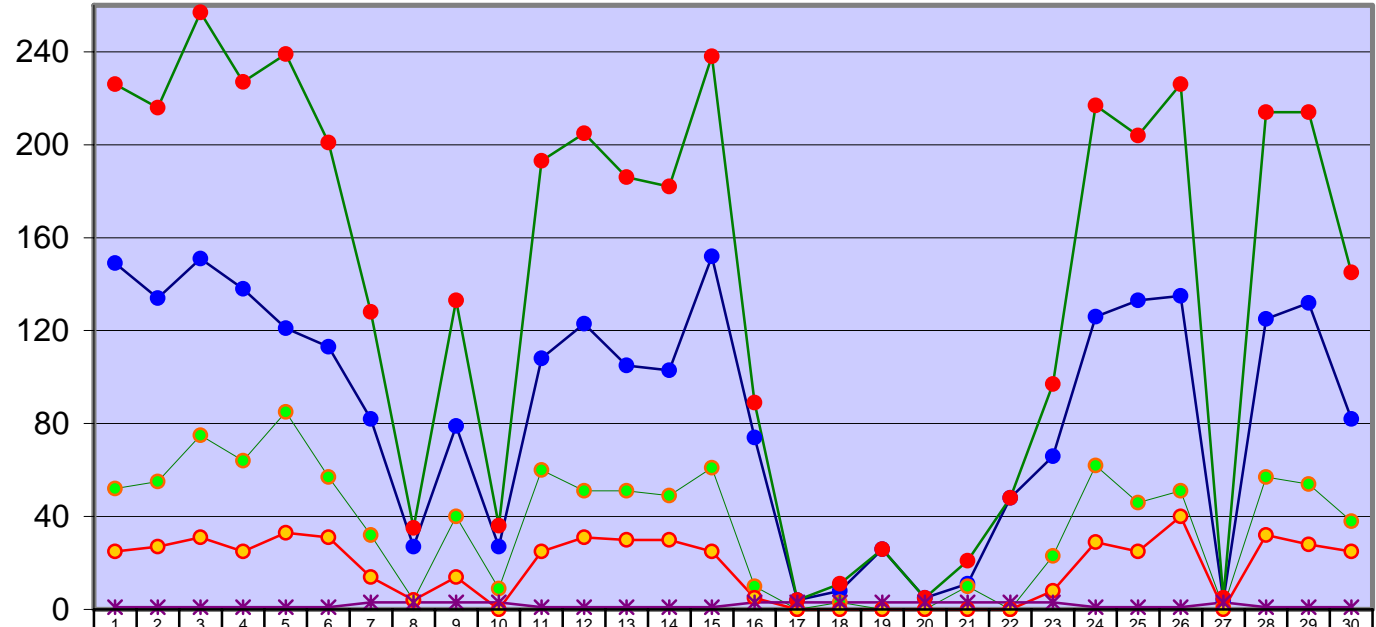


**Anzahl der Überflüge
Tag 06:00 - 22.00 Uhr
in Wicker Taunusstraße
April 2008**

Anzahl



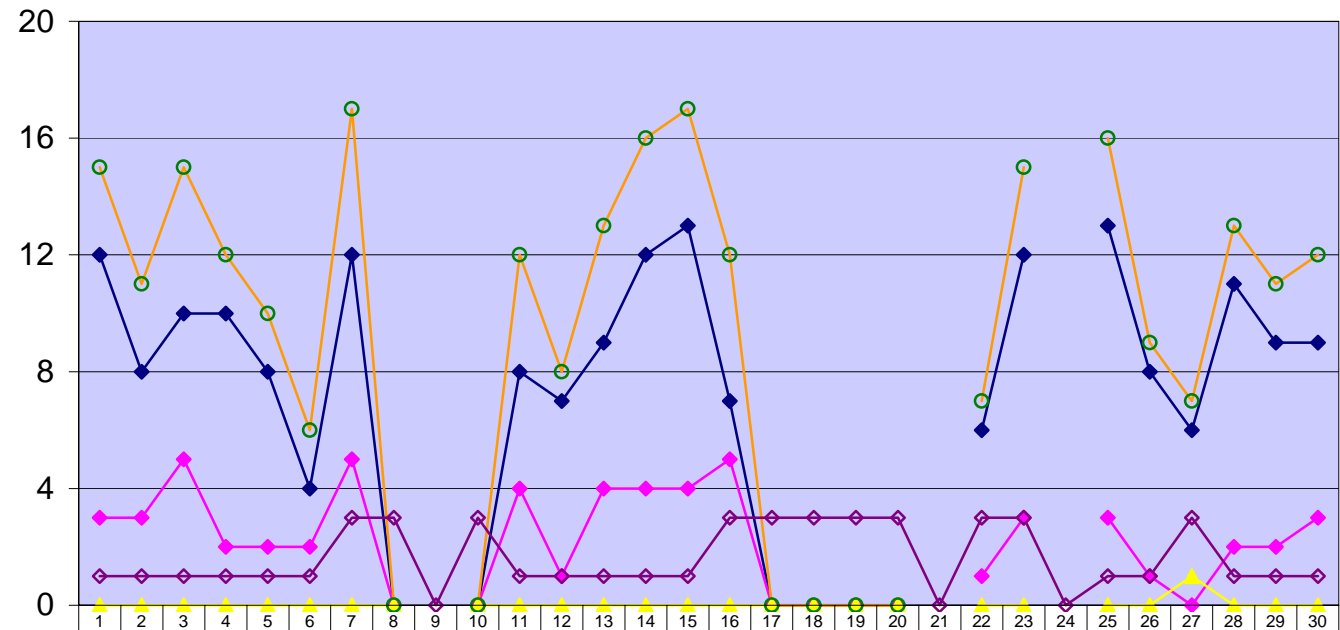
>60-70 dB(A)	149	134	151	138	121	113	82	27	79	27	108	123	105	103	152	74	4	8	26	5	11	48	66	126	133	135	4	125	132	82	
>70-80 dB(A)	52	55	75	64	85	57	32	4	40	9	60	51	51	49	61	10	0	3	0	0	10	0	23	62	46	51	1	57	54	38	
>80-90 dB(A)	25	27	31	25	33	31	14	4	14	0	25	31	30	30	25	5	0	0	0	0	0	0	8	29	25	40	0	32	28	25	
Gesamtzahl	226	216	257	227	239	201	128	35	133	36	193	205	186	182	238	89	4	11	26	5	21	48	97	217	204	226	5	214	214	145	
Betriebsr. 1=WEST; 2=OST; 3=WEST+OST; 4=k.M./Sturm; 0=keine Messung	1	1	1	1	1	1	3	3	3	3	1	1	1	1	1	3	3	3	3	3	3	3	3	3	1	1	1	3	1	1	1

Anmerkung:

**In der Tabelle werden als Mittelwerte Lmax55 bzw. Lmax45 ausgewertet!
dB(A)-Werte <55 am Tag und <45 in der Nacht werden nicht berücksichtigt!!**

**Anzahl der Überflüge
in der Nacht 22:00 - 06:00 Uhr
in Wicker Taunusstraße
April 2008**

Anzahl



◆ >60-70 dB(A)	12	8	10	10	8	4	12	0	0	8	7	9	12	13	7	0	0	0	0	6	12	13	8	6	11	9	9		
◆ >70-80 dB(A)	3	3	5	2	2	2	5	0	0	4	1	4	4	4	5	0	0	0	0	1	3	3	1	0	2	2	3		
▲ >80-90 dB(A)	0	0	0	0	0	0	0	0	0	0	0	0	0	0	0	0	0	0	0	0	0	0	0	1	0	0	0		
○ Gesamtzahl	15	11	15	12	10	6	17	0	0	12	8	13	16	17	12	0	0	0	0	7	15	16	9	7	13	11	12		
◆ Betriebsr. 1=WEST; 2=OST; 3=WEST/OST; 4=k.M./Sturm; 0=keine Messung	1	1	1	1	1	1	3	3	0	3	1	1	1	1	3	3	3	3	3	0	3	3	0	1	1	3	1	1	1

Anmerkung:

**In der Tabelle werden als Mittelwerte Lmax55 bzw. Lmax45 ausgewertet!
dB(A)-Werte <55 am Tag und <45 in der Nacht werden nicht berücksichtigt!!**

Messwerte in Wicker Taunusstraße

Tag 06:00 - 22:00 Uhr

April 2008

dB(A)

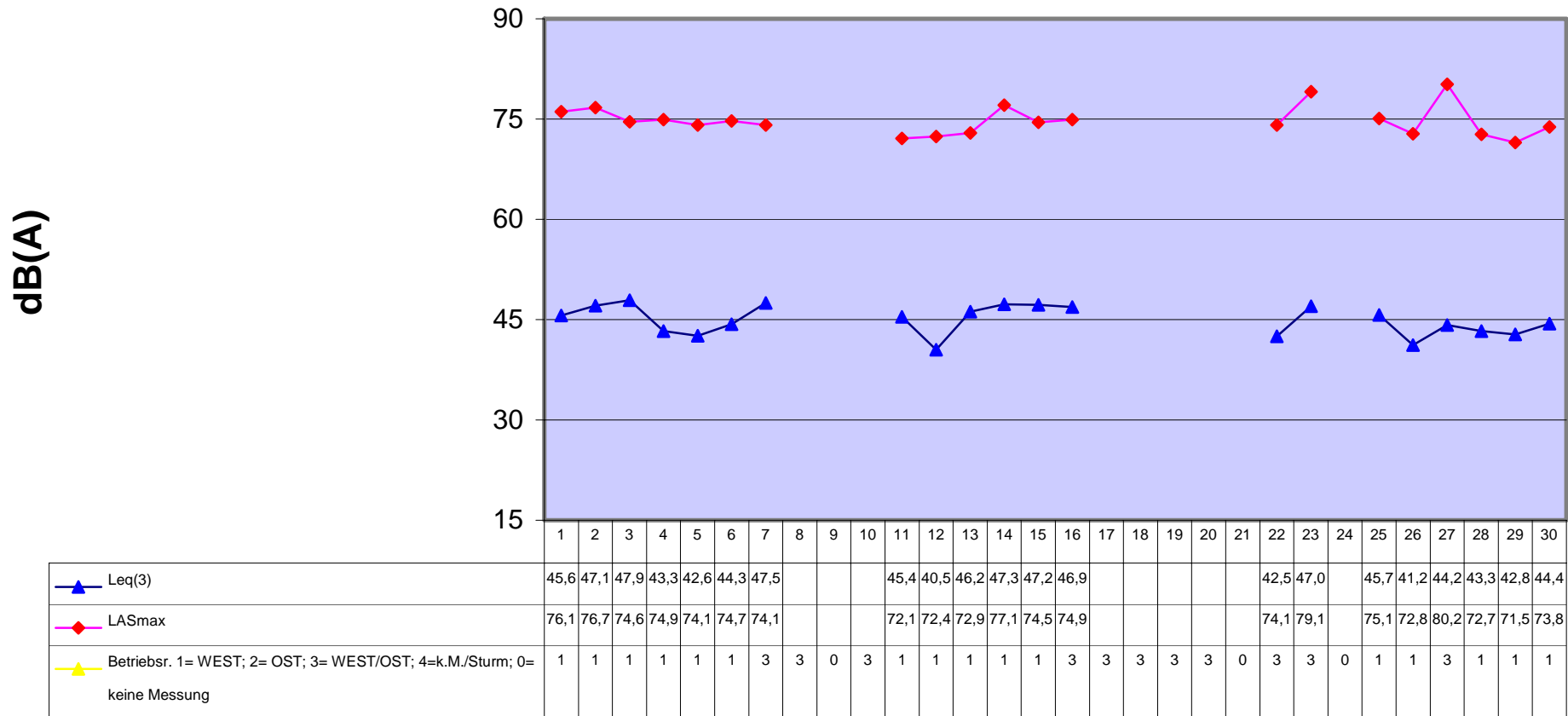


◆ Leq(3)	60,1	61,1	61,6	61,0	61,4	61,4	57,7	53,1	58,0	47,5	60,5	61,3	61,2	60,9	60,9	53,4	36,0	41,6	42,6	35,6	48,5	43,1	56,9	61,0	61,1	61,7	35,5	61,3	60,8	60,2
▲ Lmax	85,6	86,8	87,7	86,0	86,6	86,2	84,3	85,3	86,0	73,6	84,8	86,8	86,9	85,5	85,9	84,7	69,4	71,9	69,4	67,1	74,3	67,5	85,2	85,3	88,1	86,7	70,2	85,7	86,4	87,1
✕ Betriebsrichtg; 1=WEST, 2=OST, 3=WEST+OST, 4=k.M./Sturm; 0= keine Messung	1	1	1	1	1	1	3	3	3	3	1	1	1	1	1	3	3	3	3	3	3	3	3	1	1	1	3	1	1	1

Anmerkung:

In der Tabelle werden als Mittelwerte Lmax55 bzw. Lmax45 ausgewertet!
dB(A)-Werte <55 am Tag und <45 in der Nacht werden nicht berücksichtigt!!

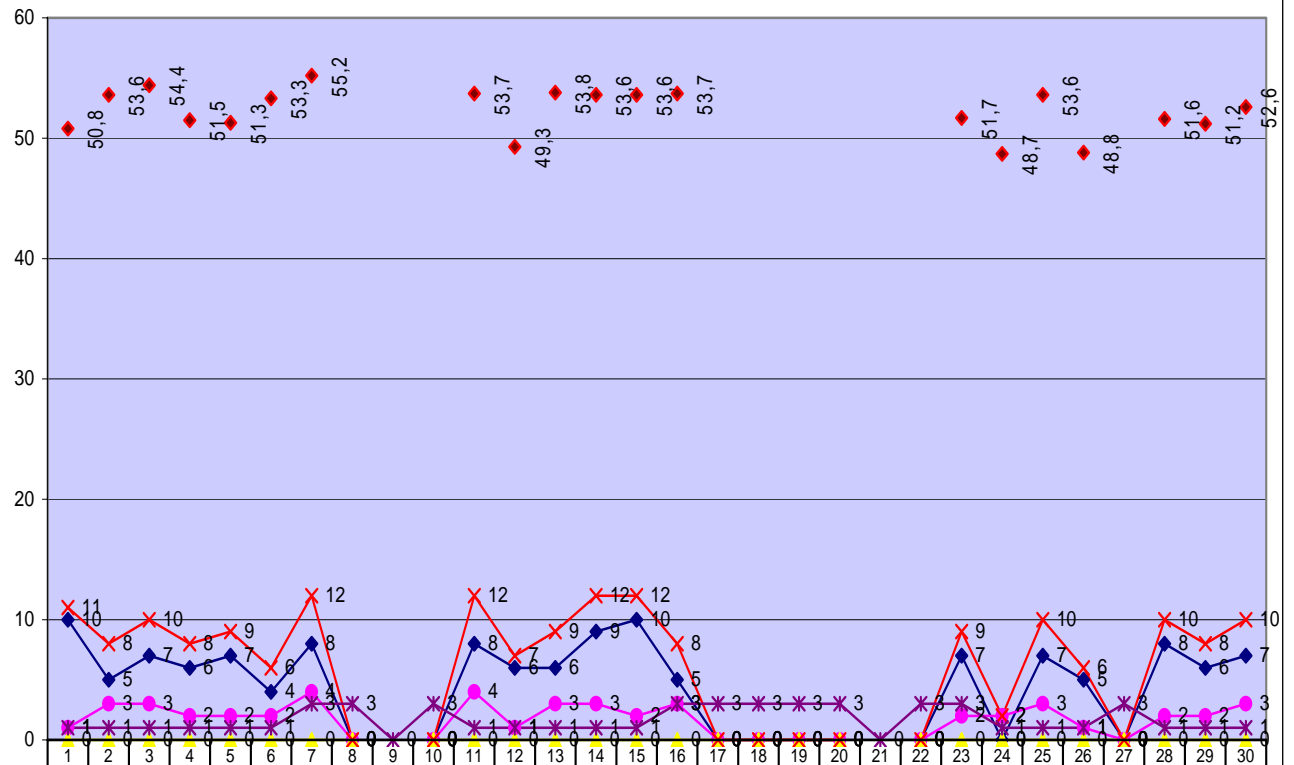
Messwerte in Wicker Taunusstraße Nacht 22:00 - 06:00 Uhr April 2008



Anmerkung:

In der Tabelle werden als Mittelwerte Lmax55 bzw. Lmax45 ausgewertet!
dB(A)-Werte <55 am Tag und <45 in der Nacht werden nicht berücksichtigt!!

Überflüge Randstunden 22:00 - 23:00 Uhr in Wicker, Taunusstraße April 2008

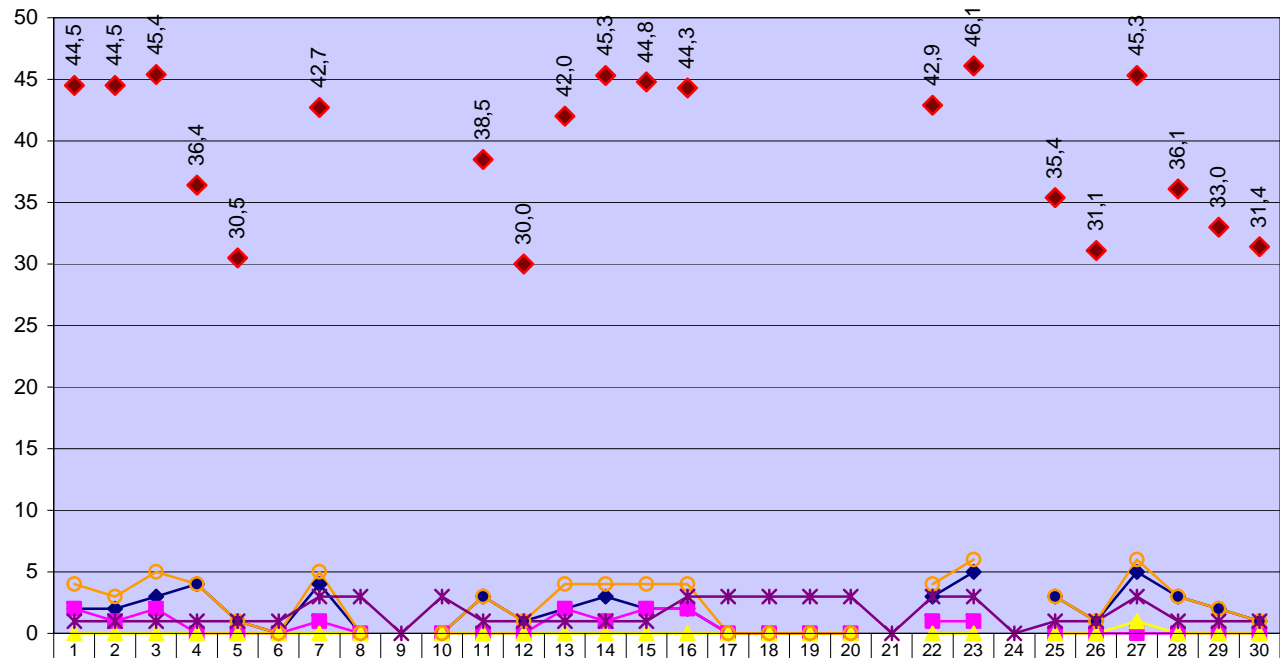


◆ Anzahl > 60 - 70 dB(A)	10	5	7	6	7	4	8	0	0	0	8	6	6	9	10	5	0	0	0	0	0	0	7	0	7	5	0	8	6	7
● Anzahl > 70 - 80 dB(A)	1	3	3	2	2	2	4	0	0	4	1	3	3	2	3	0	0	0	0	0	0	0	2	2	3	1	0	2	2	3
▲ Anzahl > 80 dB(A)	0	0	0	0	0	0	0	0	0	0	0	0	0	0	0	0	0	0	0	0	0	0	0	0	0	0	0	0	0	0
✕ Anzahl Gesamt	11	8	10	8	9	6	12	0	0	12	7	9	12	12	8	0	0	0	0	0	0	9	2	10	6	0	10	8	10	
◆ Leq 22:00-23:00 dB(A)	50,8	53,6	54,4	51,5	51,3	53,3	55,2			53,7	49,3	53,8	53,6	53,6	53,7							51,7	48,7	53,6	48,8		51,6	51,2	52,6	
✱ Betriebsr.: 1= WEST; 2= OST; 3= OST/WEST; 4=k.M./Sturm; 0= KEINE MESSUNG	1	1	1	1	1	1	3	3	0	3	1	1	1	1	1	3	3	3	3	3	0	3	3	1	1	1	3	1	1	1

Anmerkung:

**In der Tabelle werden als Mittelwerte Lmax55 bzw. Lmax45 ausgewertet!
dB(A)-Werte <55 am Tag und <45 in der Nacht werden nicht berücksichtigt!!**

**Überflüge "Mediationsnacht 23:00 - 05:00 Uhr
Wicker, Taunusstraße
April 2008**



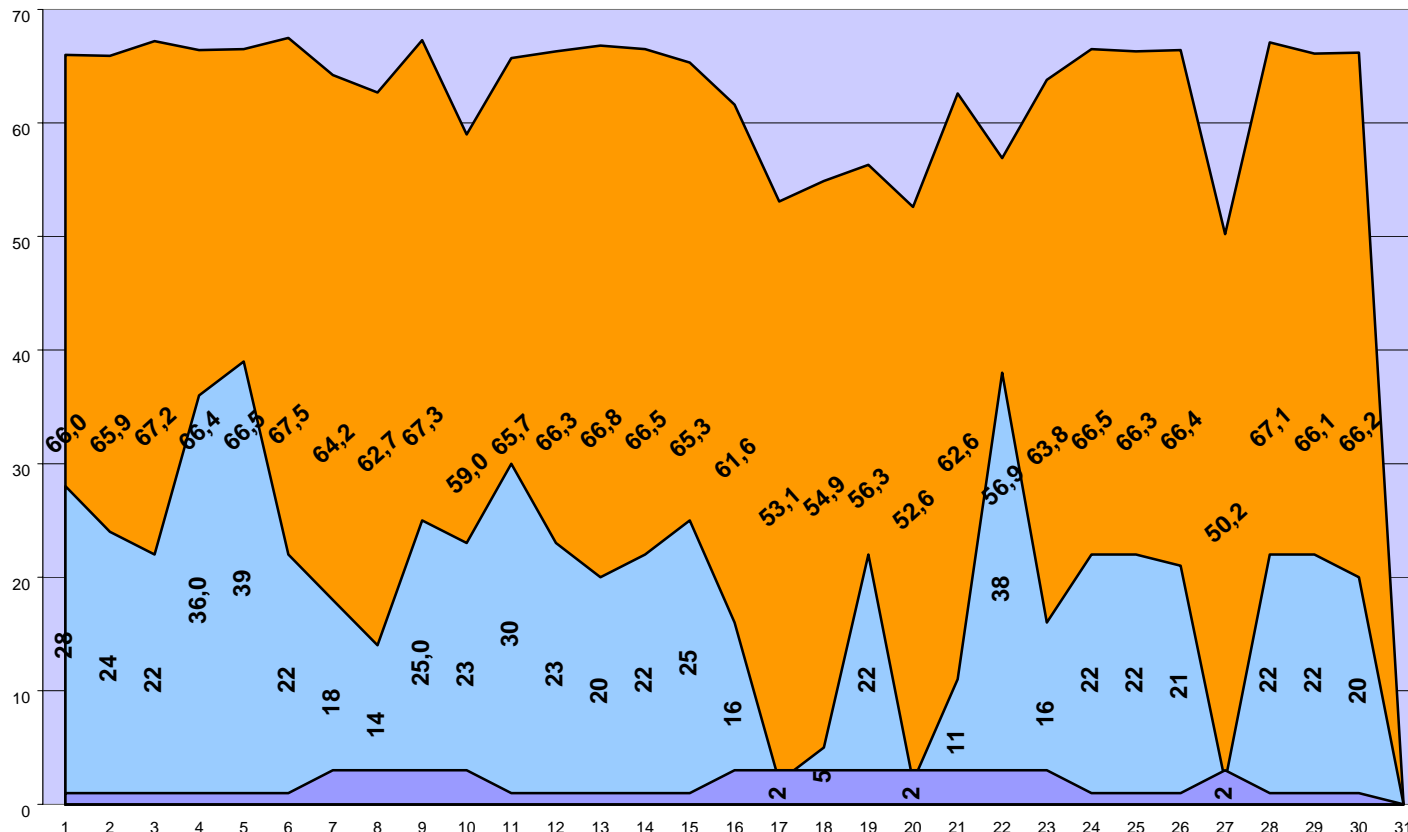
◆ Anzahl > 60 - 70 dB(A)	2	2	3	4	1	0	4	0	0	3	1	2	3	2	2	0	0	0	0	3	5	3	1	5	3	2	1			
■ Anzahl > 70 - 80 dB(A)	2	1	2	0	0	0	1	0	0	0	0	2	1	2	2	0	0	0	0	1	1	0	0	0	0	0	0			
▲ Anzahl > 80 dB(A)	0	0	0	0	0	0	0	0	0	0	0	0	0	0	0	0	0	0	0	0	0	0	0	1	0	0	0			
○ Anzahl Gesamt	4	3	5	4	1	0	5	0	0	3	1	4	4	4	4	0	0	0	0	4	6	3	1	6	3	2	1			
◆ Leq 22:00-23:00 dB(A)	44,5	44,5	45,4	36,4	30,5		42,7					38,5	30,0	42,0	45,3	44,8	44,3					42,9	46,1		35,4	31,1	45,3	36,1	33,0	31,4
* Betriebsr.: 1= WEST; 2= OST; 3= OST/WEST; 4=k.M./Sturm; 0= KEINE MESSUNG	1	1	1	1	1	1	3	3	0	3	1	1	1	1	1	3	3	3	3	3	0	3	3	0	1	1	3	1	1	1

Anmerkung:

**In der Tabelle werden als Mittelwerte Lmax55 bzw. Lmax45 ausgewertet!
dB(A)-Werte <55 am Tag und <45 in der Nacht werden nicht berücksichtigt!!**

**Messwerte Lauteste Stunde
am Tag 06.00 - 22:00 Uhr
in Wicker Taunusstraße
März 2008**

dB(A)

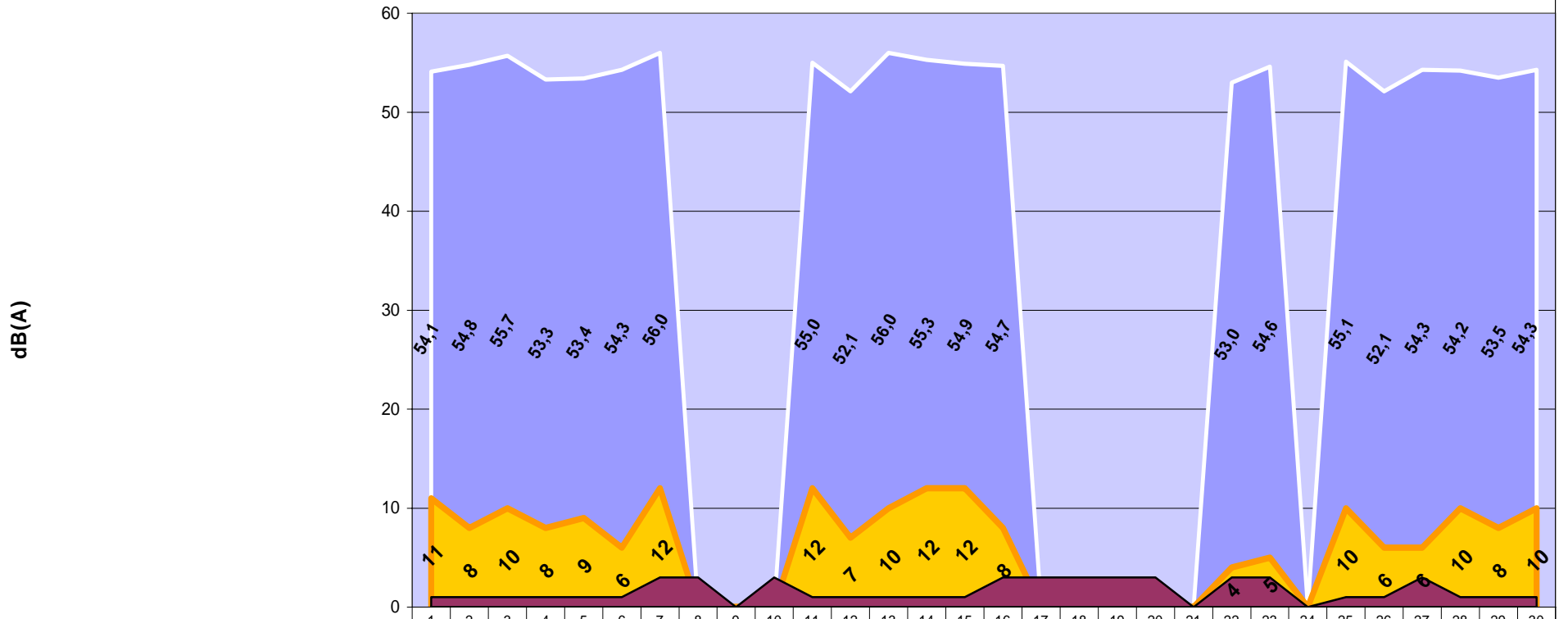


	1	2	3	4	5	6	7	8	9	10	11	12	13	14	15	16	17	18	19	20	21	22	23	24	25	26	27	28	29	30	31	
■ Lauteste Stunde dB(A)	66,0	65,9	67,2	66,4	66,5	67,5	64,2	62,7	67,3	59,0	65,7	66,3	66,8	66,5	65,3	61,6	53,1	54,9	56,3	52,6	62,6	56,9	63,8	66,5	66,3	66,4	50,2	67,1	66,1	66,2		
■ Uhrzeit ab:	10:18	14:34	14:07	10:13	14:42	10:05	15:16	16:11	10:18	14:50	10:10	10:02	10:02	09:57	10:05	19:08	09:30	11:09	14:05	10:03	14:18	14:57	17:52	12:02	10:09	14:04	13:10	13:39	10:04	13:36		
■ Anzahl	28	24	22	36,0	39	22	18	14	25,0	23	30	23	20	22	25	16	2	5	22	2	11	38	16	22	22	21	2	22	22	20		
■ Betriebsr; 1=WEST, 2=OST, 3=OST/WEST, 4=k.M./Sturm, 0=keine Messung.	1	1	1	1	1	1	3	3	3	3	1	1	1	1	1	3	3	3	3	3	3	3	3	3	1	1	1	3	1	1	1	

Anmerkung:

**In der Tabelle werden als Mittelwerte Lmax55 bzw. Lmax45 ausgewertet!
dB(A)-Werte <55 am Tag und <45 in der Nacht werden nicht berücksichtigt!!**

**Messwerte Lauteste Stunde
in der Nacht 22.00 - 06:00 Uhr
in Wicker Taunusstraße
April 2008**



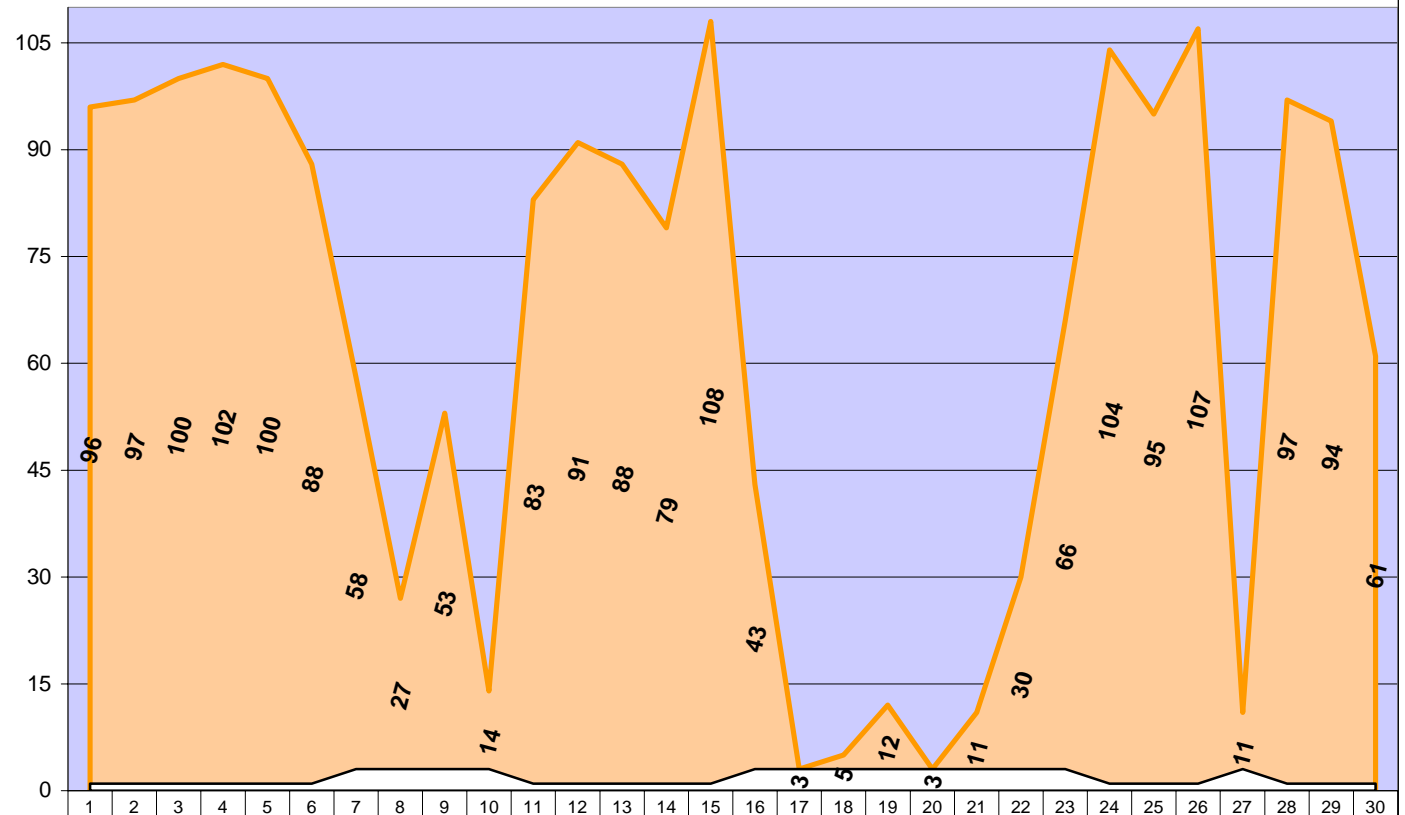
■ Lauteste Stunde dB(A)	54,1	54,8	55,7	53,3	53,4	54,3	56,0				55,0	52,1	56,0	55,3	54,9	54,7							53,0	54,6	55,1	52,1	54,3	54,2	53,5	54,3	
■ Uhrzeit ab:	22:00	22:00	22:00	00:00	22:00	22:00	22:00				22:00	22:00	22:00	22:00	22:00	22:00							04:56	23:19		22:00	22:00	23:20	22:00	22:00	22:00
■ Anzahl	11	8	10	8	9	6	12				12	7	10	12	12	8							4	5		10	6	6	10	8	10
■ Betriebsrichtung 1=West; 2=Ost; 3=Ost/West; 0=keone Messung	1	1	1	1	1	1	3	3	0	3	1	1	1	1	1	3	3	3	3	3	0	3	3	0	1	1	3	1	1	1	

Anmerkung:

**In der Tabelle werden als Mittelwerte Lmax55 bzw. Lmax45 ausgewertet!
dB(A)-Werte <55 am Tag und <45 in der Nacht werden nicht berücksichtigt!!**

**Gesamtdauer der Schallbelastung
am Tag 06:00 - 22:00 Uhr
in Wicker Taunusstraße
April 2008**

Dauer in Min. am Tag am



<input checked="" type="checkbox"/> Gesamtdauer	96	97	100	102	100	88	58	27	53	14	83	91	88	79	108	43	3	5	12	3	11	30	66	104	95	107	11	97	94	61	
<input type="checkbox"/> Betriebsr. Messung	1	1	1	1	1	1	3	3	3	3	1	1	1	1	1	3	3	3	3	3	3	3	3	3	1	1	1	3	1	1	1

Anmerkung:

**In der Tabelle werden als Mittelwerte Lmax55 bzw. Lmax45 ausgewertet!
dB(A)-Werte <55 am Tag und <45 in der Nacht werden nicht berücksichtigt!!**

Gesamtwerte des Monats April 2008 für Wicker

Gesamtanzahl reg. Fluglärmereignisse:	4482 Flugzeuge	60 – 70 dB:	2785 Flugzeuge
Tag:	4228 Flugzeuge	> 70 – 80 dB:	1159 Flugzeuge
Nacht:	254 Flugzeuge	> 80 – 90 dB:	538 Flugzeuge
Schalldauer im Monat:	31:52:07 (Std. : Min.)	> 90 dB:	2 Flugzeuge
6-22 Uhr (Tag):		22-6 Uhr (Nacht):	
Lmax55 Tag	60,5 dB(A)	Lmax45 Nacht:	46,7 dB(A)
Lautester Tag:	61,7 dB(A)	Lauteste Nacht:	47,9 dB(A)
LASmax/Tag:	88,1 dB(A)	LASmax/Nacht:	80,2 dB(A)
Lauteste h/Tag (ab 10:05 Uhr)	67,5 dB(A)	Lauteste h/Nacht (ab 22:00 Uhr)	56,0 dB(A)
Anteil 22 - 23 Uhr	179 Flugzeuge	Anteil 23 - 5 Uhr	68 Flugzeuge
60 – 70 dB:	131 Flugzeuge	60 – 70 dB:	52 Flugzeuge
> 70 – 80 dB:	48 Flugzeuge	> 70 – 80 dB:	15 Flugzeuge
> 80 – 90 dB:	0 Flugzeuge	> 80 – 90 dB:	1 Flugzeuge
Leq max:	55,2 dB(A)	Leq max:	46,1 dB(A)
Lmax:	74,9 dB(A)	Lmax:	80,2 dB(A)

Westbetrieb: an ca. 62,2 % aller im Messbetrieb registrierten Überflüge zwischen 06.00 und 22.00 Uhr

Anmerkung:

In der Tabelle werden als Mittelwerte Lmax55 bzw. Lmax45 ausgewertet!
dB(A)-Werte <55 am Tag und <45 in der Nacht werden nicht berücksichtigt!!